



## **GOLD**

Toimintavalmis  
ilmankäsittelykone

# Mikä on GOLD?

Swegon GOLD on sarjavalmistainen, toimintavalmis ja energiatehokas ilmankäsittelykone erittäin laajalla ilmavirta-alueella - pienestä 250 litran laitteesta aina 9 kuution kompaktiin jättiläiseen.



## Mitä tarkoittaa toimintavalmis ilmankäsittelykone?

Kone sisältää tehdasvalmiin automaatiojärjestelmän (anturit, ohjelmisto, kaapelointi), joka on suunniteltu nimenomaisesti GOLD-koneen ohjaamiseen. Käyttöliittymänä toimii selkeä ja helppokäyttöinen grafiikka, joka on käytettävissä koneen omalla käsipäätteellä, tietokoneella tai mobiililaitteella. Jokainen kone koekäytetään tehtaalla ennen lähetystä työmaalle.

## Minkälaisiin kohteisiin GOLD soveltuu?

GOLD soveltuu rakennusten yleisilmanvaihtoon kohteisiin, joissa poistoilma ei sisällä syövyttäviä tai korroosiota aiheuttavia aineita merkittävinä pitoisuuksina. Esimerkiksi koulut, päiväkodit, toimistot, liike- ja urheilutilat, päivittäistavarakaupat ja kerrostalot niin uustuotannossa kuin korjausrakentamisessa ovat kaikki GOLDille sopivia kohteita.

Keski-Suomen museo, Jyväskylä



## GOLD sisältää oman automaation. Tarvitseeko erillistä rakennusautomaatiojärjestelmää?

Toimintavalmis GOLD ohjaa itseään, joten rakennusautomaatio-, eli RAU-järjestelmää, ei tarvita sen ohjaamiseen. RAU-järjestelmä ohjaa kiinteistössä kuitenkin myös muita asioita kuin ilmanvaihtoa. Perinteisen RAU-järjestelmän laajuus on tässä tapauksessa merkittävästi suppeampi.

## Voiko GOLDin liittää rakennusautomaatiojärjestelmään?

Kyllä. GOLD ja RAU-järjestelmä toimivat kiinteistössä rinnakkaisina, eivät päällekkäisinä, keskenään kommunikoivina järjestelminä.

GOLDin automaatiojärjestelmä on avoin, joten sen tiedot voidaan integroida osaksi RAU-järjestelmää. Tietoja voidaan siirtää GOLDista vakiona löytyvillä tiedonsiirtoprotokollilla:

- Modbus RTU
- Modbus TCP
- BACnet
- Metasys N2
- Exoline
- LON

Kaikki GOLDin mittaustulokset ja asetusarvot, yli 800 yksittäistä tietoa, on mahdollista integroida rakennusautomaatiojärjestelmään. Tiedot voidaan valita konekohtaisesti. Tavallisesti RAU-järjestelmään yhdistetään noin 30 yksittäistä rekisteritietoa.

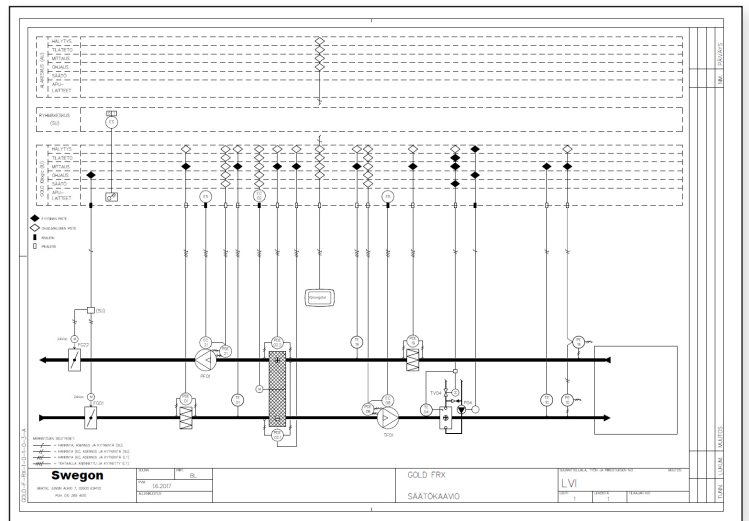
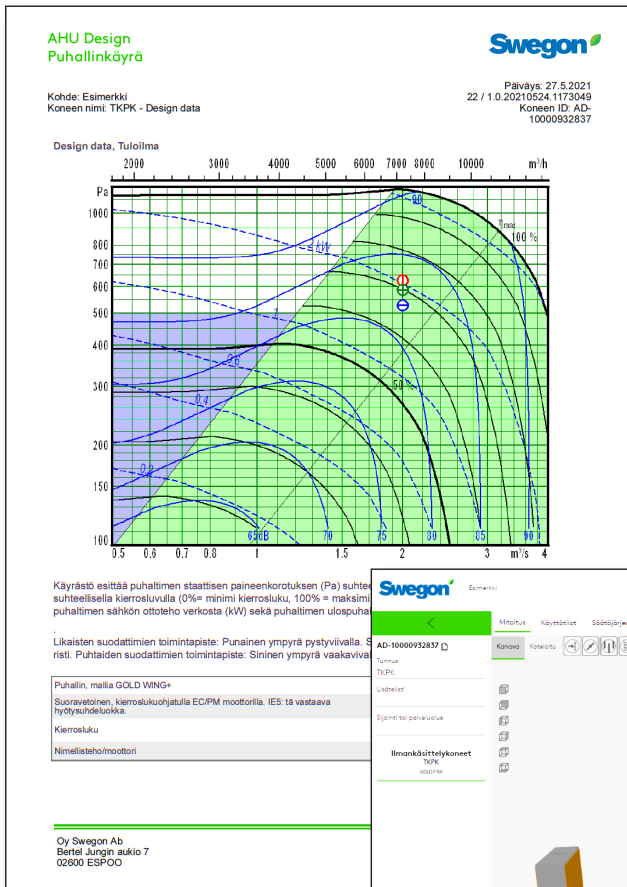
Liitettäessä GOLD kiinteistön sisäverkkoon, sen toimintavalmista graafista käyttöliittymää voidaan tällöin käyttää verkkoselaimella.

## Minkälainen takuu koneilla on?

Mitoitusohjelmallamme hyväksytysti mitoitetulle ja normaaleissa olosuhteissa suunnitelmien mukaisesti käytettävälle koneelle myönämme viiden vuoden toiminnallisuus- ja komponenttitakuun.

Tarkemmat takuehdot löytyvät kotisivuiltamme.





Swegon

AD-10000932837

Käyttökohteet: Käyttötapa: Säätöjärjestelmä: Säätölaajuus: Koneen laajuus: Vuorotus:

Ilmankäyttökoneet TKPK

Valitse koneisto: + 30 **Liikattu**

Design data

Ep- Täyttö	Ennen energiatehokkuus (2016)	SFP, kWh/m³	Lämpötehokkuus	Kierroskuu mitattu/muut. Tuloilma	Kierroskuu mitattu/muut. Poistoilma
2018	A+	1.76	83.0%	77%	76%

Yleistä: Koneisto: GOLD-kone, ohjaujärjestelmä: Käyttö: Tuloilma ohjattu oikealta: Lämpötehokkuus: Puhallin lämpötehokkuus: Eritys: Lämpötehokkuus: Hygieniaisuus VDI6022 mukaisesti: E: Käyttö: Käyttö: W/LAN: Vuokryhtyminen: Suoran Ventilaation mallit: Toimitetut ja muut lisävarusteet: Passive House -sertifioitu: Äänitaso: Kanavallitukset: Ulkoilmalämpö: Normaalit kanavallitukset: Ulkoilmalämpö: Normaalit kanavallitukset: Tuuletinlaitos: Normaalit kanavallitukset: Puhallinlaitos: Normaalit kanavallitukset

## Miten valitsen oikean konemallin?

Swegon tarjoaa käyttöösi markkinoiden kehittyneimmän ilmapuhaltimien mitoitusohjelman, jonka avulla voit valita kiinteistösi tarpeesi parhaiten täyttävän vaihtoehdon laajasta konevalikoimastamme. Samalla ohjelmalla saat paljon tietoa myös elinkaarikustannuksista. Mitoittamisessa sinua auttavat myös ilmapuhaltimien asiantuntijamme. GOLD on aina turvallinen konevalinta, myös ilmanvaihtosuunnittelijan näkökulmasta

## Ostin Swegon GOLD-ilmapuhaltimikoneen, kuka auttaa koneen käyttöönotossa?

Swegon alueellisine yhteistyökumppaneineen suorittaa kaikkien GOLD-koneiden käyttöönoton ja opastaa samalla laitteen käytössä.



# GOLD-ilmankäsittelykoneet

## Kuinka helppoa on lisätä GOLDiin toimintoja käyttöönoton jälkeen?

Jokaisessa GOLD-koneessa on mukana täysi GOLD-automaatio, toisin sanoen kaikki toiminnot. Käyttöönnotossa otetaan sillä hetkellä tarvittavat toiminnot käyttöön. Myöhemmin toimintoja voidaan vapaasti lisätä ilman uudelleenohjelmointia. Esimerkiksi jäähdytyspatterin lisääminen jo toimitettuun koneeseen on helppoa: fyysisten komponenttien asentamisen ja ohjauskeskukseen kytkemisen jälkeen aktivoidaan jäähdytystoiminto, valitaan haluttu jäähdytyksen toimintatapa ja tavoitelämpötilat.

## Mitä muita toimintavalmiita taloteknisiä järjestelmiä Swegonilla on?

Swegon tarjoaa kiinteistön sisäolosuhteiden hallintaan WISE-järjestelmän ja toimintavalmiita BlueBox-vedenjäähdyttimiä ja -lämpöpumppuja.

Swegonin tuotteet on suunniteltu liitettäväksi toisiinsa helposti, jolloin järjestelmän kokonaisvaltainen kytkentä ja käyttöönotto onnistuu helposti ja nopeasti. Avoimina järjestelminä Swegon-järjestelmät toimivat myös muiden valmistajien taloteknisten komponenttien ja järjestelmien kanssa.

Pressi Smart Premises, Vantaa



Kangasvuoren päiväkoti, Jyväskylä



Fyyri, Kirkkonummi



Lisää referenssi kohteita kotisivuillamme [swegon.fi](http://swegon.fi).

Feel good **inside**

