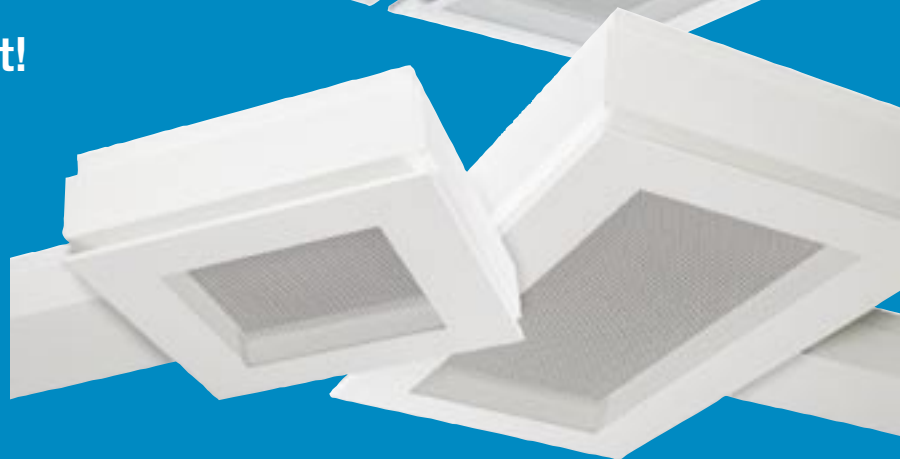
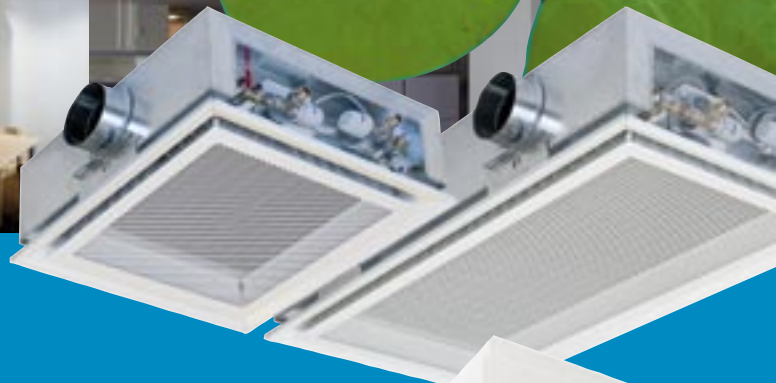




Swegon PARASOL™



Das Komfort-Modul,
das kühlt, heizt und belüftet!

Neu!

PARASOL EX
zur freihängenden Montage

PARASOL bietet das ganze Jahr über

Bahnbrechendes Komfort-Modul

PARASOL ist ein bahnbrechendes Komfort-Modul mit den Funktionen Ventilation, Heizung und Kühlung für die Sicherstellung eines angenehmen Raumklimas. PARASOL kann in den meisten Räumen unabhängig von der Jahreszeit und der jeweiligen Raumnutzung installiert werden. PARASOL verfügt über eine 4-Weg-Luftverteilung, die auf jeder Seite individuell geregelt werden kann. Neben dem Strömungsbild lässt sich außerdem der Luftvolumenstrom flexibel einstellen - auch hier besteht die Möglichkeit der individuellen Regelung an allen vier Seiten des Komfort-Moduls.

Minimale Wartung

Das Komfort-Modul PARASOL sorgt ohne Lüfter, Filter oder Entwässerung für ein gesundes und behagliches Raumklima. Die Betriebskosten sind gering, und der Geräuschpegel ist sehr niedrig, da PARASOL vollkommen ohne bewegliche Teile arbeitet.

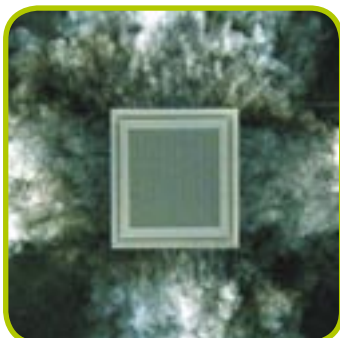
Design und Funktion in Einem

PARASOL ist in unterschiedlichen Ausführungen mit einem oder zwei Modulen sowie verschiedenen Perforierungsmustern erhältlich, um eine optische Einheit mit Zwischendecken, Beleuchtungskörpern etc. bilden zu können. PARASOL hat ein zeitloses Design mit geraden Linien. Dank der Kompaktheit der Module ist die Installation einfach, günstig und effektiv. Wird der Raum mit PARASOL statt mit herkömmlichen Radiatoren geheizt, können die Warm- und Kaltwasserleitungen an der gleichen Stelle verlegt werden. Die Installation wird vereinfacht, und man erreicht die Rohre bei eventuellen Wartungsarbeiten deutlich leichter. Für PARASOL EX (freihängend) sind Abdeckungen für die Steuerausrüstung, Kanäle und Rohre erhältlich.

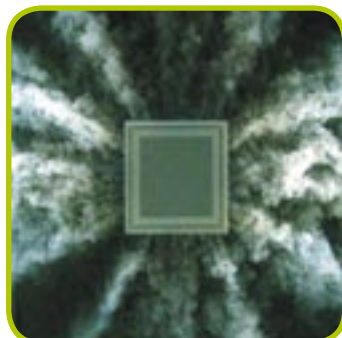


Einstellbarer Luftstrom in 4 Richtungen

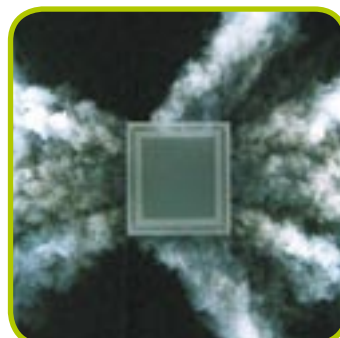
Einige Beispiele für die Verteilungsmöglichkeiten beim PARASOL:



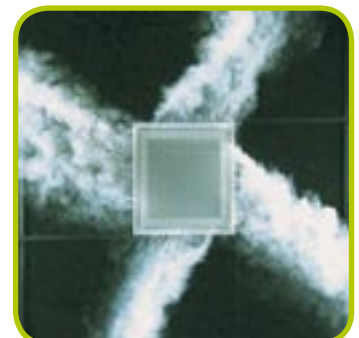
Verteilung in 4 Richtungen



Kreisförmige Verteilung

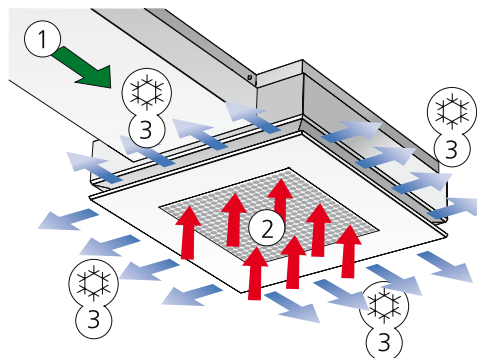


Unregelmäßige Verteilung



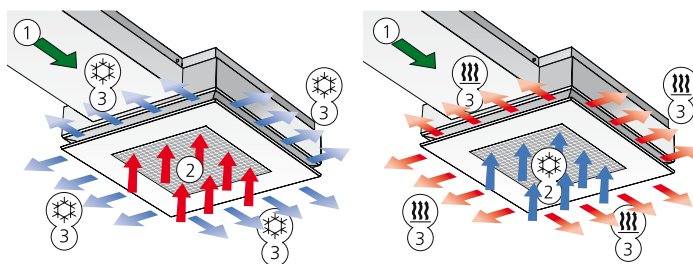
X-Verteilung

höchsten Komfort!



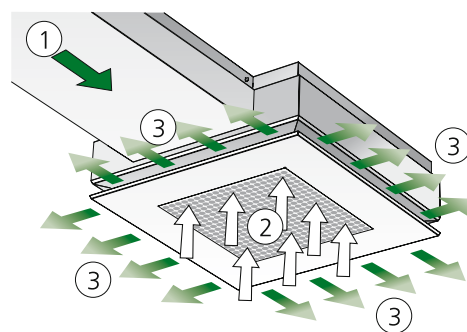
PARASOL MIT KÜHLUNG UND LÜFTUNG

Primärluft (1) wird über das Lüftungsaggregat zugeführt. Im Kühlfall öffnet das Regelungsventil die Kaltwasserzufuhr und die durch den Düsendruck induzierte Raumluft wird gekühlt (2). Die Primärluft und die induzierte Luft werden vermischt und im Raum verteilt (3).



PARASOL MIT KÜHLUNG, HEIZUNG UND LÜFTUNG

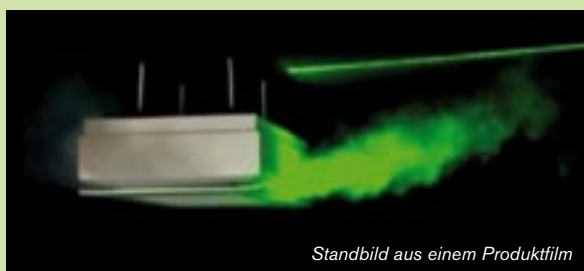
Primärluft (1) wird über das Lüftungsgerät zugeführt. Im Kühlfall öffnet das Regelungsventil die Kaltwasserzufuhr und die durch den Düsendruck induzierte Raumluft wird gekühlt (2, linke Abbildung). Im Heizfall öffnet das Regelungsventil die Warmwasserzufuhr und die durch den Düsendruck induzierte Raumluft wird erwärmt (2, rechte Abbildung). Die Primärluft und die induzierte Luft werden vermischt und im Raum verteilt (3).



PARASOL ALS LUFTAUSLASS

Primärluft (1) wird über das Lüftungsgerät zugeführt. Induzierte Raumluft wird mit der Primärluft vermischt und im Raum verteilt (2+3).

- Besondere Vorteile von PARASOL mit Lüftungsfunktion:**
1. Die Druckverhältnisse im Luftauslass entsprechen den in den übrigen Komfort-Modulen. Daher ist eine Reduzierung des Kanaldrucks mit Drosselklappen überflüssig.
 2. Niedrige Primärlufttemperaturen werden problemlos ohne Nachheizbedarf toleriert, was bei kombinierten Lösungen aus Komfort-Modulen und traditionellen Luftauslässen wichtig ist.
 3. Die integrierte Induktionssteuerung reduziert den Induktionsgrad auf das gleiche Niveau wie bei den anderen Komfort-Modulen. Daher kann man den Luftstrom für ein optimales, komfortables Raumklima steuern.



Standbild aus einem Produktfilm

PARASOL EX mit nach oben gerichtetem Luftstrom sorgt für maximalen Komfort im Aufenthaltsbereich, und die Kühlfunktion erfolgt ohne Zugluft.

Kurzdaten

Ausführung

PARASOL – für die bündige Montage in abgehängten Decken.
PARASOL EX – freihängend an Pendeln oder dicht unter der Decke montiert.

Größen

PARASOL - Einmoduleinheit 600x600 mm, Höhe 230 mm.
Zweimoduleinheit 1200x600 mm, Höhe 230 mm.
PARASOL EX - Einmoduleinheit 690x690 mm, Höhe 230 mm.
Zweimoduleinheit 1290x690 mm, Höhe 230 mm.

Funktionsalternativen

Kühlung und Lüftung.
Kühlung, Heizung und Lüftung.
Nur Lüftung (bei größeren Luftmengen, wenn Kühlung und Heizung nicht in allen Komfort-Modulen benötigt wird).

Luftverteilungsalternativen

Einmoduleinheit – Mittlere Verteilung.
Zweimoduleinheit – Niedrige, mittlere und hohe Verteilung.

Steuer- und Regelsystem

LUNA – Komplettes Raumregelungssystem mit Ventilen, thermoelektrischem Stellantrieb und digitalem Raumregler.

Zubehör

Montagedetails.
Rahmen für abgehängte Gipskartondecken.
Anschlüsse für Wasser und Luft.
Einjustierungsklappe.
Abdeckkappen für Kanäle, Rohre und Steuerung.



Übersicht Kapazitätsbereiche

Die exakte Dimensionierung erfolgt mit dem Softwareprogramm ProSelect. Siehe „Software“ auf Swegons Homepage.

	Luftvolumenstrom l/s ¹		Kühlleistung W ²		Heizleistung W ³	
	Von	Bis	Von	Bis	Von	Bis
PARASOL						
600x600	7	34	470	1320	680	1360
1200x600	6,5	27	620	1520	1070	2270
1200x600	9	38	750	1760	1320	2530
1200x600	13	62	930	2220	1590	2870
PARASOL EX						
690x690	7	34	450	1280	650	1290
1290x690	9	38	690	1650	1200	2300
1290x690	13	62	860	2100	1440	2610

¹)Bei einem Düsendruck von 50 bis 150 Pa. ²)Bei $\Delta T_f=12K$ und $\Delta T_{mk}=12K$. ³)Bei $\Delta T_{mv}=35K$.