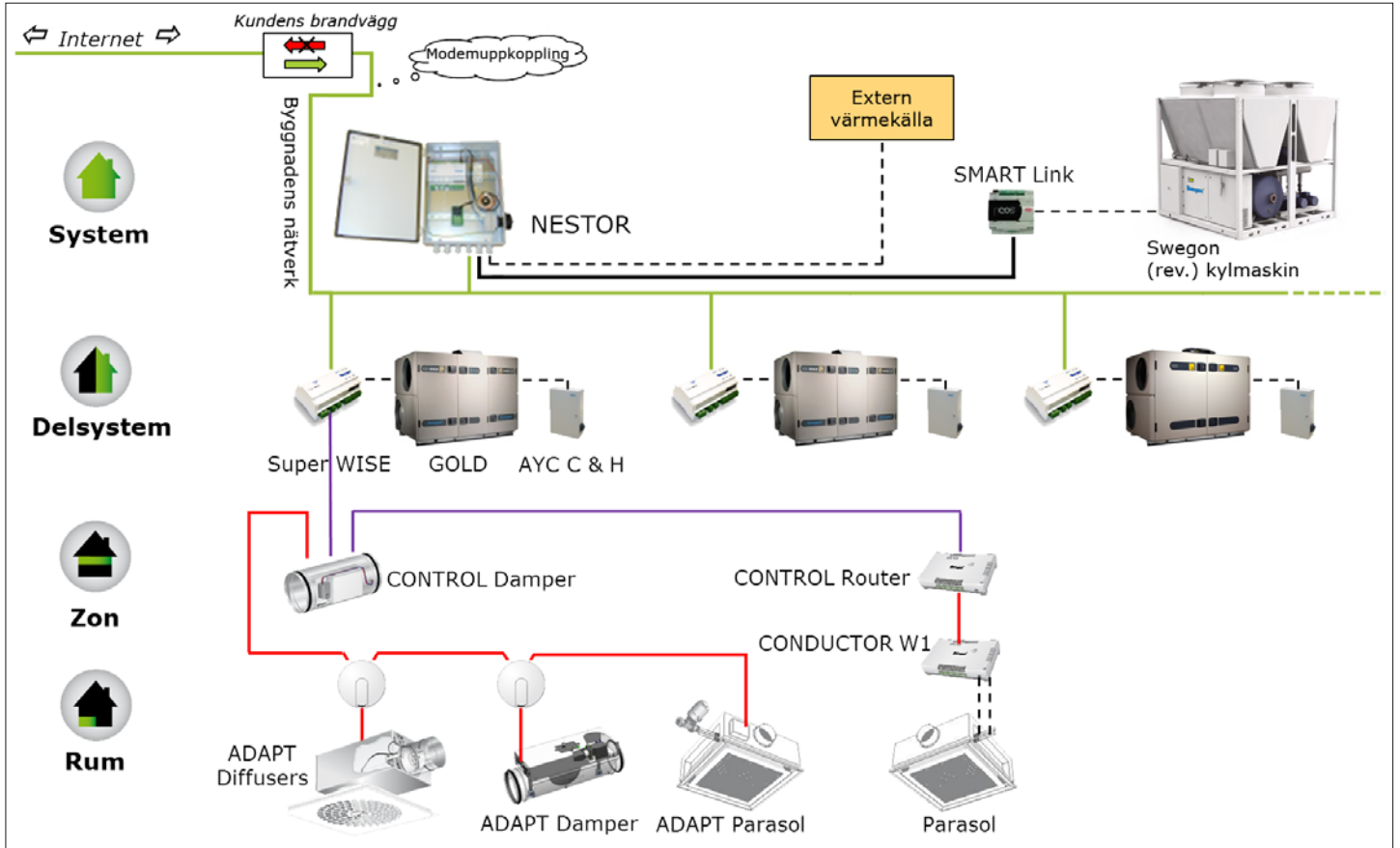


NESTOR

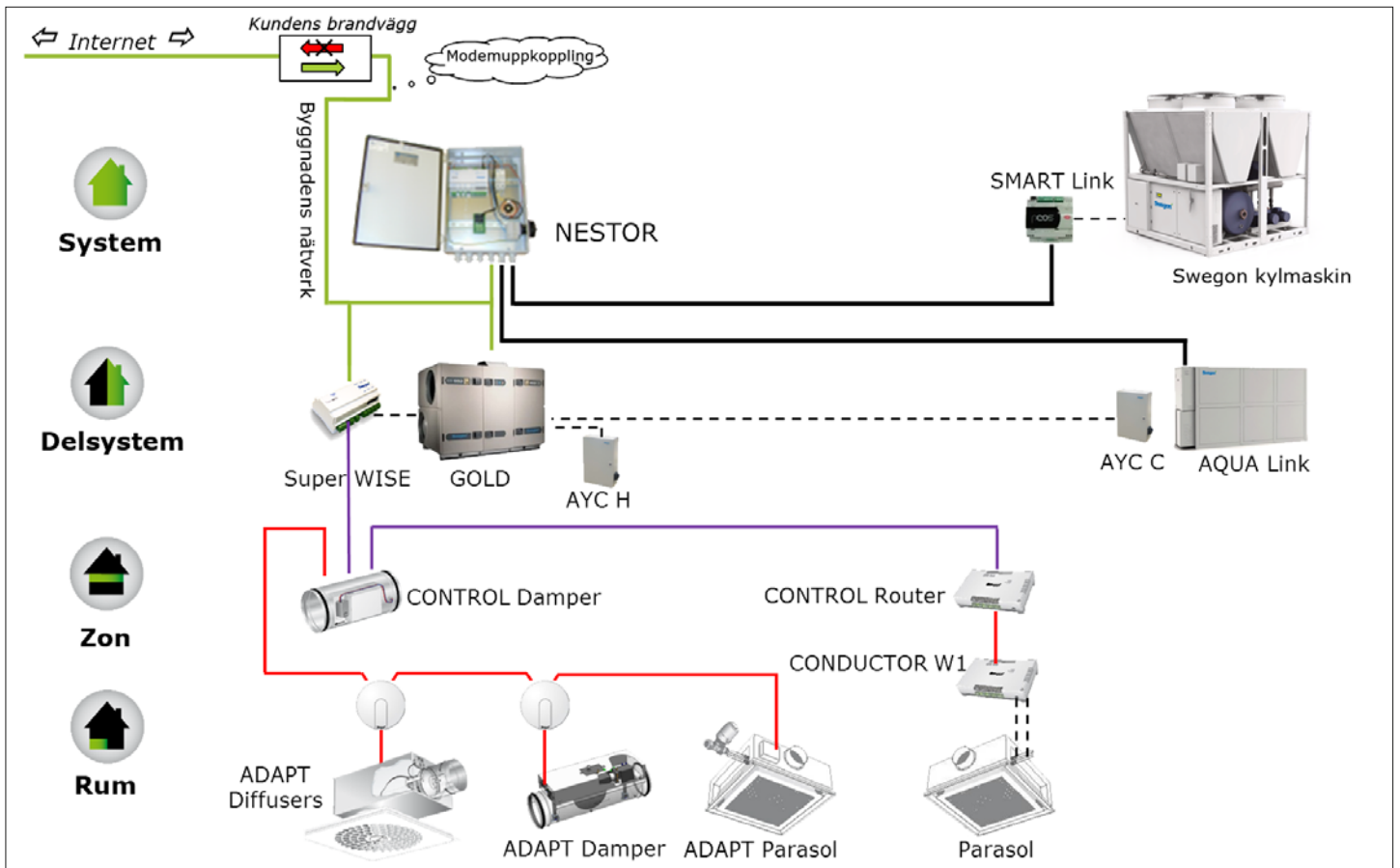


Hjernen til styring af
indeklimaet

Eksempel på forskellige systemmuligheder



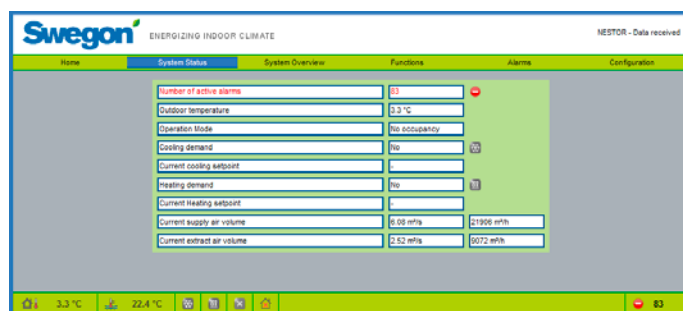
Et system med en kølemaskine og en ekstern varmekilde kan forsynes med varme og køling på samme tid. NESTOR giver start- og stopsignaler til den eksterne varmekilde via en potentialfri kontakt.



Et system med AQUA Link kan kun inkludere en GOLD og en kølemaskine. All Year Comfort (AYC)* til køling er knyttet til AQUA Link. AYC til varme er separat. AYC kommunikerer altid direkte med GOLD.

Tekniske data og produktguide

NESTOR benytter integrerede websider til GOLD-aggregater og SuperWise-enheder som undersider. NESTOR skaber også en internetgrænseflade for kølemaskinen. NESTOR-webserveren skaber nye fælles sider for oversigter, ønskeværdier, tidskanaler og alarmer. Hele systemet er let tilgængeligt via denne logiske, hierarkiske struktur.



Eksempel på NESTOR-websiden Systemstatus.

Produkter, som direkte eller indirekte kan tilsluttes NESTOR:

- ▶ Op til otte GOLD-aggregater kan tilsluttes
- ▶ Op til otte SuperWise-enheder kan tilsluttes (maks. 3200 rumprodukter)
- ▶ Et AQUA Link kan tilsluttes (med en AYC)*
- ▶ Kølemaskine/varmepumpe/reversibel kølemaskine
- ▶ SMART Link
- ▶ All Year Comfort (AYC)*
- ▶ CONTROL Damper
- ▶ CONTROL Router
- ▶ ADAPT Damper
- ▶ ADAPT Colibri/Sphere/Free
- ▶ ADAPT Parasol
- ▶ CONDUCTOR W1/W3/W4
- ▶ Signaler til ekstern varme- og kølekilde

*) Funktionen All Year Comfort er beregnet til at regulere den sekundære vandkreds til køling og/eller opvarmning med klimabafler, facadeapparater, radiatorer osv.



Tekniske data

Forsyningsspænding	230 VAC, maks. 10 A
CE-godkendelse	EN 61000-6-2, EN 61000-6-3
Kapslingsklasse	IP 65
Omgivende temperatur ved relativ luftfugtighed	-20 til 40 °C 10–95 %
Mål (B x H x D)	300 x 400 x 120 mm
Vægt	8000 g