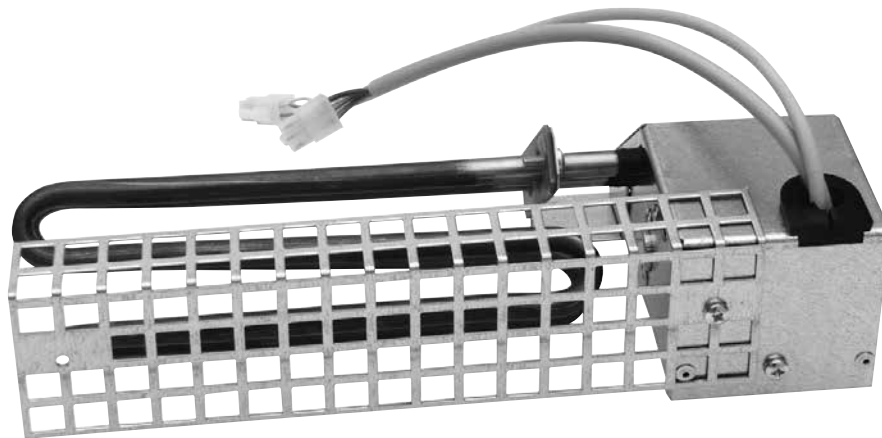


Swegon **CASA**[®] R85

Montageanleitung für Nachheizkassette



Die Montage darf nur von einem befugten Serviceunternehmen vorgenommen werden

Montage der Nachheizkassette im Gerät

Die Installation und Inbetriebnahme darf nur von einer befugten Person vorgenommen werden. Aufgrund der Vorschriften für Elektroausrüstungen darf die Nachheizkassette nicht selbst installiert werden. Die Garantie auf das Gerät gilt nur, wenn die Installation von einer befugten Serviceperson vorgenommen wird.

Montageanleitung für Nachheizkassette

Die Verpackung enthält:

- Zwei Schrauben
- Nachheizkassette
- Zwei kleine Kabelbinder

Für die Montage benötigtes Werkzeug:

- Kreuzschlitzschraubendreher

Montageanleitung

1. Lösen Sie die Tür, indem Sie die Abdeckungen entfernen und die Befestigung der Tür öffnen.
2. Die Schrauben lösen und das Schutzblech im Gerät entfernen.
3. Den Abluftfilter herausziehen.
4. Den Schnellkontakt des Rotors lösen.
5. Das Rotorpaket herausziehen.
6. Die Leitungen in der Zuluftsektion anheben.
7. Die Nachheizkassette in die Zuluftsektion unter dem Ventilator einsetzen. Von unten gemäß Abbildung einführen.
8. Die Nachheizkassette mit den beiden mitgelieferten Schrauben von unten zwischen Rahmenblech und Zuluftsektion befestigen.
9. Den Schnellkontakt der Nachheizkassette anschließen.
10. Die Leitungen in ihrer ursprünglichen Position verlegen.

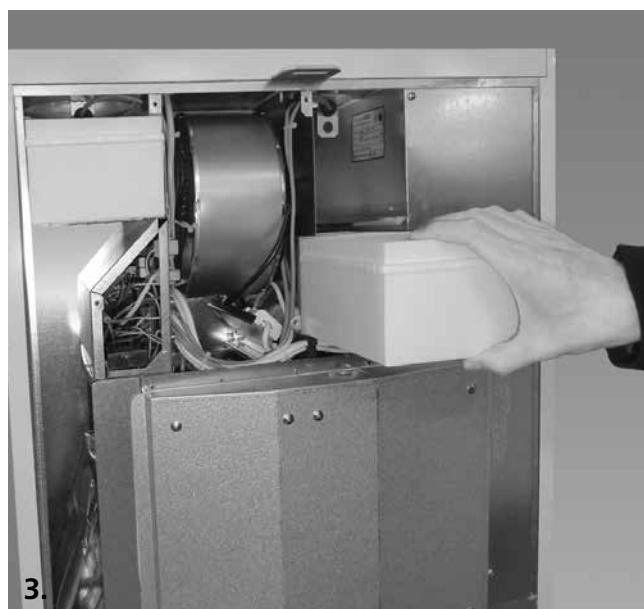


Darauf achten, dass die Kabel nicht an den Heizelementen der Nachheizkassette anliegen. Bei Bedarf Kabelbinder verwenden.

11. Das Rotorpaket wieder am ursprünglichen Platz montieren.
12. Den Schnellkontakt des Rotors anschließen.
13. Darauf achten, dass das Rotorkabel nicht an der Oberfläche des Rotors anliegt.
14. Den Abluftfilter wieder am ursprünglichen Platz montieren.
15. Das Schutzblech wieder am ursprünglichen Platz montieren.
16. Die Tür wieder am ursprünglichen Platz montieren.



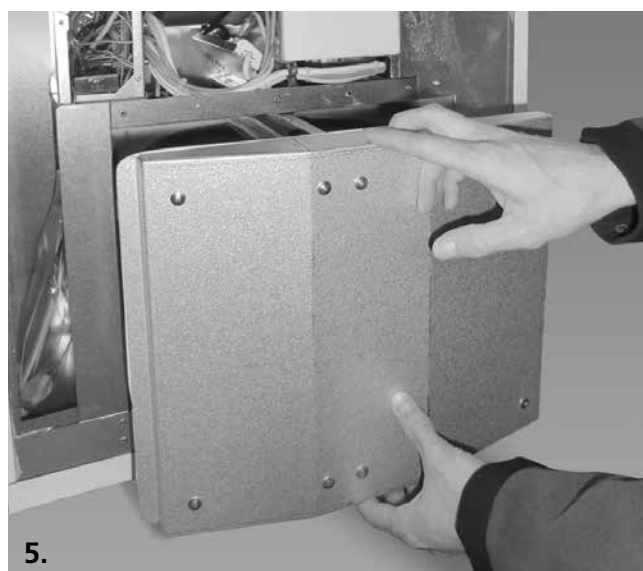
2.



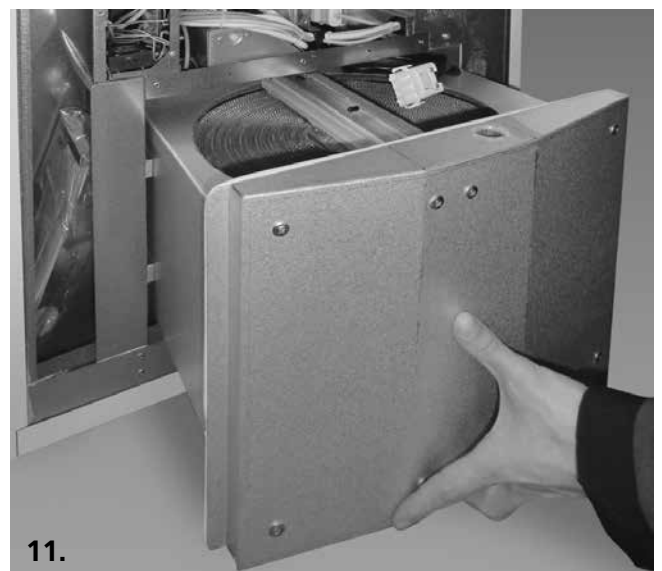
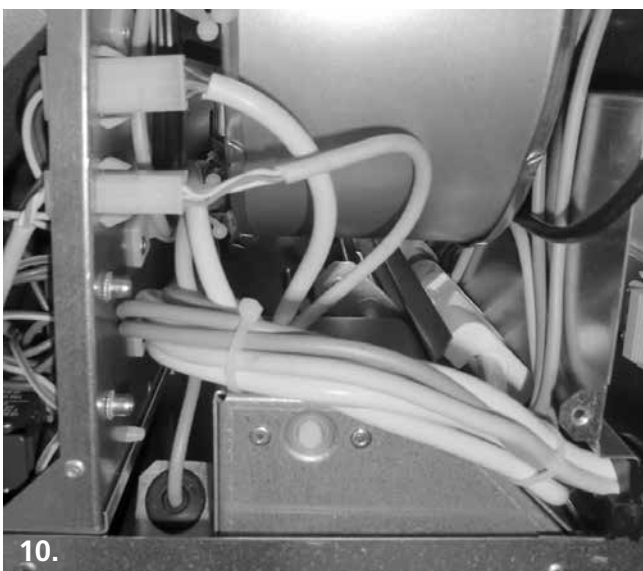
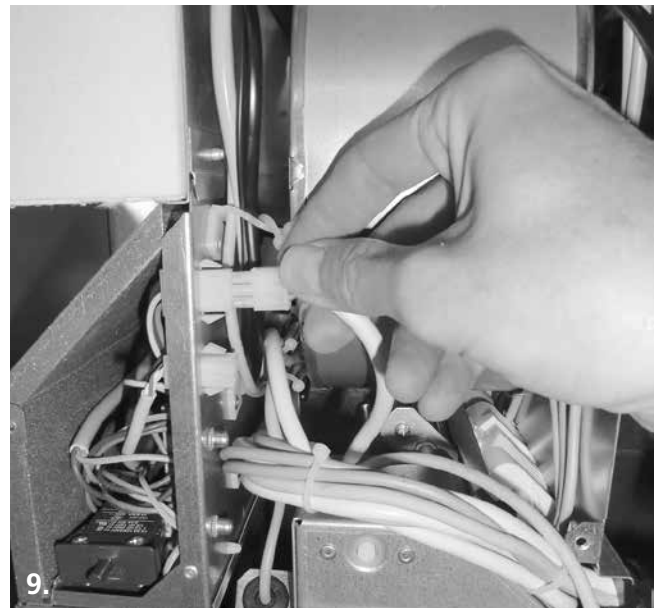
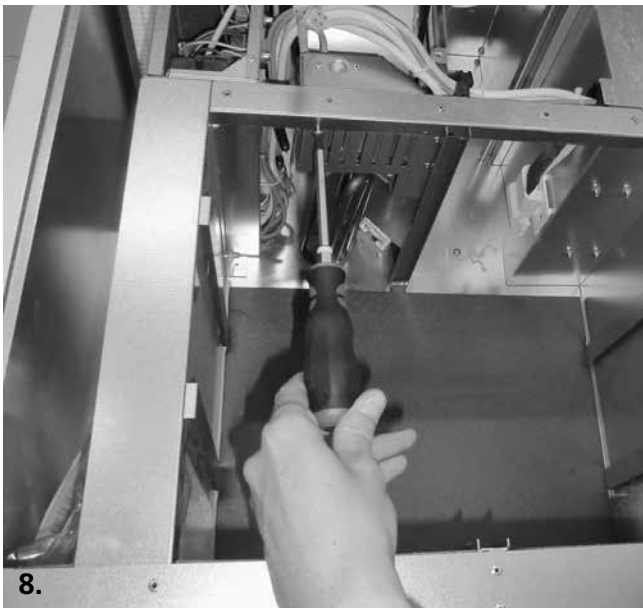
3.

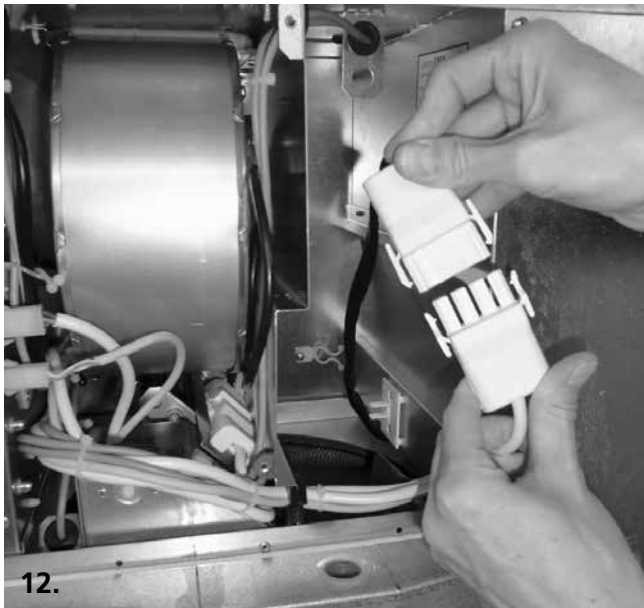


4.



5.





Nach Anschluss der Nachheizkassette müssen die Funktionseinstellungen des Geräts geändert werden. Die Parameter werden mithilfe der Premium-Bedieneinheit folgendermaßen geändert:

Aktivierung der Nachheizfunktion:

- Gehen Sie von der Startansicht mit der *Menü*-Taste **zum Hauptmenü**.
- Wählen Sie den Unterpunkt **Install und Service** und drücken Sie *Wählen*.
- Geben Sie den Code 1234 ein und bestätigen Sie mit der *Einstell*-Taste.
- Im Menü Installation und Service wählen Sie den Punkt **Funktionen** und drücken *Wählen*.
- Wählen Sie den Unterpunkt **Aufheizung** und drücken Sie *Wählen*.
- Wählen Sie die Einstellung **An** und drücken Sie die *Einstell*-Taste.
- Verlassen Sie das Menü, indem Sie die *Zurück*-Taste so oft drücken wie nötig.

Inbetriebnahme der Nachheizung:

- Gehen Sie von der Startansicht mit der *Menü*-Taste **zum Hauptmenü**.
- Wählen Sie den Unterpunkt **Install und Service** und drücken Sie die *Wählen*.
- Geben Sie den Code 1234 ein und bestätigen Sie mit der *Einstell*-Taste.
- Im Menü Installation und Service wählen Sie den Punkt **El.Erhitzer** und drücken *Wählen*.
- Wählen Sie den Unterpunkt **Nacherhitzer** und drücken *Wählen*.
- Wählen Sie die Einstellung **An** und drücken Sie die *Einstell*-Taste.
- Verlassen Sie das Menü, indem Sie die *Zurück*-Taste so oft drücken wie nötig.

! Wenn auf die werkseitigen Einstellungen zurückgestellt wird, muss die obige Programmierung erneut erfolgen.
Installation, Einstellung und Inbetriebnahme dürfen nur von ausgebildetem und autorisiertem Personal ausgeführt werden.

Regelschema

