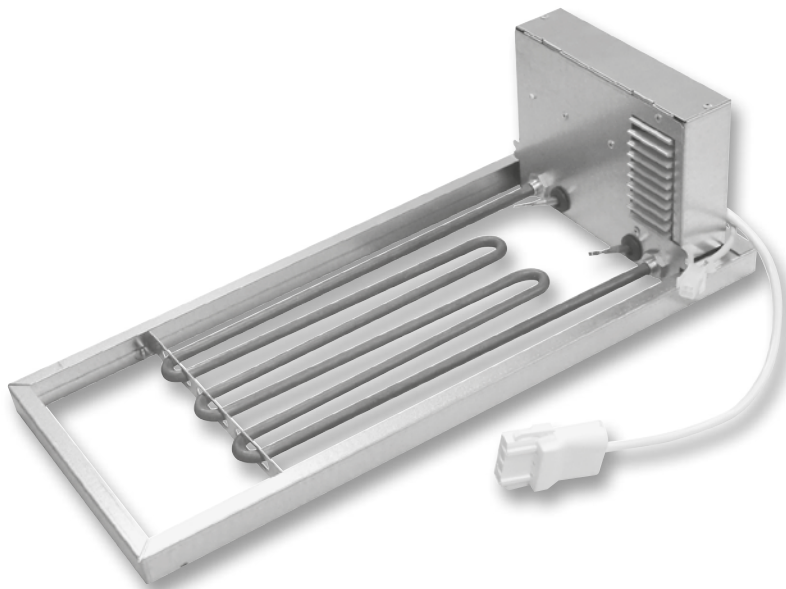


Swegon **CASA**[®] R120

Montageanleitung für Nachheizkassette

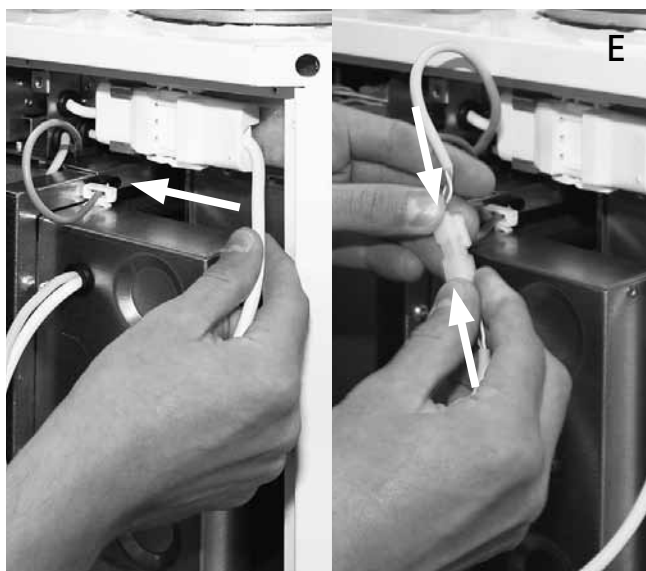
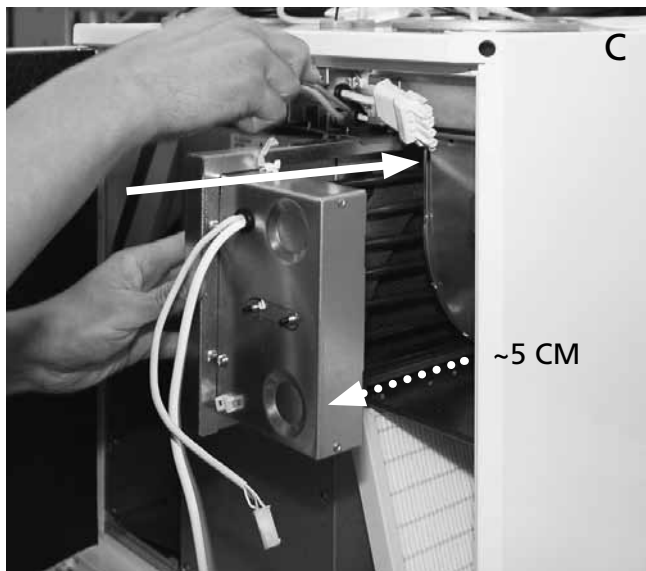
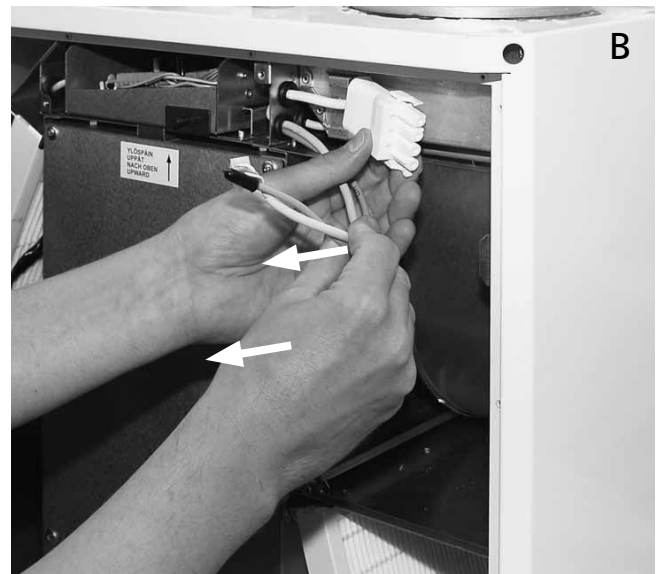


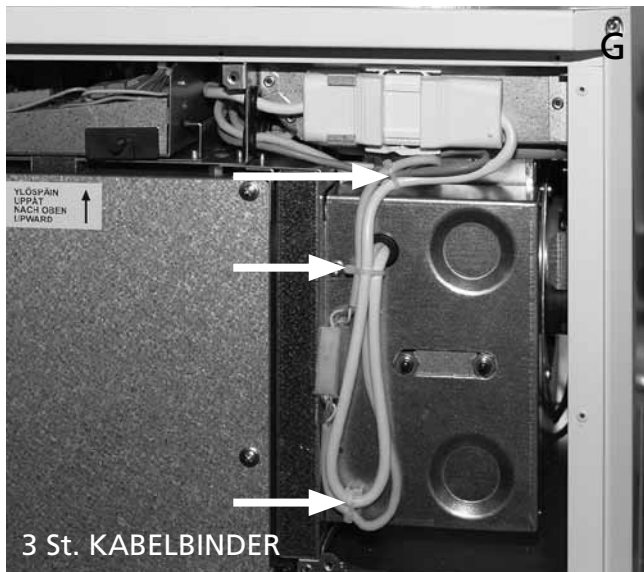
Die Montage darf nur von einem befugten Serviceunternehmen vorgenommen werden

Montage der Nachheizkassette im Gerät

Die Installation und Inbetriebnahme darf nur von einer befugten Person vorgenommen werden. Aufgrund der Vorschriften für Elektroausrüstungen darf die Nachheizkassette nicht selbst installiert werden. Die Garantie auf das Gerät gilt nur, wenn die Installation von einer befugten Serviceperson vorgenommen wird.

Montage der Nachheizkassette





Programmierung des Lüftungsgeräts Swegon CASA R120

Nach Anschluss der Nachheizkassette müssen die Funktionseinstellungen des Geräts geändert werden. Die Parameter werden mithilfe der Premium-Bedieneinheit folgendermaßen geändert:

Aktivierung der Nachheizfunktion

- Gehen Sie von der Startansicht mit der Taste *Menüz-* um **Hauptmenü**.
- Wählen Sie den Unterpunkt **Installation und Service** und drücken Sie auf *Wählen*.
- Geben Sie den Code 1234 ein und bestätigen Sie mit der Taste *Einstellen*.
- Im Menü **Installation und Service** wählen Sie den Unterpunkt **Funktionen** und drücken Sie auf *Wählen*.
- Wählen Sie den Unterpunkt **Heizen** und drücken Sie auf *Wählen*.
- Wählen Sie die Einstellung **Ein** und drücken Sie die Taste *Einstellen*.
- Verlassen Sie das Menü, indem Sie ausreichend häufig auf die Taste *Zurück* drücken.

Inbetriebnahme der Nachheizung

- Gehen Sie von der Startansicht mit der Taste *Menüz-* um **Hauptmenü**.
- Wählen Sie den Unterpunkt **Installation und Service** und drücken Sie auf *Wählen*.
- Geben Sie den Code 1234 ein und bestätigen Sie mit der Taste *Einstellen*.
- Im Menü **Installation und Service** wählen Sie den Unterpunkt **Luftherhitzer** und drücken Sie auf *Wählen*.
- Wählen Sie den Unterpunkt **Luftherhitzer Nachheizung** und drücken Sie auf *Wählen*.


- Wählen Sie die Einstellung **Ein** und drücken Sie die Taste *Einstellen*.
- Verlassen Sie das Menü, indem Sie ausreichend häufig auf die Taste *Zurück* drücken.


Die Verpackung enthält:

- Nachheizkassette
- 3 kleine Kabelbinder

Für die Montage benötigtes Werkzeug:

- Kreuzschlitzschraubendreher

 **Wenn auf die werkseitigen Einstellungen zurückgestellt wird, muss die obige Programmierung erneut erfolgen.**

 **Installation, Einstellung und Inbetriebnahme dürfen nur von ausgebildetem und autorisiertem Personal ausgeführt werden.**

