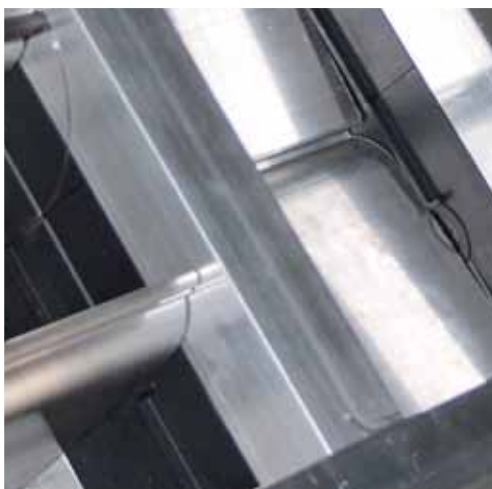
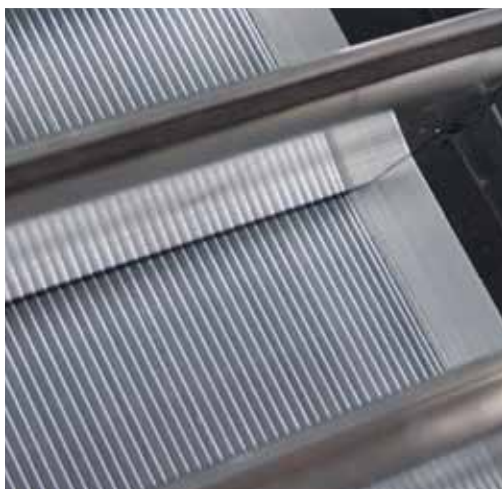
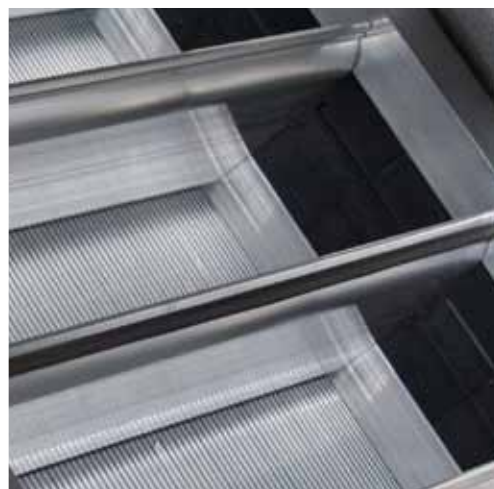
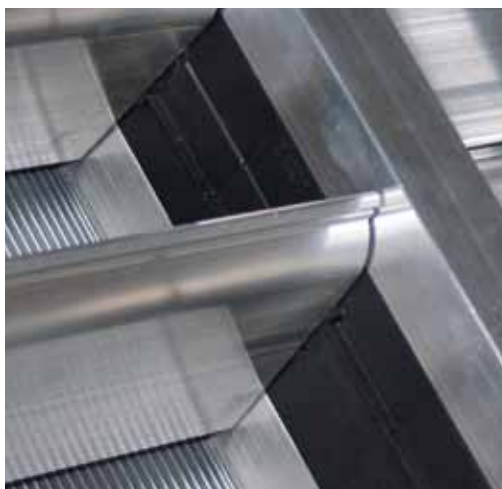
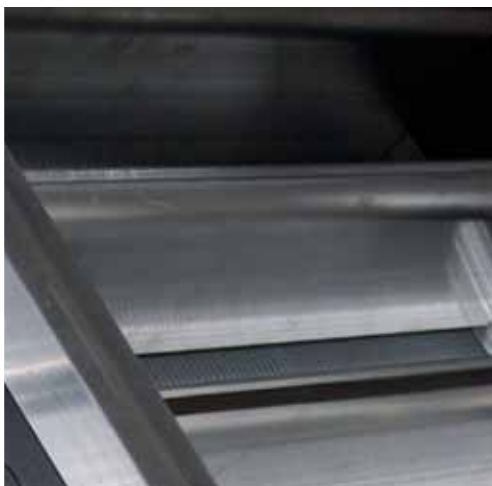


GOLD+ INVENTILATION



Neues GOLD PX-Modell mit noch höherer Energieeffizienz



Die nächste Wärmetauschergeneration

Mit dem neuentwickelten Kreuzstrom-Plattenwärmetauscher schwingt sich die Energieeffizienz von GOLD PX in gänzlich neue Höhen auf.

Jetzt sind ebenfalls verschiedene Wärmetauscherversionen wählbar. Dadurch kann die GOLD-Geräteleistung je nach Projekt und aktuellen Bedingungen optimiert werden. Entweder im Hinblick auf einen maximierten Temperaturwirkungsgrad oder auf einen minimierten Druckabfall. Je nachdem, was am rentabelsten ist!



Zwei neue Größen: 07 und 11

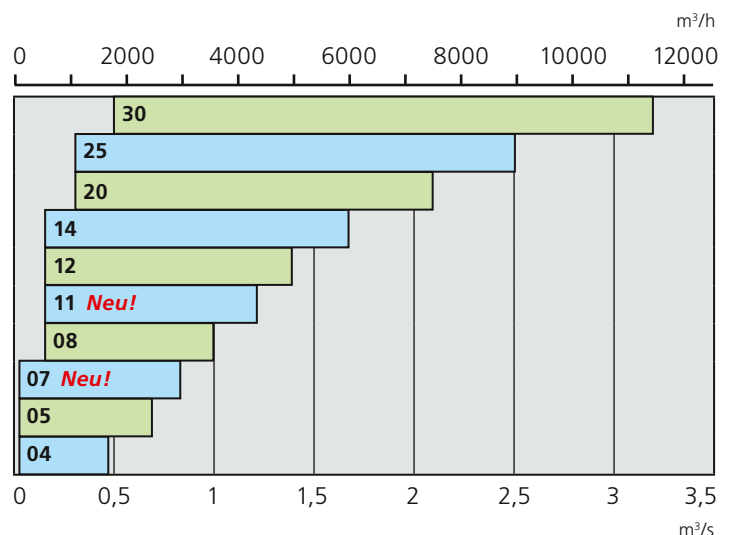
Mit zwei neuen Größen im niedrigeren Kapazitätsbereich eröffnen sich innovative Möglichkeiten für die Auswahl der richtigen Einheit. Durch die differenziertere Größenauswahl für das aktuelle Projekt wird eine Unter- oder Überdimensionierung der Einheit vermieden.

Mit einer passenden Größe lässt sich auch der Energieverbrauch senken. Dies ist insbesondere bei bedarfsgesteuerten Lüftungslösungen wichtig, bei der der Volumenstrom variiert und zu große Einheiten ineffizient arbeiten.



Hoher Jahreswirkungsgrad

Mit dem neuen GOLD PX-Konzept wird zu jedem Betriebspunkt eine höhere Energieeffizienz erzielt. Doch was wirklich zählt, ist der Jahreswirkungsgrad. Mit einem durchdachten Einsatz des Feuchtigkeits- und Temperatursensors wird die Bypass-Funktion des Wärmetauschers gesteuert, um die Enteisung zu minimieren. Dies führt ganzjährig zu einem höchstmöglichen Wirkungsgrad.



Energiesparende Klimaregelung



COOL DX Top-Kühlgerät

Bei COOL DX Top handelt es sich um ein innovatives platzsparendes Kühlgerät mit Direktexpansion, das für das Lüftungsgerät GOLD Top ausgelegt ist.

Die Positionierung der Register im Kühlgerät ermöglicht ebenfalls eine Kälterückgewinnung über den rotierenden Wärmetauscher im GOLD-Gerät. Dies führt im Vergleich zu ähnlichen Kühlgeräten zu einer erheblichen jährlichen Energieeinsparung.

COOL DX Top wird gemäß dem Plug-and-Play-Prinzip installiert und zeichnet sich durch eine integrierte Steuerung über das GOLD-Gerät aus.

COOL DX Top ist in den Größen 04 bis 12 für die entsprechenden GOLD Top-Größen und mit einer Kühlleistung von 6 bis 22 kW erhältlich.



CELEST+ Luft-/Wasserkühlgerät

Bei CELEST+ handelt es sich um ein neues energieeffizientes luftgekühltes Flüssigkeitskühlaggregat mit invertergesteuertem Verdichter als Standard.

Der Kompressor arbeitet stufenlos mit der exakten Drehzahl, um die richtige Kühlflüssigkeitstemperatur für den aktuellen Bedarf zu erzeugen. Damit wird eine wesentliche Energieeinsparung im Vergleich zu einem herkömmlichen Kompressor erzielt, der lediglich eine Steuerung für den ein- oder ausgeschalteten Zustand vorsieht.

Das Kühlgerät wird einfach per SMART Link von der GOLD-Einheit gesteuert.

CELEST+ verfügt über eine stufenlose 6-26 kW-Kühlleistung bei einer Umgebungstemperatur von -10 bis +46°C. In reversiblen Modus beträgt die Heizleistung 7 bis 28 kW bei einer Umgebungstemperatur von +40 bis -18°C.



MAROON 2 Luft/Flüssigkeitswärmepumpe

Bei MAROON 2 handelt es sich um eine neue energieeffiziente Luft-/Flüssigkeitswärmepumpe mit zahlreichen angepassten Anwendungsmöglichkeiten. Die Bereitung von Brauchwarmwasser per Dreiwegeventil oder Plattenwärmetauscher ist Standard.

MAROON 2/MT kann bei einer Umgebungstemperatur von bis zu -16°C warmes Wasser bis 60°C erzeugen. MAROON 2/HT verfügt über Kompressoren mit Dampfeinspritzung und kann bei einer Umgebungstemperatur von bis zu -20°C warmes Wasser bis 65°C bereiten.

Die Wärmepumpe wird einfach per SMART Link von der GOLD-Einheit gesteuert.

Die Heizleistung beträgt 6-42 kW mit einem Kompressor und 45-80 kW mit doppelten Kompressoren.



GOLD-Familie

Das GOLD-Lüftungsgerät ist der Dreh- und Angelpunkt eines Klimatisierungssystems. Es vereint einen besonders effizienten Betrieb mit intelligenten Steuerfunktionen. Gemeinsam mit dem großen Zubehörspektrum sorgt GOLD für ein besonderes Flexibilitätsplus.

	GOLD RX	GOLD PX	GOLD CX	GOLD SD	GOLD LP
Größen	04-120	04-30	35-120	04-120	05-08
Wärmerückgewinnung	Rotierender Wärmetauscher RECOmic	Kreuzstrom-Plattenwärmetauscher	Registerwärmetauscher	Registerwärmetauscher (Zubehör)	Rotierender Wärmetauscher RECOmic
Ventilatoren	GOLD Wing+	GOLD Wing+	GOLD Wing+	GOLD Wing+	GOLD Wing
Ventilormotoren	EC	EC	EC	EC	EC
Steuersystem	IQnomic Premium	IQnomic Premium	IQnomic Premium	IQnomic Premium	IQnomic Standard
Integrierte Steuerung von Kühlgerät und Wärmepumpen	Ja	Ja	Ja	Ja	Ja
Web-Kommunikation im Netzwerk	Ja	Ja	Ja	Ja	Ja
Vorbereitet für die Kommunikation mit übergeordnetem System	Ja	Ja	Ja	Ja	Ja
Außenfarbe	Beige NCS S2005-Y 30R	Beige NCS S2005-Y 30R	Beige NCS S2005-Y 30R	Beige NCS S2005-Y 30R	Weiß NCS S0502-G
Topanschluss	Vollständig, RX Top 04-12 Teilweise, RX 04-120	Teilweise, 12-30	Teilweise, 35-120	Teilweise, 14-120	–
Full-face-Kanalanschluss	Ja	Ja	Ja	Ja	Ja
Zubehör für Außenmontage	Ja	Ja	Ja	Ja	–
Eurovent-Zertifikat	AHU-06-06-319	AHU-06-06-319	AHU-06-06-319	AHU-06-06-319	AHU-06-06-319

GOLD-Fakten

Bei der GOLD-Serie handelt es sich um ein komplettes Lüftungsgeräteprogramm zur Komfortlüftung in verschiedenen Größen für Luftvolumenströme von bis zu etwa 14 m³/s (50400 m³/h).

Das Gerät ist mit energieeffizienten Ventilatoren ausgestattet, die besonders hohe Anforderungen an die Energieeffizienz erfüllen. GOLD umfasst eine integrierte Steuerausstattung vom Typ IQnomic mit einer Vielzahl integrierter Funktionen einschl. Kommunikation.

Zubehör

Für GOLD ist ein komplettes Zubehörsortiment mit beispielsweise Klappen, Lufterhitzer, Luftkühler, Umluftteil sowie Kühlgeräten und Wärmepumpen verfügbar. Für alle Modelle (außer LP) ist Zubehör für die Außenmontage erhältlich.

