

# Installasjonsanvisning

## Romgiver, TBLZ-1-24/GOLD

## Utegiver, TBLZ-1-25/GOLD

## Temperaturgiver, TBLZ-1-25-2/MIRUVENT

### 1. Generelt

Giveren er beregnet for veggmontering og er utstyrt med skrukobling for kabel.

### 2. Bruksområde

#### Romgiver TBLZ-1-24/GOLD

Romgiveren er beregnet for å komplettere den avtrekksluftgiveren som er plassert i GOLD-aggregatet. Romgiveren brukes i de tilfeller der det er ønskelig at temperaturen i et rom skal være prioritert. Den kan også brukes ved et eventuelt temperaturtap i avtrekksluftkanalen fram til aggregatets målepunkt.

#### Utegiver TBLZ-1-25/GOLD

Utegiveren er beregnet for å komplettere den uteluftsgiveren som er plassert i GOLD-aggregatet. Utegiveren brukes i de tilfeller hvor måling av utetemperaturen kreves ved stillestående aggregat eller stengt uteluftskanal. Giveren kan også brukes som romgiver der det foreligger krav til høyere kapslingsklasse.

#### Temperaturgiver TBLZ-1-25-2/MIRUVENT

Utegiveren er beregnet for måling av utelufts- eller romtemperatur. Brukes for å forskyve bærverdien for trykk eller mengde.

### 3. Montering

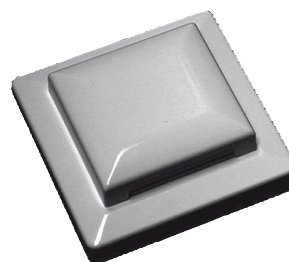
#### 3.1 Romgiver TBLZ-1-24

Løsne forsiktig det øverste, lille lokket. Skru deretter opp skruen for å fjerne det nederste, større lokket. Giveren monteres på innervegg med to skruer. Giverens åpninger for luftgjennomstrømming skal plasseres vertikalt. Giveren plasseres på et representativt målested cirka 1,5 m over gulvet. Unngå kilder til feilmålinger som for eksempel radiatorer, direkte sollys og lignende.

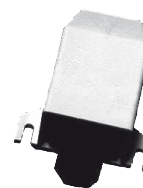
#### 3.2 Utegiver TBLZ-1-25/ Temperaturgiver TBLZ-1-25-2

Giveren monteres på yttervegg med to skruer. Vær oppmerksom på at giveren skal monteres med kabelgjennomføringen nedover. Giveren monteres på et representativt målested. Unngå kilder til feilmålinger som for eksempel direkte sollys, utblåsing av avkastluft og lignende.

Hvis giveren brukes som romgiver, plasseres og monteres giveren som ovenstående.



TBLZ-1-24

TBLZ-1-25/  
TBLZ-1-25-2

### 4. Tekniske data

#### 4.1 Romgiver TBLZ-1-24

Mål (BxHxD)	80x80x16 mm
Kapslingsklasse	IP 20
Måleområde	-50 °C – +70 °C

#### 4.2 Utegiver TBLZ-1-25/ Temperaturgiver TBLZ-1-25-2

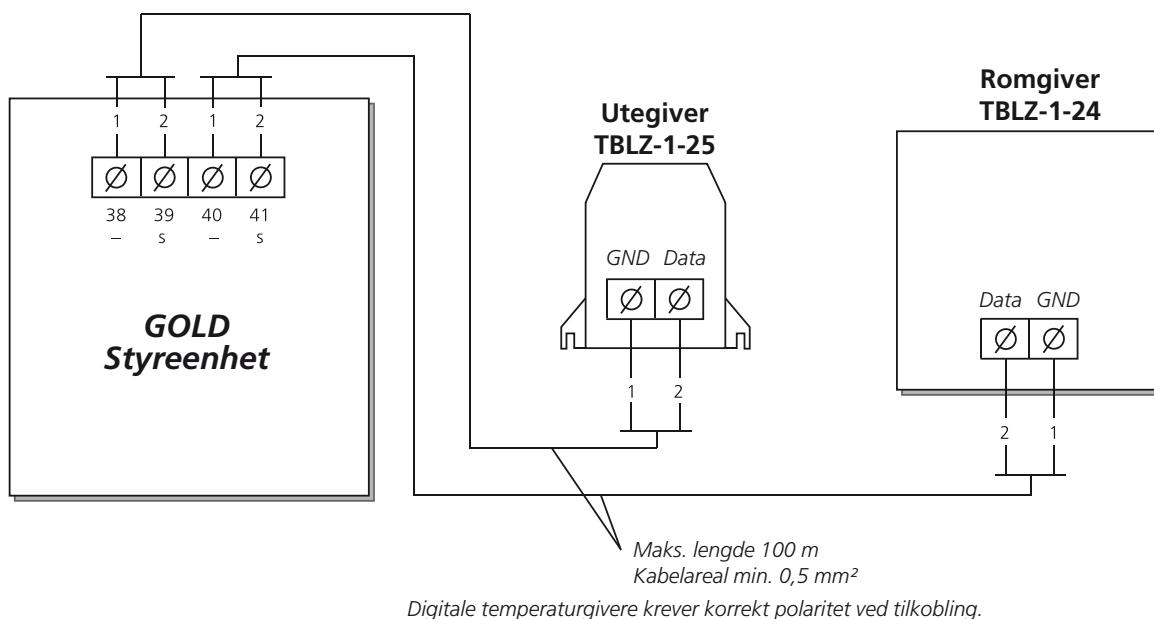
Mål (BxHxD)	52x55x27 mm
Kapslingsklasse	IP 43
Måleområde	-50 °C – +70 °C

## 5. Elektrisk tilkobling

Elektrisk tilkobling skal gjøres av autorisert elektriker i henhold til gjeldende forskrifter.

### 5.1 Romgiver TBLZ-1-24/ Utegiver TBLZ-1-25 til GOLD

Temperaturgiveren er digital og kan, avhengig av installering, være følsom for ytre forstyrrelser. Kabel til giveren skal ikke legges parallelt mot sterkstrømkabler. Hvis giverkabel krysser sterkstrømkabel, bør det skje i 90° vinkel.



### 5.2 Temperaturgiver TBLZ-1-25-2 til MIRUVENT

