

INSTALLATION KYLBATTERI TBKA, TBKC

GOLD storlek 11–32

MONTERING

1. Kanalanslutning skall ske enligt följande:

a) TBKA, TBKC 000–031, 000–040 och 000-050

Batteriet är anpassat för direkt montering mot spirokanal.

Fixering till kanalen bör göras med popnit.

Aggregatets fläkt är av axi-radiell typ, som ger jämn utströmning över hela utloppet.

Om däremot en kanalböj, ett spjäll eller liknande placeras före batteriet, bör avståndet till batteriet vara minst den tredubbla kanaldiametern för att undvika ojämn luftfördelning över batteriet.

b) TBKA, TBKC 080–040 och 120–060

Batteriet kan monteras i kanal eller direkt mot aggregatet. Fixering av batteriet sker med gejd och tätningslist med PG-anslutning.

Aggregatets fläkt är av axi-radiell typ, som ger jämn utströmning över hela utloppet.

Om däremot en kanalböj, ett spjäll eller liknande placeras före batteriet, bör avståndet till batteriet vara minst den tredubbla kanaldiametern för att undvika ojämn luftfördelning över batteriet.

2. Placering av batteri skall ske enligt följande:

a) TBKA, TBKC 000–031, 000–040 och 000-050

Batteriet är avsett för horisontell luftström, dubbla dräneringsanslutningar ger möjlighet till valfri luftriktning. Kretsroren skall vara horisontella för att möjliggöra luftning och avtappning.

b) TBKA, TBKC 080–040 och 120–060

Batteriet är avsett för horisontell luftström. Kretsroren skall vara horisontella för att möjliggöra luftning och avtappning.

3. För TBKA gäller att batteriets kapacitet är beroende av luftriktningen genom detsamma och inkopplingen på vattensidan. Medströms cirkulation medför kapacitetssänkning. För lämpliga anslutningar, se fig. 1a. Påfyllning av vätska skall ske i nedersta anslutningen. Före idrifttagande skall batteriet avluftas.

4. För TBKC gäller att batteriets kapacitet beroende på luftriktning är försumbar. Ingående kylmedie ansluts i batteriets övre anslutning enl. fig. 1b.

5. Batteridelen skall vara tillgänglig för utbyte och översyn. För storlek 000–031, 000–040 och 000-050 är anslutningsidan demonterbar.

6. Kylbatteriet skall isoleras enligt gällande bestämmelser för ventilationskanaler och anslutna rör enligt branschnormer.

7. För storlek 000–031, 000–040 och 000-050 skall, vid inkoppling av dränering, den anslutning som är på utgående luftsida användas. Anslutning vid ingående luft skall pluggas.

8. Temperaturgivaren för tilluften bör monteras så långt efter batteriet som är praktiskt möjligt (minst 1,5 meter), då skiktningar av lufttemperaturen sker efter batteriet. Dock bör temperaturgivarens kännande organ förläggas mitt i mellan anslutningarna, se fig. 2a och 2b.

9. För att förhindra risk för frysskador på vattenbatteri TBKA, skall frostskyddsmedel i vattnet användas. Om frostskyddsmedel av någon anledning ej kan användas, måste andra åtgärder vidtagas.

Fig 1a

Anslutningar TBKA

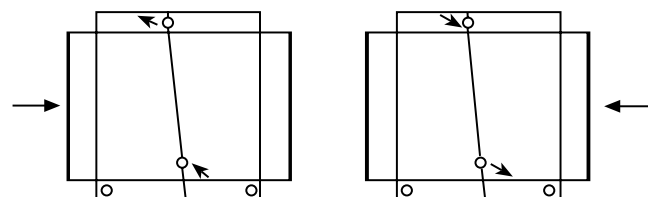


Fig 1b

Anslutningar TBKC

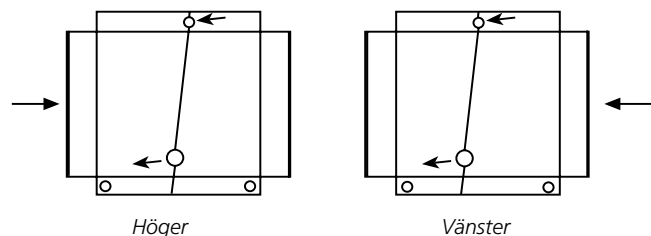
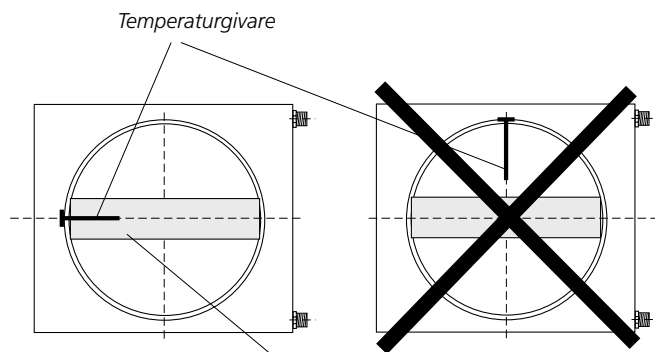
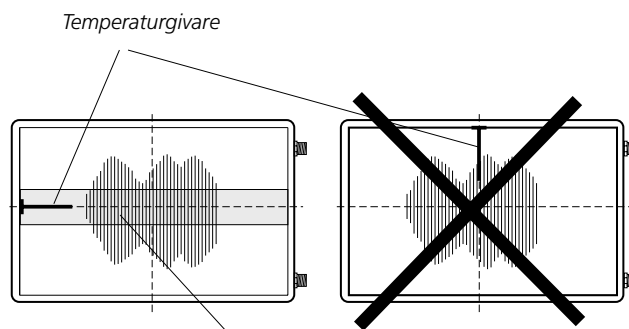


Fig 2a (stl. 000-031, 000-040 och 000-050)



Zon inom vilken temperaturgivare bör placeras i höjled

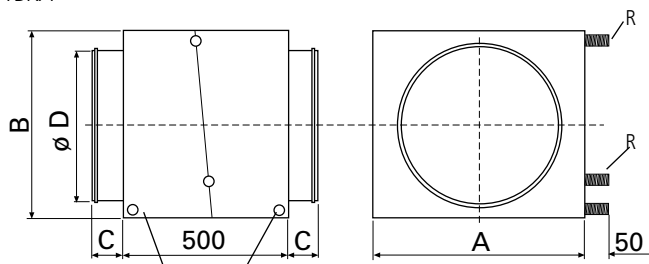
Fig 2b (stl. 080-040 och 120-060)



Zon inom vilken temperaturgivare bör placeras i höjled

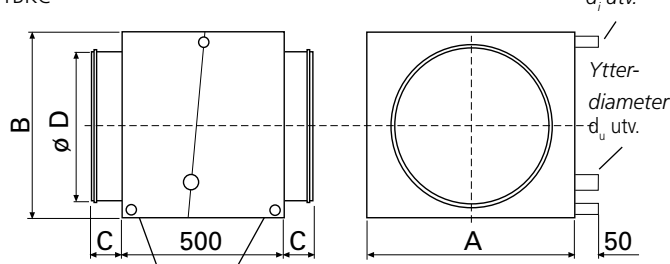
Mått, stl. 000-031, 000-040 och 000-050

TBKA



Drän.röransl. 15 utv.

TBKC



Drän.röransl. 15 utv.

TBKA	A	B	C	D	R	Vikt, kg*
1-000-031-4	488	430	55	315	15	22
1-000-040-4	588	530	70	400	20	29
1-000-050-4	688	630	70	500	20	42

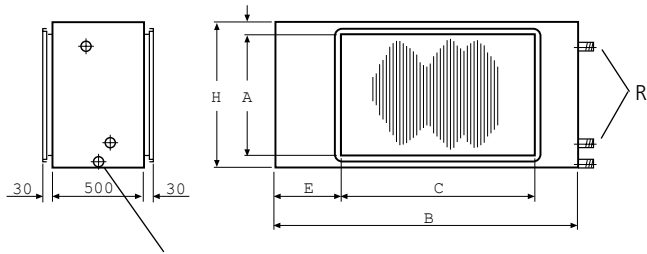
* Exkl. kylmedie

TBKC	A	B	C	D	d ₁	d ₂	Vikt, kg*
1-000-031-4-1	488	430	55	315	12	16	22
1-000-031-4-2	488	430	55	315	12	12+16	22
1-000-040-4-1	588	530	70	400	22	28	29
1-000-040-4-2	588	530	70	400	12	16	29
1-000-050-4-1	688	630	70	500	22	28	42
1-000-050-4-2	688	630	70	500	12	16	42

* Exkl. kylmedie

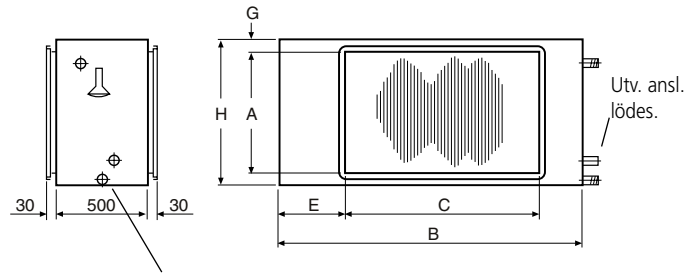
Mått, stl. 080-040 och 120-060

TBKA



Drän.röransl. DN 25 utv.

TBKC



Drän.röransl. DN 25 utv.

TBKA	A	B	C	E	G	H	Vikt, kg*	R
1-080-040-3	400	1250	800	225	112	625	76	25
1-080-040-4	400	1250	800	225	112	625	81	32
1-120-060-2	600	1850	1200	325	175	950	130	32
1-120-060-3	600	1850	1200	325	175	950	143	50
1-120-060-4	600	1850	1200	325	175	950	153	50

* Exkl. kylmedie

TBKC	A	B	C	E	G	H	Vikt, kg*	d _i	d _u
1-080-040-3-1	400	1250	800	225	112	625	76	22	28
1-080-040-3-2	400	1250	800	225	112	625	76	16	22
1-080-040-4-1	400	1250	800	225	112	625	81	28	35
1-080-040-4-2	400	1250	800	225	112	625	81	16	22
1-120-060-3-1	600	1850	1200	325	175	950	130	28	36
1-120-060-3-2	600	1850	1200	325	175	950	130	22	28
1-120-060-4-1	600	1850	1200	325	175	950	143	35	42
1-120-060-4-2	600	1850	1200	325	175	950	143	28	35
1-120-060-5-1	600	1850	1200	325	175	950	153	42	54
1-120-060-5-2	600	1850	1200	325	175	950	153	28	35

* Exkl. kylmedie