

Flachgerät mit rotierendem
Wärmetauscher bis 2600 m³/h

Compact LP



Compact
LP



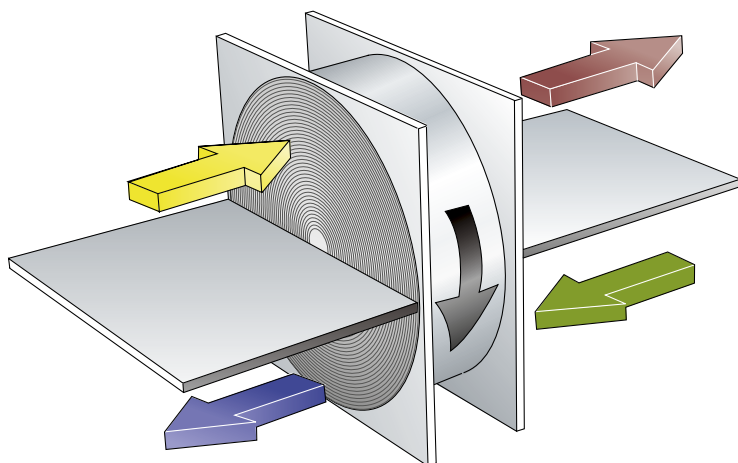
INHALT

Präsentation der Geräteserie COMPACT LP	4
Technische Merkmale	5
Lüftungsgeräte	6
• COMPACT LP 05/08	6
Zubehör Regelung	9
Zubehör im Detail	10
Typenschlüssel	16

COMPACT LP

DAS FLACHGERÄT

- Hocheffizienter Rotationswärmetauscher
 - Kondensationsrotor aus hochwertiger Aluminiumfolie (Wärmerückgewinnung latent nur bei Kondensation)
 - Platzsparende Wärmerückgewinnung
 - Auf Anfrage Sorptions-Ausführung



- EC-Ventilatorotechnik
- Luftmengen von 300 m³/h bis 2600 m³/h

GERÄTETYP	VOLUMENSTROM (m ³ /h)	ANSCHLUSS- DIMENSION	REGELUNG	SEITE
COMPACT LP 05/1900	300 - 1900	454x400 (4x)	IQnomic	6
COMPACT LP 08/2600	300 - 2600	533x475 (4x)	IQnomic	6

TECHNISCHE MERKMALE COMPACT LP

- Hocheffizienter Rotationswärmetauscher vom Typ RECOeconomic für den Swegon ein Patent hält (Temperaturwirkungsgrad bis zu 85%). Der Wärmetauscher ist mit einem Reinigungssektor ausgestattet.
- Der Rotationswärmetauscher ist auch als Sorptions-Ausführung zur Feuchtigkeitsrückgewinnung erhältlich.
- Hocheffiziente direkt angetriebene Kammerventilatoren mit EC Motoren.
- Taschenfilter F7 für die Zu- und F7 für die Abluft.
- 3 mögliche Betriebsarten: konstanter Volumenstrom, bedarfsabhängig über Spannungssignal 0-10 V und konstanter Druck.
- Gehäuse aus galvanisierten und weiß lackierten Stahlblech. Rückseite außen und Innenseiten des Gerätes bestehen aus aluzinkbeschichteten Stahlblech.
- Filterüberwachung mittels Drucksensoren oder berechneten Verschmutzungsgrad.
- Steuerung und Kontrolle eines externen Wasserregisters (PWW, PKW) oder Elektroregisters.
- Motorische Absperklappen, die von der Regelung gesteuert werden. (Option)
- Bei Feueralarm können die Ventilatoren auf eine eingestellte Geschwindigkeit gesteuert werden.
- Gebäudeleittechnik über Modbus TCP/IP, EIA-485 oder BACnet. Mit zusätzlicher Kommunikationseinheit: LON und Trend. Integrierte Webkommunikation.
- Die Geräte werden in Rechtsausführung geliefert. Ein Wechsel in die Linksausführung kann man vor Ort über einen kleinen Eingriff in die Steuereinheit vornehmen.
- Geräte für den Innenbereich für horizontale oder vertikale Montage.
- Das Lüftungsgerät COMPACT LP ist von Eurovent unter der Nr. AHU-06-06-319 zertifiziert.



COMPACT LP 05/08



Allgemeine Merkmale

	BG 05	BG 08
• Luftvolumenstrom	300 - 1900 m ³ /h	300 - 2600 m ³ /h
• Abmessungen (L x B x H)	2172 x 1100 x 560	2370 x 1258 x 635
• Gewicht	247 kg	301 kg
• Nennspannung	1 x 230V, 10 A	3 x 400V, 10 A
• Empfohlener Schutz	10 AT	10 AT
• Zuluft- / Abluftfilter	F7 / F7	F7 / F7
• Verfügbare Optionen	siehe Zubehör	siehe Zubehör
• Automatisches Freecooling	Ja / 100%	Ja / 100%
• Betriebstemperaturbereich	-40 °C bis +40 °C	-40 °C bis +40 °C
• Farbe der Paneele	weiß / NCS S0502-G	weiß / NCS S0502-G

Technische Daten

BG 05:

Volumenstrom	Eingangsaufnahme	sfp	Effizienzgrad Wärmetauscher	Ausgangs-T° nach Wärmetauscher	Geräuschpegel
m ³ /h	kW	kW/m ³ /s	%	°C	dB(A)
800	0,32	1,36	82,5	16,5	39
1200	0,56	1,55	81	15,8	44
1600	0,92	1,95	79,5	15,4	49

BG 08:

Volumenstrom	Eingangsaufnahme	sfp	Effizienzgrad Wärmetauscher	Ausgangs-T° nach Wärmetauscher	Geräuschpegel
m ³ /h	kW	kW/m ³ /s	%	°C	dB(A)
1200	0,44	1,22	82	16,3	42
1600	0,64	1,36	81	15,9	45
2400	1,36	1,94	79	15,2	52

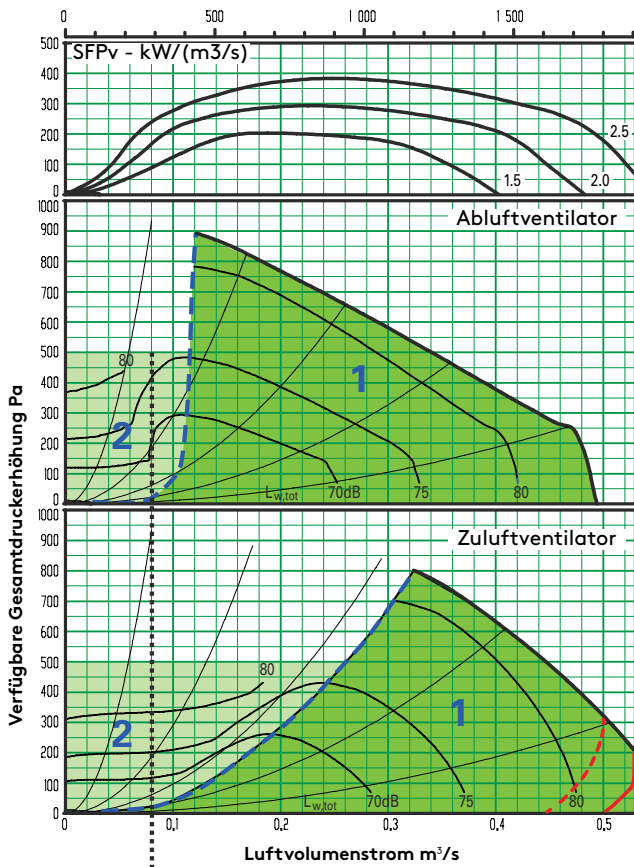
- Bedingungen:
1. Berechnung der Werte auf der Grundlage eines externen Druckverlustes von 100 Pa für Zu- und Abluft und 100 Pa für Außen- und Fortluft.
 2. Effizienzgradwerte für externe Bedingungen von -10 °C, 90 % RF und interne Bedingungen von +22 °C, 50 % RF ermittelt.
 3. Berechneter Schalleistungspegel zur Umgebung nach ISO 3741.
 4. Eingangsaufnahme bei mittlerem Verschmutzungsgrad der Filter.

Zubehör

Bezeichnung	Seite
Motorische Absperrklappe - TBSA	10
Geräteschalldämpfer, runde Ausführung - TBDA	10
Geräteschalldämpfer, rechteckige Ausführung - TBDB	11
Externer Lufterhitzer (PWV) - TBLA	11
Externer Elektro-Lufterhitzer - TBLE	12
Externer Nachkühler (PKW) - TBKA	13
Rechteckige Doppelklappe - TBSB	14
Aussenwandhaube - TBHE	15
Stativ - TBLZ	15
Typenschlüssel	16

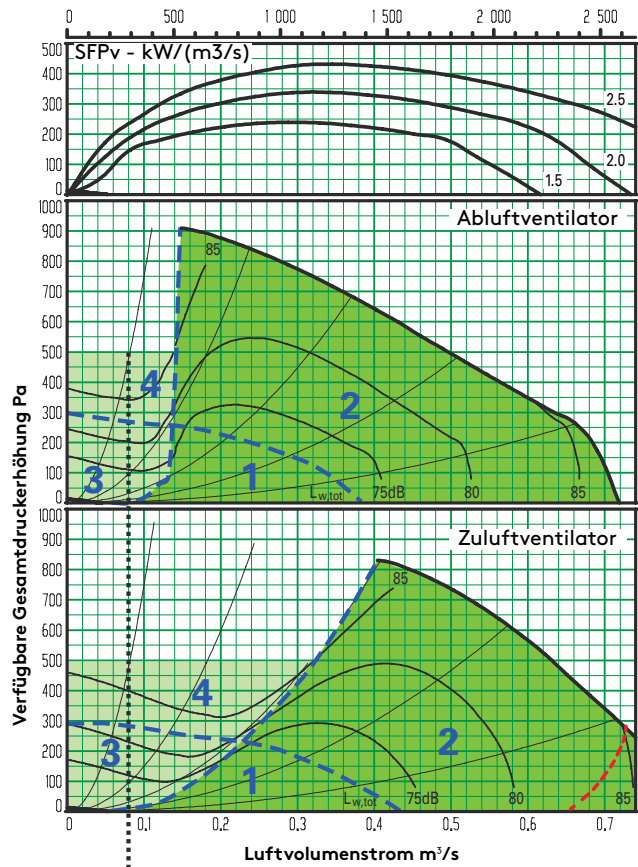
Auslegung

BG 05:



Untere Grenze für den Luftvolumenstrom bei Luftvolumenregelung.

BG 08:



Untere Grenze für den Luftvolumenstrom bei Luftvolumenregelung.

Das Gerät erfüllt die Anforderungen der Ökodesign-Richtlinie 2016. Für die Ökodesign-Richtlinie 2018 müssen die Mittelwerte für Zu- und Abluft innerhalb der Begrenzungslinie liegen.

- Empfohlener Arbeitsbereich für die Auslegung.
- Erlaubter Betriebsbereich bei Runterregelung. Die untere Grenze des Luftvolumenstroms bei der Luftvolumenregelung ist die schwarz gestrichelte Linie im Diagramm. Bei der Druckregelung kann der Luftvolumenstrom bis null geregelt werden, dies setzt jedoch einen bestimmten statischen Kanaldruckabfall voraus (ca. 50 Pa).
- Begrenzungslinie Ökodesign-Richtlinie, 2016
- Begrenzungslinie Ökodesign-Richtlinie, 2018

Korrekturfaktoren K_{ok} , dB

BG 05:

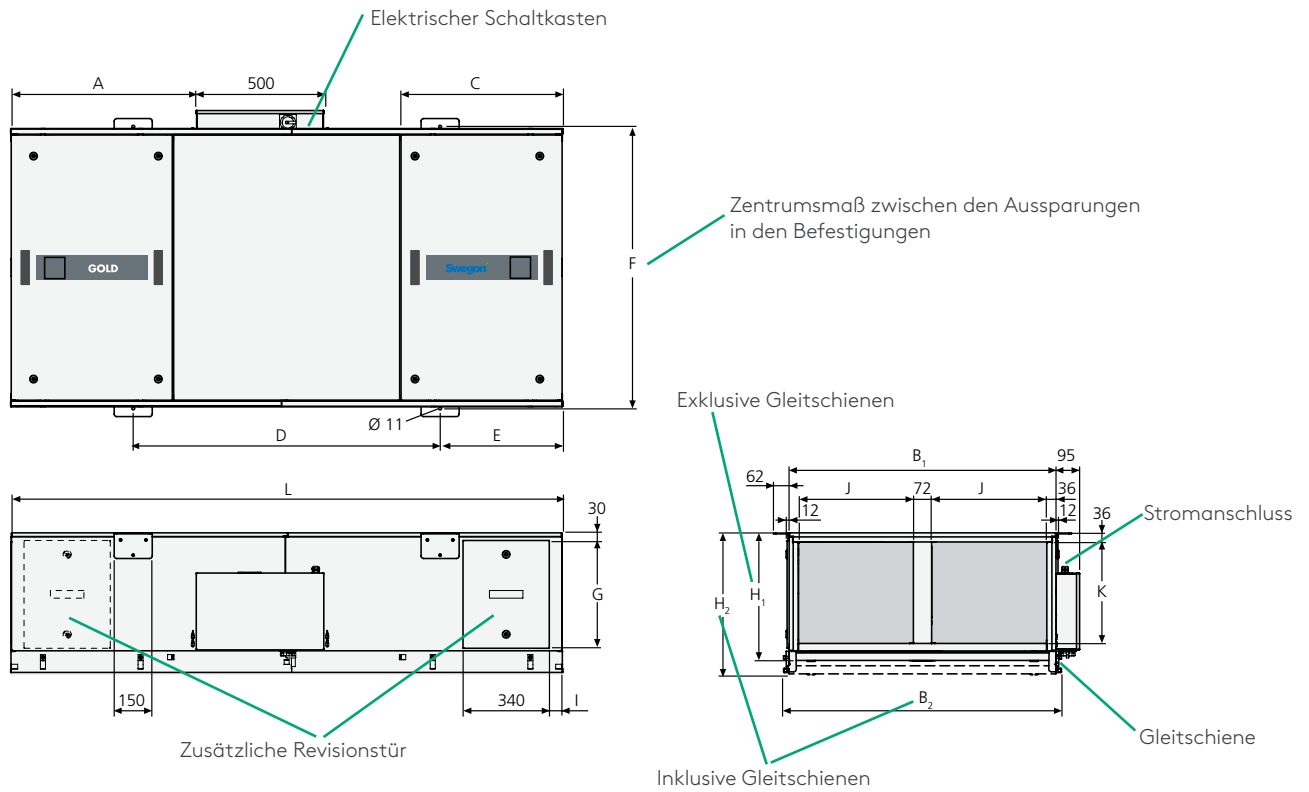
Schallweg	Bereich im Diagramm	Oktavband, Nr./Mittelfrequenz, Hz							
		1	2	3	4	5	6	7	8
		63	125	250	500	1000	2000	4000	8000
zum Austrittskanal	1	-1	-8	-11	-7	-7	-6	-6	-11
	2	-3	-3	-5	-11	-11	-12	-15	-21
zum Eintrittskanal*	1	-11	-14	-23	-13	-27	-39	-41	-41
	2	-8	-7	-12	-21	-31	-42	-42	-41
zur Geräteumgebung	1	-21	-26	-37	-39	-41	-39	-44	-54
	2	-23	-21	-31	-43	-45	-45	-53	-64

BG 08:

Schallweg	Bereich im Diagramm	Oktavband, Nr./Mittelfrequenz, Hz							
		1	2	3	4	5	6	7	8
		63	125	250	500	1000	2000	4000	8000
zum Austrittskanal	1	-1	-6	-6	-8	-7	-7	-12	-15
	2	-1	-5	-8	-8	-7	-9	-13	-16
	3	-1	-2	-6	-15	-14	-16	-22	-25
	4	-2	-3	-5	-13	-13	-14	-20	-25
zum Eintrittskanal*	1	-6	-9	-12	-22	-31	-33	-38	-37
	2	-7	-10	-17	-18	-29	-31	-37	-38
	3	-6	-4	-14	-27	-35	-39	-44	-43
	4	-7	-5	-12	-22	-34	-36	-42	-43
zur Geräteumgebung	1	-21	-24	-32	-40	-41	-40	-50	-58
	2	-21	-23	-34	-40	-41	-42	-51	-59
	3	-21	-20	-32	-47	-48	-49	-60	-68
	4	-22	-21	-31	-45	-47	-47	-58	-68

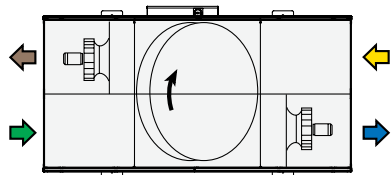
Abmessungen (mm) und Gewichte

COMPACT LP

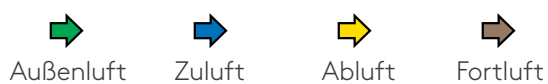
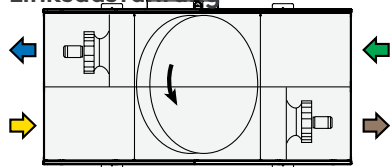


	A	B ₁	B ₂	C	D	E	F	G	H ₁	H ₂	I	J	K	L	kg	Kanalanschluss mm
05	731	1052	1100	635	1210	481	1111	425	507	560	50	454	400	2172	247	454 x 400
08	807	1210	1258	675	1410	480	1269	500	582	635	48	533	475	2370	301	533 x 475

Rechtsausführung



Linksausführung



REGELUNGSZUBEHÖR

COMPACT LP

- **Präsenzfühler**

Zur Steuerung von Normal- und Niedrig-Volumenstrom anstelle der integrierten Schaltuhr. Sobald der Fühler Präsenz im Raum registriert, schaltet das Gerät auf Normal-Volumenstrom, ohne Präsenz auf Niedrig-Volumenstrom. Der Anschluss erfolgt über Klemmen auf der Steuerkarte.
- **Drucksensor**

Zur Anwendung mit der Funktion VAV-Regulierung, wenn der Druck konstant gehalten werden soll. Auch zur Anwendung mit den Funktionen Enteisung des Wärmetauschers, wenn der Druck über den Wärmetauscher kontrolliert wird, sowie Filterüberwachung. Ein Anschlusskabel wird mitgeliefert, wahlweise 1-15 m lang. Der Anschluss erfolgt über Klemmen auf der Steuerkarte.
- **Luftqualitätsfühler**

Zur Steuerung von Normal- und Niedrig-Volumenstrom anstelle der integrierten Schaltuhr. Der Luftqualitätsfühler misst den Kohlendioxidgehalt des Raums und regelt den Volumenstrombedarf stufenlos innerhalb der eingestellten Grenzwerte. Zur Montage in Kanal oder Raum erhältlich. Der Anschluss erfolgt über Klemmen auf der Steuerkarte.
- **VOC-Fühler**

Zur stufenlosen Regelung des Volumenstroms. Der VOC-Fühler misst den Anteil Emissionen/Verunreinigungen in der Raumluft und regelt den Volumenstrom innerhalb voreingestellter Grenzwerte. Wird im Gerät montiert. Der Anschluss erfolgt über Klemmen auf der Steuerkarte.
- **Raumfühler**

Wird verwendet, wenn der integrierte Ablufttemperaturfühler keinen repräsentativen Wert gibt. Wird an der Wand montiert, ist für Schutzart IP 20 erhältlich. Anschluss über Klemmen der Steuerkarte.
- **Timer, mechanisch**

Für zeitbegrenzte Laufzeitverlängerung, wenn die integrierte Schaltuhr das Gerät auf Niedrig-Volumenstrom geschaltet oder gestoppt hat. Die Montage erfolgt außerhalb des Gerätes. Der Anschluss erfolgt über Klemmen auf der Steuerkarte.
- **Timer, elektronisch**

Für zeitbegrenzte Laufzeitverlängerung, wenn die integrierte Schaltuhr das Gerät auf Niedrig-Volumenstrom geschaltet oder gestoppt hat. Die Montage erfolgt außerhalb des Gerätes. Der Anschluss erfolgt über Klemmen auf der Steuerkarte. Separate Stromversorgung.
- **Drucktaste**

Für Laufzeitverlängerung, wenn die integrierte Schaltuhr das Gerät auf Niedrig-Volumenstrom geschaltet oder gestoppt hat. Die Montage erfolgt außerhalb des Gerätes. Mit und ohne Anzeige erhältlich. Der Anschluss erfolgt über Klemmen auf der Steuerkarte.
- **Anschlusskabel**

0,25-15 m für das Handterminal, den Druckfühler und IQnomic plus.
- **Verlängerungskabel**

5-8 m für Luftheritzer Wasser und Elektro sowie Zuluftfühler, 8 m für Bedienterminal.
- **Verlängerungssatz Handterminal**

Für Verlängerung des Kabels von 6-50 m.
- **Zusätzliches Handterminal**

Inklusive Halterung und 3 m Kabel.
- **Anlegefühler**

Temperaturfühler zur Montage an die zu überwachende Oberfläche.
- **SD-Karte**

Zum Übertragen und Speichern von Programmen.
- **IQnomic plus**

Für zusätzliche Funktionen, deren Ein- und Ausgänge nicht zum Standard der Steuereinheit des Geräts gehören, z. B. externe Überwachung und Kühlung.
- **Feuchtigkeitsfühler IQnomic plus**

Feuchtigkeitsfühler für das IQnomic plus-Modul zur Entfeuchtungs- und Taupunktregelung.
- **Kommunikationseinheit TBLZ**

Zur Kommunikation über LON FTT-10-Lon Works und Trend (Kommunikation über TCP/IP und EIA485 sowie internen Webserver sind Standard in COMPACT). Der Anschluss erfolgt über den Kommunikationsport der Steuereinheit. Die Stromversorgung kann über einen Anschluss der Steuerkarte erfolgen.
- **All Year Comfort**

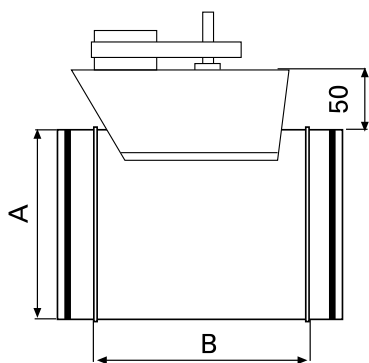
Schaltkasten für die Steuerung des Primärwasserkreises für Kühlung und/oder Heizung. Für Klimabalken, Brüstungssysteme etc.
- **Brand- und Rauchschutz**

Die Brand- und Rauchschutzfunktion wird von separaten Einheiten übernommen:

 - Schaltkasten TBLZ
 - Rauchdetektor TBLZ

ZUBEHÖR IM DETAIL

COMPACT LP



TBSA: Runde Klappe

Runde Klappe TBSA mit Klappenstellantrieb als Absperrklappe oder Verstärklungsklappe. Die Klappe dient zum Absperren des Geräts in Stillstandzeiten, beispielsweise zur Nachtzeit, oder wenn ein Lufterhitzer auf Wasserbasis ohne Frostschutz verwendet wird. Die runde Klappe TBSA ohne Klappenstellantrieb mit Handgriff wird verwendet, um eine korrekte Leckagerichtung über dem Wärmetauscher zu erzielen. Hierdurch wird verhindert, dass Abluft in die Zuluft gelangt. Wird im Abluftkanal montiert.

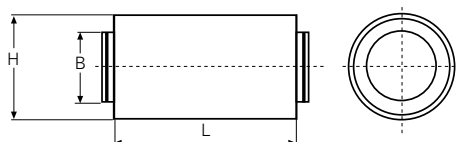
Technische Daten

Komplett mit oder ohne Stellantrieb für 230 V. Der Stellantrieb ist mit Federrücklauf-Funktion oder On/Off-Funktion erhältlich. Warmverzinktes Stahlblech. Dichtungsklasse 3 entsprechend EN 1751.

Installation

Die Klappen können sowohl in horizontalen als auch in vertikalen Kanälen montiert werden. Steuer- und Betriebsspannung werden über Schraubklemmen am Gerät angeschlossen, moduliert.

TBSA	A	B	KG
2-000-040-1-0	Ø 400	210	6
2-000-040-1-1/2	Ø 400	210	7



TBDA: Geräteschalldämpfer

Schalldämpfer TBDA ist ein runder Schalldämpfer für die Montage im Kanal.

Technische Daten

Galvanisiertes Stahlblech. Das schalldämpfende Material besteht aus 100 mm langfasriger Glaswolle, die speziell in den Mittelfrequenzen für eine sehr gute Schalldämmung sorgt. Die Glaswolle ist mit EUROLON bedeckt, das wesentliche höhere Luftgeschwindigkeiten erlaubt und mechanischen Beanspruchungen besser standhält. Außerhalb von EUROLONET ist das schalldämmende Material mit perforiertem Stahlblech überzogen.

Installation

Bei der Montage ist zu beachten, dass Inspektionen und Reinigung nicht durch unsachgemäße Montage erschwert werden.

TBDA	B	H	L	KG
2-000-040	Ø 400	Ø 600	1200	29,5



TBDB: Geräteschalldämpfer

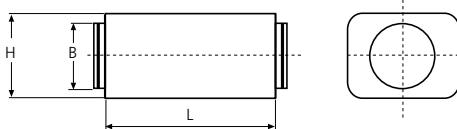
Schalldämpfer TBDB ist ein rechteckiger Schalldämpfer für die Montage im Kanal mit rundem Anschluss.

Technische Daten

Galvanisiertes Stahlblech. Niedrige Bauhöhe. Die Fasersicherung aus Fartex sorgt für gutes Abdichten, es ist kein perforiertes Blech zwischen Isolierung und Schalldämpferkanal erforderlich.

Installation

Bei der Montage ist zu beachten, dass Inspektionen und Reinigung nicht durch unsachgemäße Montage erschwert werden.



TBDB	B	H	L	KG
2-000-040	Ø 400	458	1000	27,5



TBLA: Lufterhitzer Warmwasser

Der Lufterhitzer TBLA dient zum Nachheizen der Zuluft mit Warmwasser.

Technische Daten

Nicht isoliertes Gehäuse aus feuerverzinktem Stahlblech. Lamellenwärmetauscher aus Kupferrohren und Aluminiumlamellen mit Profil. Sammelrohre und die Rohre zum Wasseranschluss sind Kupfer. Die Rohranschlüsse sind aus Messing und haben ein Außengewinde.

Zubehör

Ventilsatz/Elektrischer Anschlusssatz

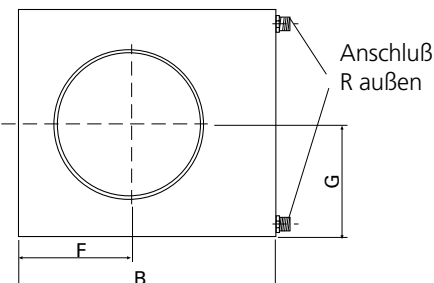
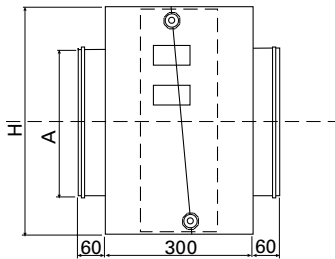
Ventilsatz TBVL mit 2(3)-Wegeventil, Stellantrieb, Frostschutzfühler und Anschlusskabel mit Schnellverbindung sind als Zubehör erhältlich. Falls andere Ventile verwendet werden, kann der elektrische Anschlusssatz verwendet werden. Dieser beinhaltet Anschlusskabel mit Schnellkupplung, Widerstand und Tauch- oder Kontaktfühler.

Umwälzpumpe

Eine Umwälzpumpe wird zum Sicherstellen der Frostschutzfunktion des Lufterhitzers verwendet. Ein T-Stück, ein Rückschlag- und Einregelungsventil komplettieren das Pumpenset. Im Regelsystem des COMPACT-Geräts ist die Pumpenfunktion integriert. Für das Kühlregister muss ein 2(3)-Wegeventil mit Antrieb separat bestellt werden.

Installation

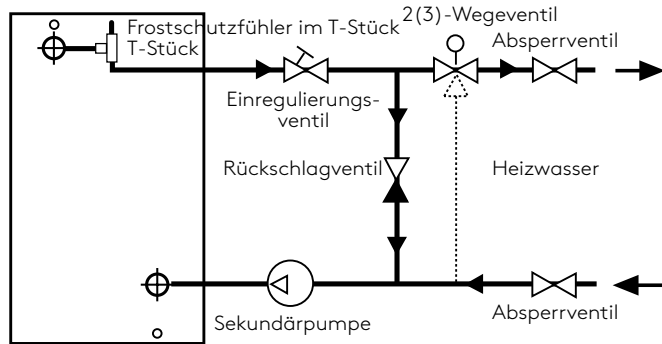
Der Lufterhitzer TBLA kann für horizontalen oder vertikalen Volumenstrom montiert werden. Bei der Montage ist zu beachten, dass Inspektionen und Reinigung nicht durch unsachgemäße Montage erschwert werden. Die Montage von eventuellem Zubehör und Rohranschlüssen sowie das Einfüllen von Flüssigkeit erfolgt am Montageort.



TBLA	A	B	F	G	H	R	KG*
6-000-040-2-1	Ø 400	590	277	250	500	DN25	18
6-000-040-2-2	Ø 400	590	277	250	500	DN25	18

*ohne Wasser

Installationsprinzip TBLA:



TBLE: Elektro-Lufterhitzer

Der Lufterhitzer TBLE dient bei Bedarf dem Nachheizen der Zuluft.

Technische Daten

Nicht isoliertes Gehäuse aus warmverzinktem Stahlblech und Heizelement aus rostfreiem Material.

Der Lufterhitzer TBLE ist in mehreren Leistungsvarianten erhältlich. Der eingebaute Thyristor wird über ein Signal des COMPACT-Geräts gesteuert. TBLE hat zwei in Reihe geschaltete Überhitzungsschütze. Die elektrische Ausrüstung erfüllt die Anforderungen des Schutzgrades IP43.

Installation

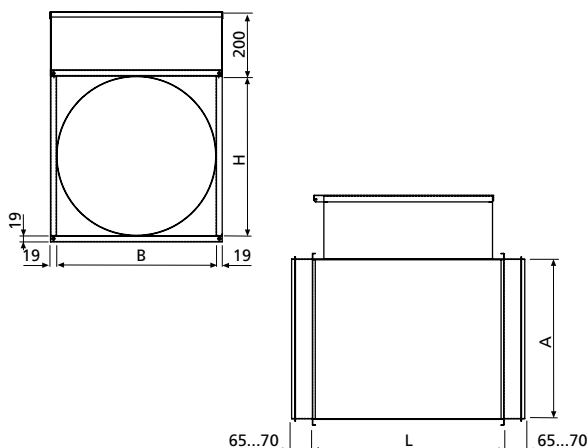
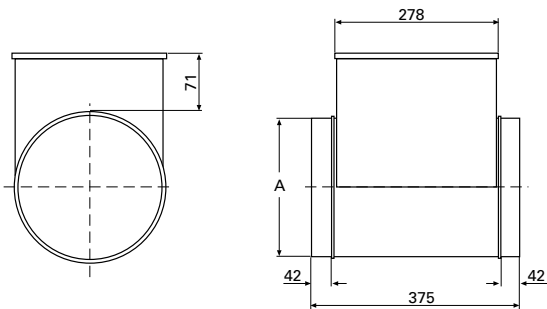
Der Lufterhitzer TBLE kann für horizontalen oder vertikalen Volumenstrom montiert werden.

Bei der Montage ist zu beachten, dass Inspektionen und Reinigung nicht durch unsachgemäße Montage erschwert werden.

Die Anschlussseite des Gehäuses ist zur Revision und zum Elektroanschluss abnehmbar.

Der Abstand von und zu Kanalbiegungen, Klappen, Filter oder Ähnlichem muss mindestens das Doppelte des Kanaldurchmessers betragen. Andernfalls besteht das Risiko einer ungleichmäßigen Durchströmung durch den Lufterhitzer mit der Gefahr, dass der Überhitzungsschutz auslöst.

Der Elektroanschluss muss direkt von einer Elektro-Unterverteilung erfolgen. Das Kabel für das Steuersignal wird über Schnellkupplung an die Steuereinheit des Geräts angeschlossen.



TBLE	A	KG
6-000-040-06-1	Ø 400	9
6-000-040-12-1	Ø 400	12
6-000-040-06-2	Ø 400	9

TBLE	A	B	H	L	KG
4-000-040-20-1	Ø 400	400	400	500	29
4-000-040-27-1	Ø 400	400	400	600	35
4-000-040-36-1	Ø 400	400	400	700	40
4-000-040-47-1	Ø 400	400	400	700	47
4-000-040-12-2	Ø 400	400	400	500	25
4-000-040-20-2	Ø 400	400	400	700	33
4-000-040-27-2	Ø 400	400	400	700	38
4-000-040-36-2	Ø 400	400	400	800	48
4-000-040-47-2	Ø 400	400	400	800	56



TBKA: Luftkühler Kaltwasser

Die Luftkühler TBKA kühlen Zuluft mit kaltem Wasser.
Die Luftkühler TBKA sind in mehreren Leistungsvarianten erhältlich, die den Bedarf von COMPACT LP abdecken.

Technische Daten

Nicht isoliertes Gehäuse aus feuerverzinktem Stahlblech. Die Luftkühler TBKA bestehen aus Aluminiumlamellen mit Profil und einem Rohrsystem. Die Wasseranschlüsse des TBKA sind aus Kupfer/Messing und haben Anschlussgewinde an der Außenseite.

Zubehör

Steuerung

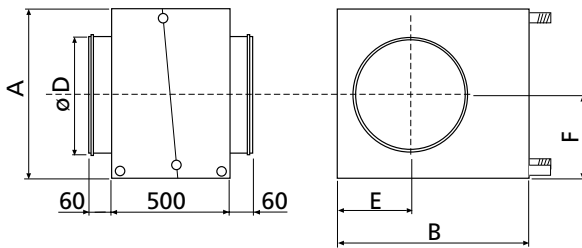
Zur Steuerung von wassergebundener Kühlung ist IQnomic Plus, ein Zusatzmodul für das Steuersystem des Geräts, erforderlich.

Ventilsatz

Der Ventilsatz TBVA bestehend aus 2(3)-Wegeventil inklusive Stellantrieb muss separat bestellt werden.

Installation

Der Luftkühler TBKA muss im horizontalen Luftstrom montiert werden. Bei der Montage ist zu beachten, dass Inspektionen und Reinigung nicht durch unsachgemäße Montage erschwert werden. Die Montage von eventuellem Zubehör und Rohranschlüssen sowie das Einfüllen von Flüssigkeit erfolgt am Montageort.



TBKA	A	B	D	E	F	R	KG*
6-000-040-1	475	590	400	255	238	DN20	27
6-000-040-2	475	590	400	255	238	DN20	29
6-000-040-4	475	590	400	255	238	DN20	35

*ohne Kühlmittel



TBSB: Rechteckige Doppelklappe

Rechteckige Doppelklappe TBSB mit Klappenstellantrieb als Absperrklappe oder Verstärkungsklappe. Die Klappe dient zum Absperrn des Geräts in Stillstandzeiten, beispielsweise zur Nachtzeit, oder wenn ein Luftherhitzer auf Wasserbasis ohne Frostschutz verwendet wird.

TBSB wird verwendet, wenn zwei zusammenschaltete Klappen für Zu- und Abluft auf der gleichen Seite des Geräts gewünscht werden.

Technische Daten

Komplett mit Stellantrieb für 230 V. Der Stellantrieb ist mit Federrücklauf-Funktion oder Auf/Zu-Funktion erhältlich.

Feuerverzinktes Stahlblech.

Dichtungsklasse 3 entsprechend EN 1751.

Zubehör

Steuerung

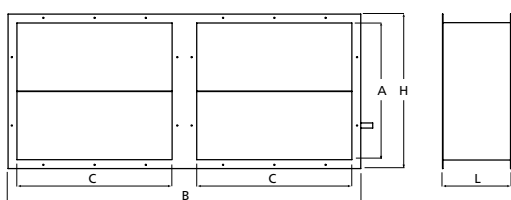
Zur Steuerung von wassergebundener Kühlung ist IQnomic Plus, ein Zusatzmodul für das Steuersystem des Geräts, erforderlich.

Ventilsatz

Der Ventilsatz TBVA bestehend aus 2(3)-Wegeventil inklusive Stellantrieb muss separat bestellt werden.

Installation

Wird direkt am Gerät montiert. Steuer- und Betriebsspannung werden über Schraubklemmen am Gerät angeschlossen.

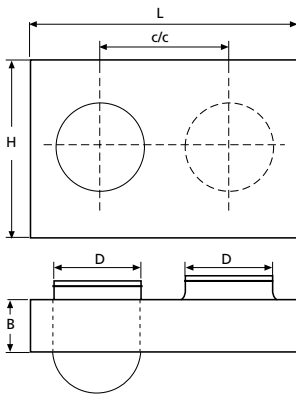


BG	TBSB	A	B	C	H	L	KG*
05	1-045-040	400	1032	454	450	200	25
08	1-053-047	475	1190	533	527	200	32

Allgemeines

Nicht isoliertes Kanalzubehör mit rechteckigem Anschluss können ohne Druckverluste oder ungleichmäßige Luftverteilung direkt am Gerät angeschlossen werden. Für den weiteren Anschluss an runde Kanäle/Kanalzubehör wird das Übergangsteil TBRB verwendet.

Mehr Zubehör und die Dimensionierung können mit dem Geräteauslegungsprogramm ProUnit ermittelt werden.



TBHE: Außenwandhaube

Die Außenwandhaube ist für den Eintritt von Außenluft und für den Austritt von Fortluft konstruiert. Die Fortluft wird horizontal durch ein rundes Drahtgitter an der Vorderseite der Haube ausgeblasen. Die Außenluft wird durch ein Drahtnetzgitter auf der Unterseite der Haube angesaugt.

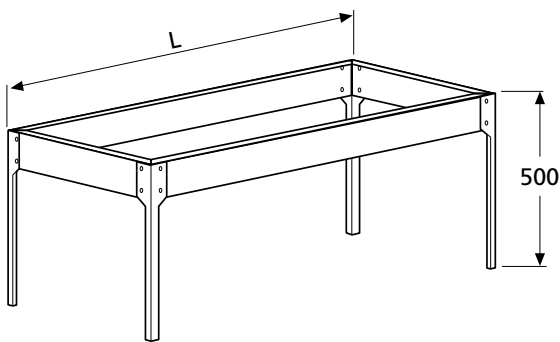
Diese Konstruktion verhindert effektiv einen Luftkurzschluss von Außen- und Fortluft. Die Außenwandhaube TBHE entspricht einer Umweltklasse C4 und wird aus Aluzink-Stahlblech mit einer hellgrauen Deckschicht aus Plastisol hergestellt.

Installation

Die Anschlüsse \varnothing 400 mm sind mit einer Gummiringdichtung versehen. Beim Herstellen der Öffnung in der Wand muss beachtet werden, dass die Kanäle mit einer mindestens 30 mm starken Isolierung und einer diffusionsdichten Außenschicht isoliert werden müssen.

Das Frontblech der Außenwandhaube kann abgeschraubt und spiegelverkehrt montiert werden. Somit können die Kanalanschlüsse für Fort- und Außenluft wahlfrei verlegt werden.

FÜR COMPACT LP	B	C/C	D	H	L	KG
05,08	250	500	\varnothing 400	580	1150	15



TBLZ: Mechanische Ausrüstung, Stativ

Spezielles Bodenstativ für COMPACT LP. Für die Montage des Geräts an einer Wand. Das Stativ besteht aus galvanisiertem Stahlblech. Das Stativ wird als Montagesatz geliefert.

FÜR COMPACT LP	B	KG
05	1368	14
08	1354	16

TYPENSCHLÜSSEL

Lüftungsgeräte

Lüftungsgerät Compact LP

			Compact-aa-D-LP-c	
Größe	05	= 05		
	08	= 08		
Wärmetauscher	Standard	= 1		
	Sorption	= 3		

Ersatzmaterial

Filtersatz, Kassettenfilter, Compact LP in einer Zwischendecke oder liegend montiert

			TBFZ-1-12-aa-7	
für eine Lüftrichtung, Filterklasse F7				
Größe	05	= 05		
	08	= 08		

Filtersatz, Kassettenfilter, Compact LP an der Wand montiert

			TBFZ-1-13-aa-7	
für eine Lüftrichtung, Filterklasse F7				
Größe	05	= 05		
	08	= 08		

Mechanische Ausrüstung

Stativ Compact LP

Satz, Bodenstativ, für die Montage an einer Wand

			TBLZ-1-aa-06	
Größe	05	= 05		
	08	= 08		

Kanalzubehör, nicht isoliertes Gehäuse

Klappe, rund

Dichtheitsklasse 3, nicht isoliertes Klappenblatt

Abmessungen des Kanalschlusses:
Ø 400

Klappenmotor:
Ohne Kl.st.motor, mit Handgriff
Mit Federrücklauf
Auf/Zu

		TBSA-2-aaa-aaa-1-b	

Doppelklappe, rechteckig

Dichtheitsklasse 3, nicht isoliertes Klappenblatt

Abmessungen des Kanalschlusses:
454 x 400
533 x 475

Klappenmotor:
Mit Federrücklauf
Auf/Zu

		TBSB-1-aaa-aaa-1-b	

Geräteschalldämpfer

Abmessungen des Kanalanschlusses:
Ø 400

Längen: Für Schalldämpfer
1.200 mm Ø 400

		TBDA-1-aaa-aaa-bbb	

Geräteschalldämpfer

Abmessungen des Kanalanschlusses:
Ø 400

Längen: Für Schalldämpfer
1.000 mm Ø 400

		TBDB-1-aaa-aaa-bbb	

Luftherhitzer, Wasser

Abmessungen des Kanalanschlusses:
Ø 400

Leistungsvariante:
1
2

		TBLA-6-aaa-aaa-2-b	

Ventilsatz, Kühlung und Heizung

2(3)-Wegeventil inklusive Stellantrieb, Kabel und Fühler

TBVL-3-aaa-b

Ventilgröße:	
Kvs 0,25	= 002
Kvs 0,40	= 004
Kvs 0,63	= 006
Kvs 1,00	= 010
Kvs 1,60	= 016
Kvs 2,50	= 025
Kvs 4,00	= 040
Kvs 6,30	= 063
Tauchfühler	= 1
Anlegefühler	= 2

Elektrischer Anschlusssatz für Luftherhitzer Wasser

TBLZ-1-27-g

Kabel, Widerstand + Tauchfühler	= 1
Kabel, Widerstand + Anlegefühler	= 2

Umwälzpumpe

Pumpensatz für die Sekundärseite von Luftherhitzern ohne Frostschutz, inklusive Rückschlagventil und Einstellventil

TBPA-5-aaa

Kapazität bei max. 25 kPa
Druckabfall in Luftherhitzern und Rohren:

<0,09 l/s	= 009
0,091 - 0,17 l/s	= 017
0,171 - 0,35 l/s	= 035
0,351 - 0,6 l/s	= 060

Luftherhitzer, Elektro

TBLE-4-aaa-aaa-bb-c

Abmessungen des Kanalanschlusses:
Ø 400 = 000-040

Leistungsvariante:	
6 kW	= 06
12 kW	= 12
20 kW	= 20
27 kW	= 27
36 kW	= 36
47,5 kW	= 47

Spannung:	
400 V	= 1
230 V (Norwegen)	= 2

Luftkühler, Wasser

TBKA-4-aaa-aaa-b

Abmessungen des Kanalanschlusses:
Ø 400 = 000-040

Leistungsvariante:	
1	= 1
2	= 2
4	= 4

Ventilsatz Kühlung und Heizung

2 (3)-Wegeventil inklusive Stellantrieb

TBVA-1-aaa

Ventilgröße:	
Kvs 0,25	= 002
Kvs 0,40	= 004
Kvs 0,63	= 006
Kvs 1,00	= 010
Kvs 1,60	= 016
Kvs 2,50	= 025
Kvs 4,00	= 040
Kvs 6,30	= 063
Kvs 10,0	= 100
Kvs 16,0	= 160
Kvs 25,0	= 250

Strom- und Steuereinheit

Präsenzsensoren

TBLZ-1-56

Drucksensoren

TBLZ-1-23-aa

beinhaltet Druckfühler und Anschlusskabel

Ausführung	
nur Sensor	= 00
1 m	= 01
3 m	= 03
5 m	= 05
10 m	= 10
15 m	= 15

Luftqualitätsfühler, Raum

ELQZ-2-504

Luftqualitätsfühler, Kanal

ELQZ-2-504-2

Montagebeschlag für Luftqualitätssensor, für runde oder isolierte Kanäle

ELQZ-1-42

VOC-Fühler

TBLZ-1-60-1-1

Raumfühler

TBLZ-1-24-2

zur Montage an der Wand. Schutzart IP 20

TYPENSCHLÜSSEL

Strom- und Steuereinheit

Feuchtigkeitsfühler **TBLZ-1-31-a**
zur Entfeuchtungs- und Taupunktregelung

Messpunkt:
Zuluftkanal = 1
Abluftkanal = 2

Timer, mechanisch **ELQZ-1-406-1**
die Montage erfolgt außerhalb des Gerätes.
0-2 Stunden verlängerter Betrieb

Timer, elektronisch **TBLZ-1-47**

Drucktaste für verlängerten Betrieb **ELQZ-2-455-a-b**

Ausführung:
zur außenliegenden Montage = 1
ohne Anzeige = 0
mit Anzeige = 1

Anschlusskabel **TBLZ-1-26-aa**
für Bedienterminal, Drucksensor, TBIQ

Ausführung:
1 m = 01
3 m = 03
5 m = 05
10 m = 10
15 m = 15

Anschlusskabel **TBLZ-2-26-aa**
für Bedienelemente, Drucksensor, TBIQ

Ausführung:
0,45 m = 00

Verlängerungskabel **TBLZ-1-05-a**
mit Schnellverbindung

Ausführung:
5 m für Lüfterhitzer,
Wasser und Strom = 1
5 m für Zuluftfühler = 2
8 m für Bedienterminal,
Druckfühler, TBIQ = 3

Verlängerungssatz Handterminal **TBLZ-2-13**
bei der Verlängerung des Kabels 6-50 m

Anlegefühler **TBLZ-1-32**

Zusätzliches Handterminal **TBLZ-1-22**

SD-Karte **TBLZ-1-62-a**
Flash-Karte zum Übertragen und Speichern von Programmen

Ausführung:
ohne Programm = 1
mit Programm, COMPACT LP = 3

IQnomic plus **TBIQ-2-1-aa**
Funktionsmodul und Anschlusskabel

Ausführung:
0,25 m = 00
1 m = 01
3 m = 03
5 m = 05
10 m = 10
15 m = 15

Kommunikationseinheit **TBLZ-3-1-a-41**

für Schnittstelle:
LON FFT-10 = 1
Tend = 2

All Year Comfort **TBLZ-1-59-a-b-cc**
Schaltkasten für die Steuerung des Wasservorlaufs

Funktion
Kühlregelung = 1
Heizregelung = 2
Kühl- und Heizregelung = 3

Raumfühler
ohne = 0
mit Anschlusskabel = 1

1 m = 01
3 m = 03
5 m = 05
10 m = 10
15 m = 15
> 15 m = XX

Brand- und Rauchschutz

Schaltkasten für Brand- und Rauchschutzfunktion TBLZ-1-48-1
inklusive Auswerteeinheit für Rauchdetektor

Optischer Rauchdetektor TBLZ-2-49-1
Venturirohr 600 mm

**Montagebeschlag für Rauchdetektor,
für runde oder isolierte Kanäle** TBLZ-1-53

Regionalcenter München
Hauptsitz **Swegon Germany GmbH**
Carl-von-Linde-Straße 25
D-85748 Garching-Hochbrück
Tel. +49 (0) 89 326 70-0

Regionalcenter Stuttgart
Waldburgstraße 17-19
D-70563 Stuttgart
Tel. +49 (0) 711 78 87 94-3

Regionalcenter Frankfurt a.M.
Nordendstraße 2
D-64546 Mörfelden-Walldorf
Tel. +49 (0) 6105 943 52-0

Regionalcenter Düsseldorf
Wiesenstraße 70A
D-40549 Düsseldorf
Tel. +49 (0) 211 69 07 57-0

Büro Dortmund
Marie-Curie-Straße 7
D-59192 Bergkamen
Tel. +49 (0) 2389 959 77-0

Regionalcenter Hannover
Karl-Wiechert-Allee 1c
D-30625 Hannover
Tel. +49 (0) 511 56 35 97-70

Büro Oldenburg
Karl-Schiller-Str. 3
D-26209 Hatten
Tel. +49 (0) 44 81 9 37 94-94

Regionalcenter Berlin
Boyenstraße 41
D-10115 Berlin
Tel. +49 (0) 30 55 67 09-0

Büro Dresden
Hauptstraße 1
D-01640 Coswig
Tel. +49 (0) 3523 53 04-0

www.swegon.de