

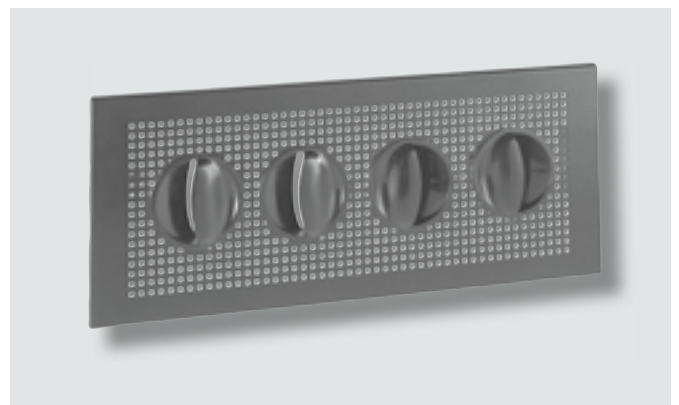
# DRGa

Suorakaiteenmuotoinen piennopeuslaite pienille ilmavirroille



## Lyhyesti

- ▶ Muunneltava hajotuskuvio ja lähivyöhyke
- ▶ Yksinkertainen asennus
- ▶ Helposti puhdistettava
- ▶ Saatavana erilaisiin tiloihin sopivina erikoismalleina
- ▶ Eri väri vaihtoehtoja
- ▶ Sisältyy MagiCAD-tietokantaan



Kuvan laite on maalattu vaihtoehtoisella vakiovärillä RAL 9005.

## Tekniset ominaisuudet

### Rakenne

Suorakaiteenmuotoinen piennopeuslaite DRG koostuu etulevystä ja kiinnityskehystä. Suorakaiteenmuotoisessa kiinnityskehyksessä on kiinnitysurat, jotka sopivat etulevyn jousikiinnikkeisiin. Rei'itettyssä etulevyssä on aerodynaamisesti muotoillut suuttimet. Etulevy kiinnittyy jousilla kiinnityskehykseen.

### Materiaali ja pintakäsittely

Kiinnityskehys ja etulevy on valmistettu sinkkitystä teräsläpystä. Etulevy polttomaalataan asiakkaan väritoivomuksen mukaan. Vakioväri on mattamusta, RAL 9005. Laitte voidaan toimittaa vaihtoehtoisesti myös seuraavissa vakioväreissä: Mattaharmaa RAL 7037, valkoalumiini RAL 9006, harmaa alumiini RAL 9007, valkoinen RAL 9010 sekä valkoinen (signal white) RAL 9003 (NCS 0500).

### Erityistä

Vakiokokojen lisäksi laitetta toimitetaan mm. erikoismittaisina, ilman suuttimia ja erimuotoisina. Lisätietoja varten pyydämme ottamaan yhteyttä Swegonin edustajaan.

### Käyttö

Hajotuskuviota voidaan muuttaa etulevyssä olevia suuttimia kääntämällä.

### Asennus

Aukko tehdään mittapiirroksen mukaan. Kiinnityskehys sijoitetaan aukkoon ja kiinnitetään lyhyistä sivuistaan ruuveilla rakennuksen runkoon. Etulevy painetaan kiinni kiinnityskehykseen. Kuva 2.

### Säätö

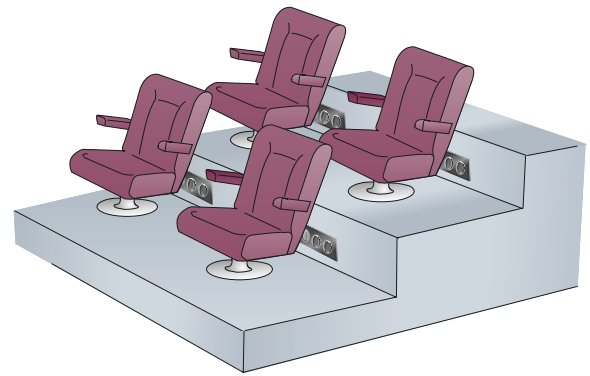
Laitteiden takana/alla olevia tiloja suositellaan käytettäväksi painekammioina. Painekammioihin menevät kanavat varustetaan esim. Swegonin mittaus- ja säätöpellillä RSM tai CRM. Kuva 3.

### Huolto

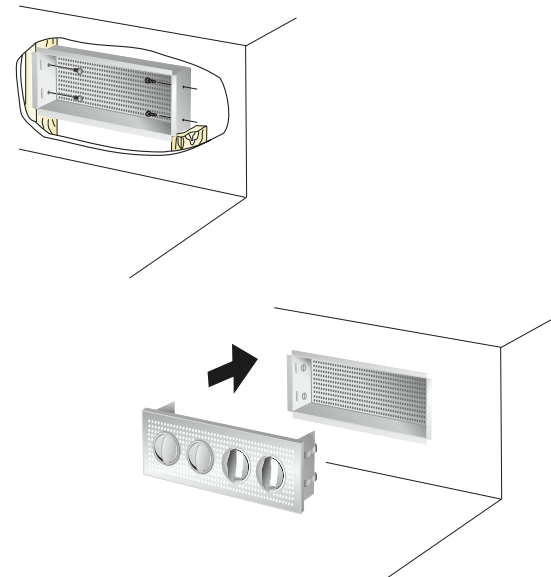
Laitte pestään tarvittaessa haalealla vedellä, johon on lisätty astianpesuainetta. Kuva 3.

### Ympäristö

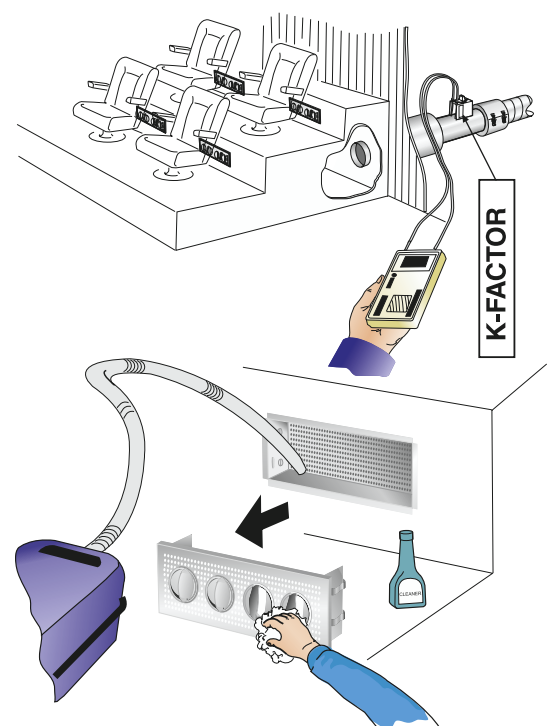
Rakennustarvikeselostus voidaan noutaa kotisivuiltamme internetistä.



Kuva 1. Periaate DRG.



Kuva 2. Asennus.



Kuva 3. Säätö. Huolto.

## Tekniset tiedot

- ▶ Äänitiedot dB(A) on ilmoitettu huoneelle, jonka ekvivalentti absorptioala on 10 m<sup>2</sup>.
- ▶ Lähivyöhyke  $a_{0,20}$  ja  $b_{0,20}$  on mitattu arvossa  $\Delta t -3^\circ$  ja ulottuu pisteeseen, jossa ilmankorkeus on suurin riippumatta etäisyydestä lattiasta.
- ▶  $\Delta t$  on 1,2 m:n korkeudella lattiasta mitatun huoneilman lämpötilan ja tuloilman lämpötilan erotus.
- ▶ Suurin suositeltava alilämpötila on 6 °C.
- ▶ Ilmasuihkun leviäminen, ilmankorkeudet oleskeluvyöhykkeellä ja äänitasot muunkokoisille huoneille voidaan määrittää laskentaohjelmilla ProAir web ja ProAc, jotka voidaan hakea kotisivuiltamme internetistä.

## Äänitiedot - DRG

### Äänentehotaso $L_w$ (dB)

#### Taulukko $K_{OK}$

Koko DRGa	Keskitäajuus (oktaavikaista) Hz							
	63	125	250	500	1000	2000	4000	8000
300x100	2	4	3	3	-1	-6	-17	-27
Ero ±	2	2	2	2	2	2	2	2

### Äänenvaimennus $\Delta L$ (dB)

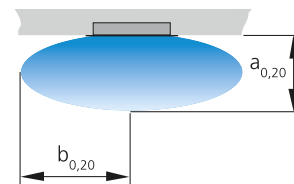
#### Taulukko $\Delta L$

Koko DRGa	Keskitäajuus (oktaavikaista) Hz							
	63	125	250	500	1000	2000	4000	8000
300x100	15	9	4	2	0	0	0	0
Ero ±	2	2	2	2	2	2	2	2

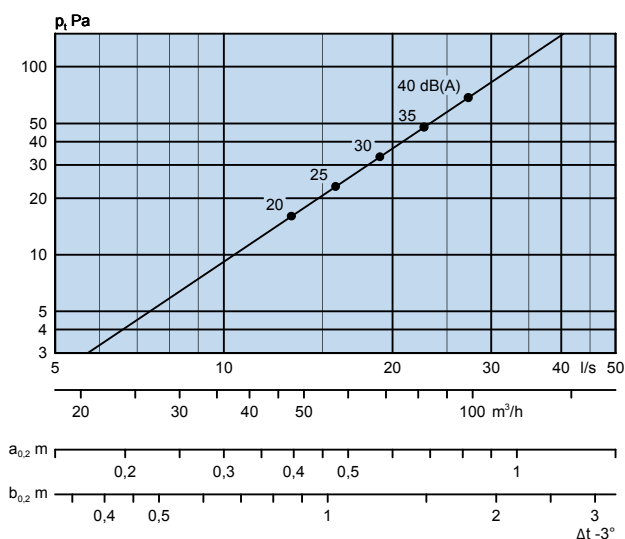
## Mitoituskäyrät - DRG

### Ilmavirta - Painehäviö - Äänitaso - Lähivyöhyke

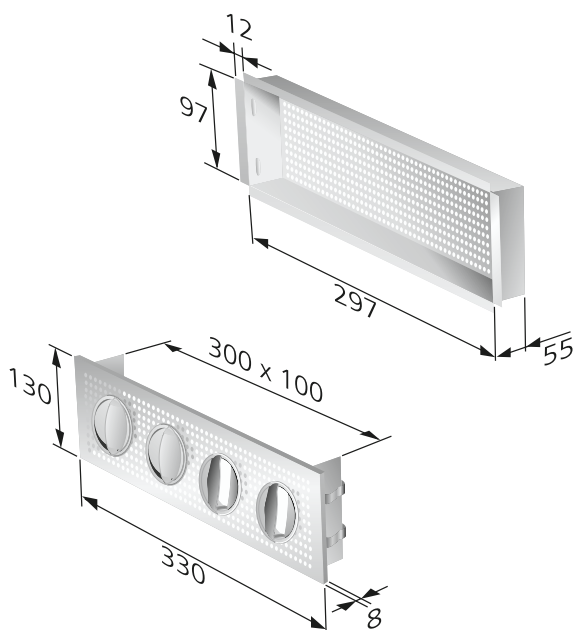
- ▶ Käyrästen tiedot DRG sijoitettuna porraslattian pystypintaan.
- ▶ Lähivyöhyke  $a_{0,20}$  ja  $b_{0,20}$  on mitattu arvossa  $\Delta t -3^\circ$ .
- ▶ Käyrästä ei saa käyttää säätöön.
- ▶ dB(C)-arvo on normaalisti 6 - 9 dB suurempi kuin dB(A)-arvo.



### DRGa 300-100



## Mitat ja painot



Kuva 4. DRG + kiinnityskehys.  
Aukontekomitta = 300 x 100 mm  
Paino: 1,1 kg.

## Erittely

### Tuote

Suorakaiteenmuotoinen piennopeuslaite

DRGa -aaa -bbb

Koko: 300 x 100

## Laitekuvaus

Swegonin suorakaiteenmuotoinen piennopeuslaite DRGa seuraavin ominaisuuksin:

- ▶ Muunneltava hajotuskuvio ja lähivyöhyke
- ▶ Varustettu kiinnityskehyksellä
- ▶ Tukkeutumaton
- ▶ Puhdistettava
- ▶ Polttomaalattu mattamustaksi

Koko: DRGa 300 x 100

xx kpl