

COLIBRI Free a

Montering – Injustering – Skötsel

20181004

Montering

Donet pendlas från taket. I centrum av donets ovasida finns en M8-popnut, dvs en gängförskruvning, vilket ger ett enkelt montage. För dimension 315 och 400 används två stycken M8-popnuts för ett stabilare montage, se figur 2 och 3.

Injustering

Injustering skall göras med spridardelen monterad. Mät slang och spjällsnören dras ur donet genom en dysa i fronten, därefter ansluts manometer till rätt mät slang(ar); blå slangar för tilluft samt transparent för frånluft. Med hjälp av luftdonets k-faktor kan önskat injusteringsstryck beräknas. Slutligen justeras spjället till rätt läge och injusteringsknut knyts på spjällsnörena för att indikera spjällläget, se figur 2.

K-faktor finns angiven på produktens märkning och sist i detta dokument.

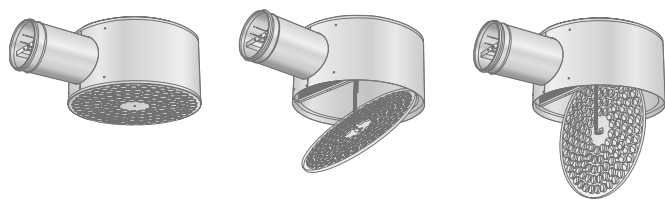
Skötsel

- Luftdonet rengöres vid behov med ljummet vatten och diskmedel.
- Kanalsystemet nås genom att den fjäderbelastade spridarplattan lätt dras nedåt och vinklas, se figur 1.
- Demontera den perforerade fördelningsplattan som sitter för inloppet enligt figur 4.
- Lossa spjället i inloppet från sin bajonettinfästning med en vridning åt sidan.

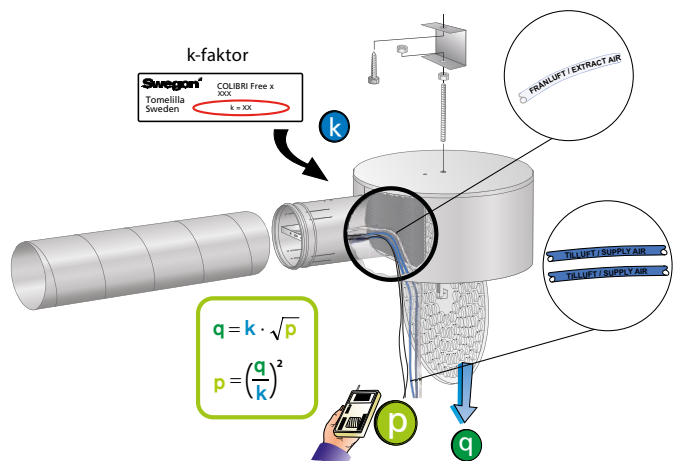
Raksträcka

Typ av störning före COLIBRI Free	Raksträcka före COLIBRI Free	
	$m_2 = 5\%$	$m_2 = 10\%$
En 90° -böj	3 · Ød	2 · Ød
Två 90° -böjar i samma plan	4 · Ød	2 · Ød
Två 90° -böjar i plan vinkelräta mot varandra	4 · Ød	2 · Ød
Ett spjäll 45°	6 · Ød	3 · Ød
Ett T-stycke	4 · Ød	3 · Ød

m_2 = medtoddelf enligt NVG:s rapport T32:1982

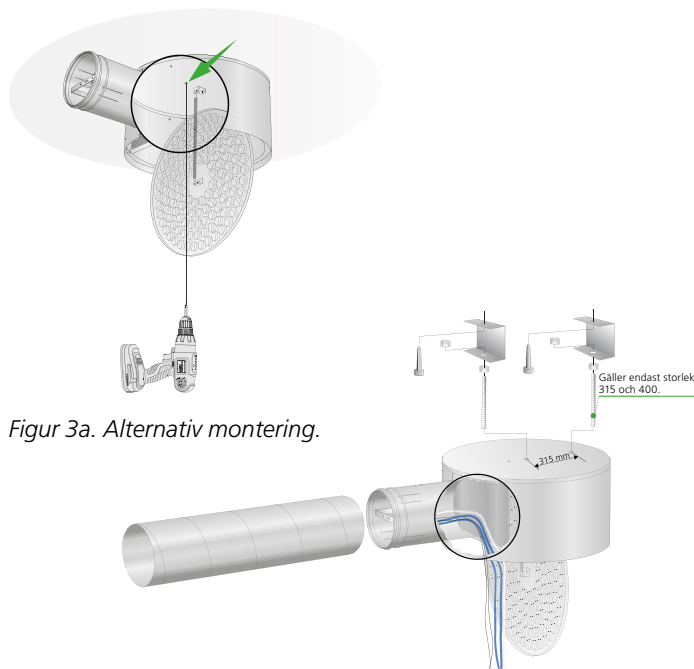


Figur 1. Fjäderbelastad front.



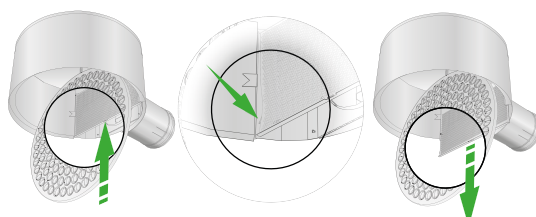
q = uppmätt flöde l/s
p = aktuellt mättryck (Pa)
k = injusteringsfaktor

Figur 2. Montering. Injustering. Skötsel.



Figur 3a. Alternativ montering.

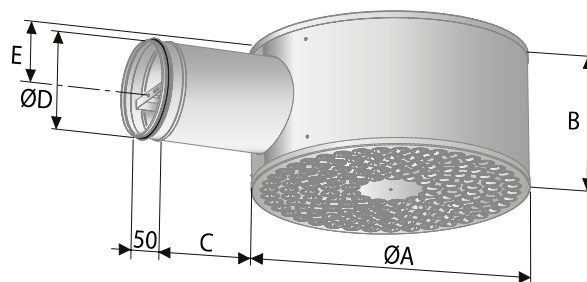
Figur 3b. Extra M8-popnut, storlek 315 och 400.



Figur 4. Demontering av fördelningsplatta.

Mått och vikt

Storlek	A	B	C	D	E	Antal dysor	Vikt, kg
100	304	192	118	99	96	36	2,8
125	380	217	210	124	108	55	4,1
160	456	252	220	159	126	84	5,7
200	568	288	230	199	144	130	8,3
250	568	338	275	249	169	136	9,2
315	700	388	330	314	194	186	13,6
400	700	488	350	399	244	200	16,1



Figur 5. COLIBRI Free.

K-faktor

COLIBRI F tilluft

Storlek	COLIBRI F tilluft	Slangfärg
100	4,5	Blå + Blå
125	7,4	Blå + Blå
160	13,6	Blå + Blå
200	22,4	Blå + Blå
250	34,5	Blå + Blå
315	57,6	Blå + Blå
400	95,8	Blå + Blå

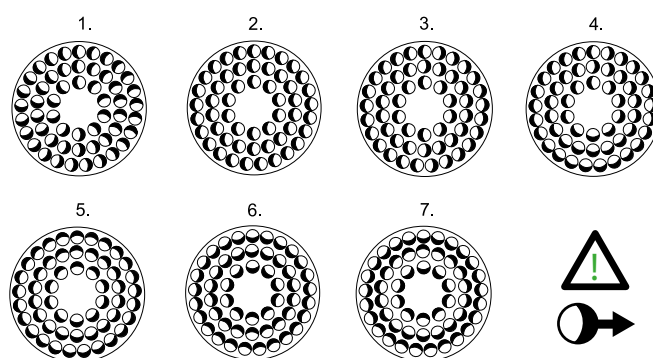
Antal mätslangar: 2

COLIBRI F frånluft

Storlek	COLIBRI F frånluft	Slangfärg
100	5,1	Transparent
125	8,0	Transparent
160	12,9	Transparent
200	20,0	Transparent
250	25,4	Transparent
315	36,6	Transparent
400	42,5	Transparent

Antal mätslangar: 1

Dysinställningar – exempel

Figur 6. Dysinställning.
OBS: Luftriktning i figuren.

1. Medrotation (standard)
2. 1-vägs
3. 2-vägs
4. 3-vägs
5. 4-vägs
6. V1 Vertikal Koncentrerad
7. V2 Vertikal Diffuserad