

BULLETIN TECHNIQUE

Recommandations Covid-19

Comment vérifier et régler le débit de fuite de la roue de récupération ?

VÉRIFIER LA VERSION DE VOTRE UNITÉ GOLD

Les versions E et F possèdent une interface utilisateur appelée IQnavigator (référence TBLZ1711)



VÉRIFICATION DU DÉBIT DE FUITE ET DU FONCTIONNEMENT DU SECTEUR DE PURGE

L'opération suivante devra être effectuée sur une centrale de traitement d'air fonctionnant à grande vitesse.

Pour que le débit de fuite dans l'échangeur de chaleur et le fonctionnement du secteur de purge soient corrects, il faut un certain niveau de dépression dans la section d'air extrait. Cela permet d'assurer que l'air extrait ne passe pas dans l'air soufflé.

L'équilibre de pression de l'unité se règle à l'aide de plaques montées sur l'admission d'air extrait. Ces plaques d'équilibrage sont livrées avec votre unité (non installées) et doivent être montées par l'installateur lors du raccordement de la gaine d'air extrait. Le réglage doit impérativement être fait lorsque l'ensemble de l'installation aéraulique ainsi que son équilibrage sont terminés (illustrations au verso).

Raccorder un pressostat différentiel sur les prises de mesure de pression de la centrale (illustrations au verso).

Sur les CTA tailles 004-008, les prises de mesure de pression sont situées dans l'armoire/le tableau de distribution électrique.

Sur les tailles 011-120, elles sont dans la section centrale de l'unité.

La dépression dans la section d'air extrait doit être supérieure ou égale à celle dans la section d'air soufflé. Le réglage est terminé lorsque la dépression dans la section d'air extrait est égale ou supérieure à 20 Pa à la dépression dans la section d'air soufflé.

Exemple : Air Extrait -240Pa/Air Soufflé -220 Pa

PROCÉDURE D'AJUSTEMENT

Lorsque la dépression dans la section d'air extrait est inférieure à celle de la section d'air soufflé, régler le registre comme suit :

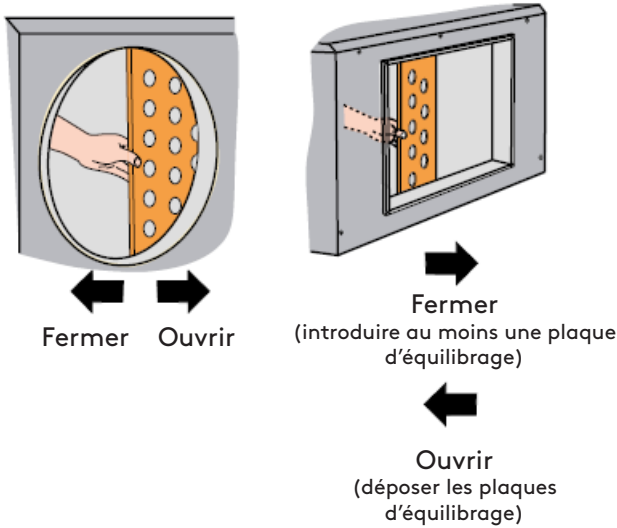
1. Arrêter la centrale de traitement d'air et ouvrir la porte d'accès au filtre à air extrait.
2. Enfoncer légèrement les plaques de réglage dans l'ouverture de la prise d'air extrait (pour les fermer).
3. Fermer la porte d'accès et redémarrer l'unité.
4. Mesurer les pressions.
5. Répéter l'opération jusqu'à ce que la dépression dans la section d'air extrait soit égale ou supérieure de 20 Pa à la dépression dans la section d'air soufflé (0-20 Pa).
6. Lorsque les plaques d'équilibrage sont complètement ouvertes, si la dépression dans le bloc air extrait dépasse de plus de 20 Pa celle de du bloc air soufflé, le débit de fuite sur le secteur de purge sera excessif augmentant inutilement la consommation électrique du ventilateur d'air extrait.

GOLD RX

Prise d'air - vue de côté

Tailles 004 - 012, 1 - 2 plaques

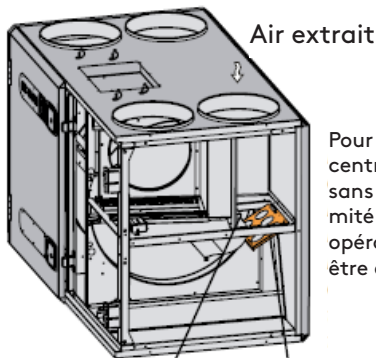
Tailles 014 - 120, 1 - 5 plaques



Version droite

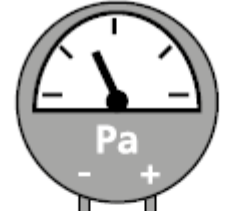
Tailles 004 - 008, 1 plaque

Côté inspection

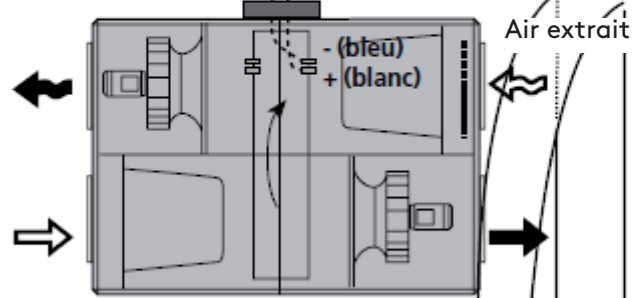


Pour plus de clarté, la centrale est illustrée sans panneau d'extrémité. L'ensemble des opérations doit toutefois être effectué par le côté.

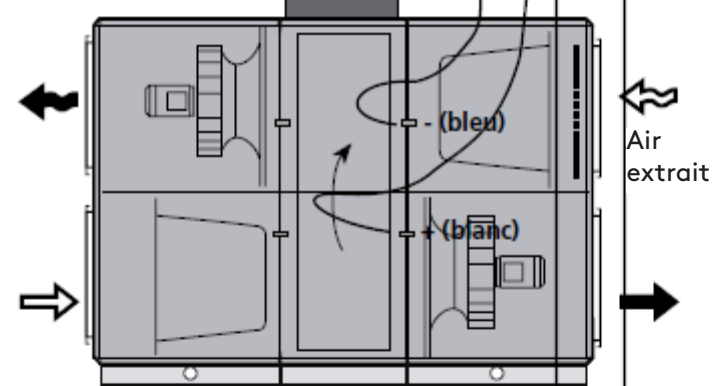
Prise de mesure de pression - orientation de la fuite (version côté droit)



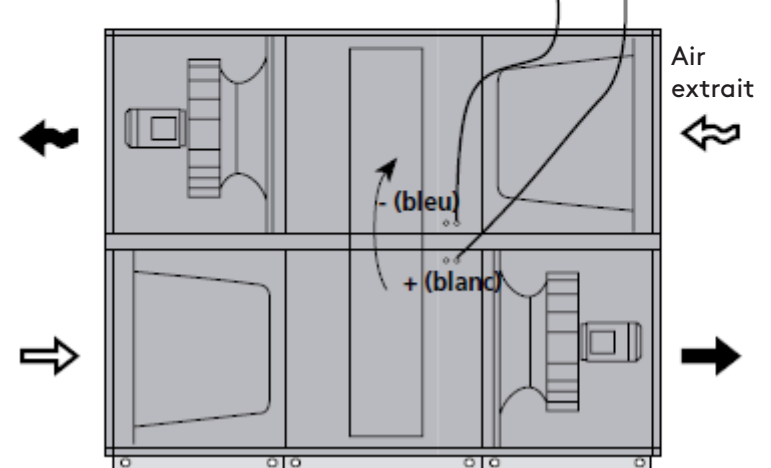
GOLD 004-008



GOLD 011-080



GOLD 100-120



CAVEAT

Nous vous recommandons de faire preuve de la plus grande vigilance en modifiant les réglages d'une centrale de traitement d'air. Ces modifications peuvent présenter un risque pour les moteurs et les variateurs des unités.

Les recommandations officielles, dont celles de la REHVA, sont basées sur l'état actuel des faits et des connaissances et sont sujettes à évolution. Swegon décline toute responsabilité et n'est pas responsable des dommages directs, indirects, accessoires ou de tout autre dommage qui résulteraient ou seraient liés à l'utilisation des informations présentées dans les tutoriels.

En cas de doutes et/ou pour toutes questions concernant nos équipements, nous vous recommandons de prendre contact directement avec notre service technique.

▶ N°Audiotel 0 892 68 6001

*034611C/MN

@ Mail service@swegon.fr

Swegon