

# CONDOR

Montage – Einregulierung – Pflege

20131113

## Montage

Der Anschlusskasten hat an der Oberseite M8 Verschraubungen sowie Befestigungsösen an den Längsseiten für die Pendelmontage. Der Anschlusskasten kann auch von innen direkt an der Balkendecke befestigt werden. Die Frontplatten werden angewinkelt und so in den Anschlusskasten eingesetzt, dass die Varizon-Plattengitter gegen den Luftstrom gerichtet sind. Siehe Abbildung 1.

Die Profile des Moduldeckensystems können direkt an den Kanten des Anschlusskastens montiert werden. Hierfür am besten Popnieten verwenden.

## Einregulierung

Die Einregulierung erfolgt im anschließenden Kanal mit einer Einregulierungsklappe.

## Instandhaltung

Der Luftauslass wird bei Bedarf mit lauwarmem Wasser mit Zusatz von Geschirrspülmittel bzw. mit Staubsauger und Bürste gereinigt. Das Kanalsystem ist ohne Werkzeuge zugänglich. Das Luftverteilungsteil wird wie eine normale Kassettenzwischendecke demontiert.

## Umwelt

Baustoffdeklarationen sind auf unserer Homepage unter [www.swegon.com](http://www.swegon.com) zu finden.

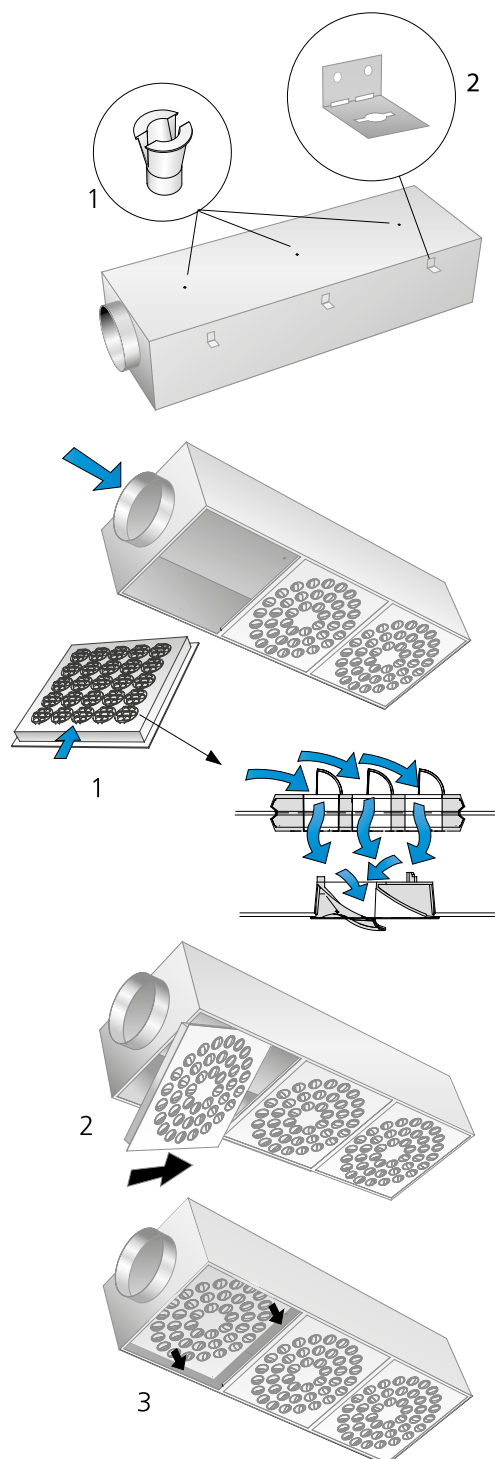


Abbildung 1. Montage

## Abmessungen und Gewichte

Größe (mm)	Gewicht (kg)
1200-600-250	27,0
1800-600-315	41,0
2400-600-315	54,0
3000-600-400x250	68,0
1200-1200-315	46,0
1800-1200-600x200	69,0
2400-1200-600x300	92,0
3000-1200-800x250	115,0

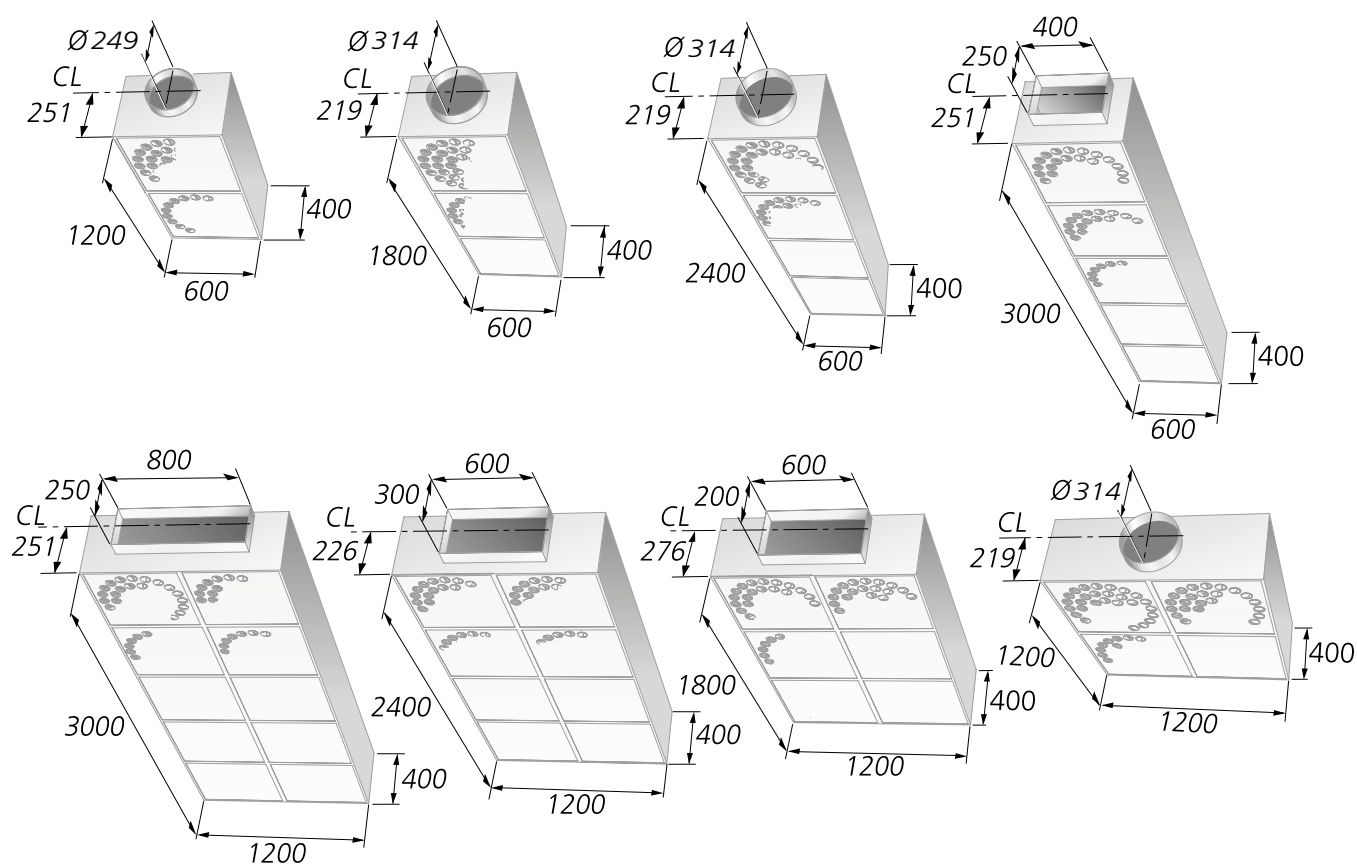


Abbildung 2. CONDOR.