

ABC-SFZ160

SÄÄTÖPELTI



KÄYTTÖ

ABC-SFZ160 on säätöpelti, joka on tarkoitettu ilmanvaihtolaitteistoihin säätöön ja sulkemiseen. Alhaisen painon, alhaisen momentin ja hyvän tiiviysluokan yhdistelmä tekee pellistä ihanteellisen nykyaikaisiin ilmanvaihtojärjestelmiin, joissa energiatehokkuudelle asetetaan korkeat vaatimukset.

TOTEUTUS

- Valmistetaan mm. sinkkimagnesium 310 seoksesta ja alumiinisinkistä korroosioluokan C4 saavuttamiseksi.
- Varustettu asennettavaksi työntölistaliitännöillä.
- EPDM-tiivisteet.

SÄLEIDEN TIIVIYSLUOKKA

Luokka 3

KOTELON TIIVIYSLUOKKA

Luokka C

KÄYTTÖPAINE

Enintään 1 000 Pa:n paine-ero suljetun pellin yli. Pellit on valmistettu paineluokan A mukaisesti.

KÄYTTÖLÄMPÖTILA

Enintään 70°C.

KOKO

Valmistetaan koossa 200×200–1600×1600 mm 100 mm:n välein.

LISÄVARUSTEET

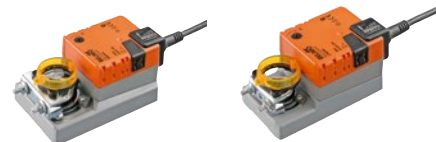
Toimilaitteet
Käsivipu
Laippareuna 40 mm
Eristetyt säleet

ESIMERKKI KUVAUSTEKSTI

VVS AMA

QJB.41

Säätöpelti ABC-SFZ160, tarkoitettu säätöön, valmistaja Swegon. Paineluokka A. Tiiviysluokka 3. Valmistettu sinkkimagnesium 310 seoksesta ja alumiinisinkistä. Korroosioluokka C4. Varustettu tehdasennetulla toimilaitteella NM 24A-SR. Koko 1000x1000



NM

LM



SM

NF

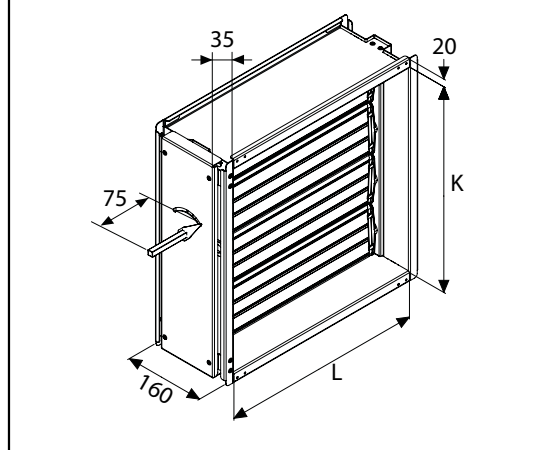


LF

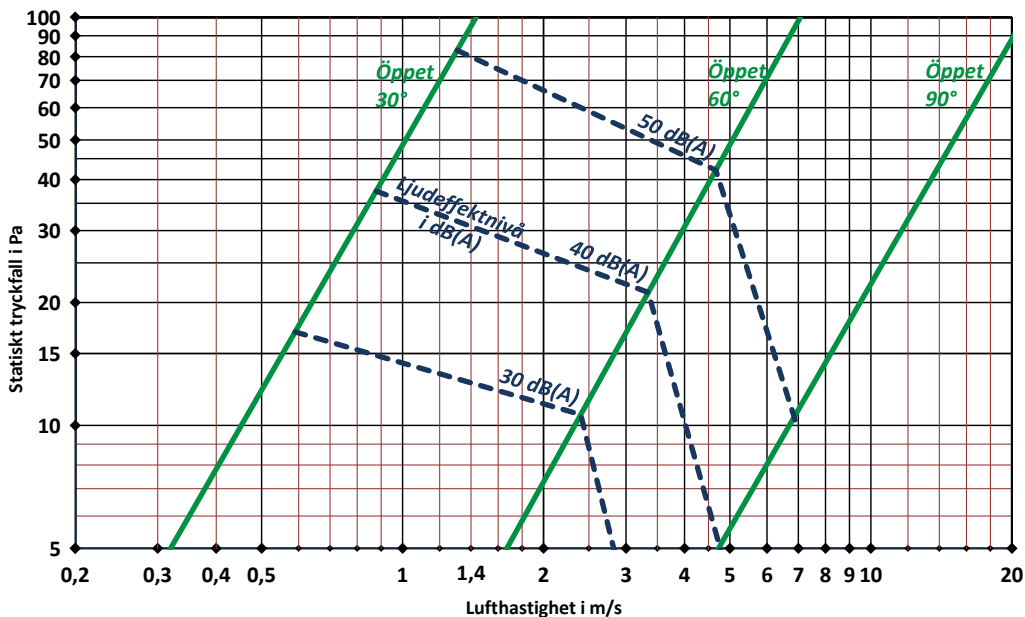
SF



Käsivipu



MITOITUS



MOOTTORIAKSELIN VÄÄNTÖMOMENTTI (Nm)

Leveys Korkeus	200	300	400	500	600	700	800	900	1 000	1 100	1 200	1 300	1 400	1 500	1 600
200	3	3	3	3	3	5	5	5	5	7	7	7	10	10	10
300	3	3	3	3	3	5	5	5	5	7	7	10	10	10	10
400	5	5	5	5	5	5	5	5	5	7	7	10	10	10	10
500	5	5	5	5	5	7	7	7	7	7	7	10	10	10	10
600	5	5	5	5	7	7	7	7	10	10	10	10	10	10	10
700	5	5	5	7	7	7	7	10	10	10	10	10	10	10	10
800	5	5	7	7	7	7	10	10	10	10	10	10	10	10	10
900	5	7	7	7	7	10	10	10	10	10	10	10	10	10	20
1 000	7	7	7	7	7	10	10	10	10	10	10	10	20	20	20
1 100	7	7	7	7	7	10	10	10	10	10	10	10	20	20	20
1 200	7	7	7	7	7	10	10	10	10	10	20	20	20	20	20
1 300	7	7	7	7	10	10	10	10	10	20	20	20	20	20	20
1 400	7	7	7	10	10	10	10	10	20	20	20	20	20	20	20
1 500	7	7	10	10	10	10	10	20	20	20	20	20	20	20	20
1 600	7	10	10	10	10	10	20	20	20	20	20	20	20	20	20

Ohjearvot

Ota yhteyttä Swegoniin toimilaitteiden valintooptimointia varten

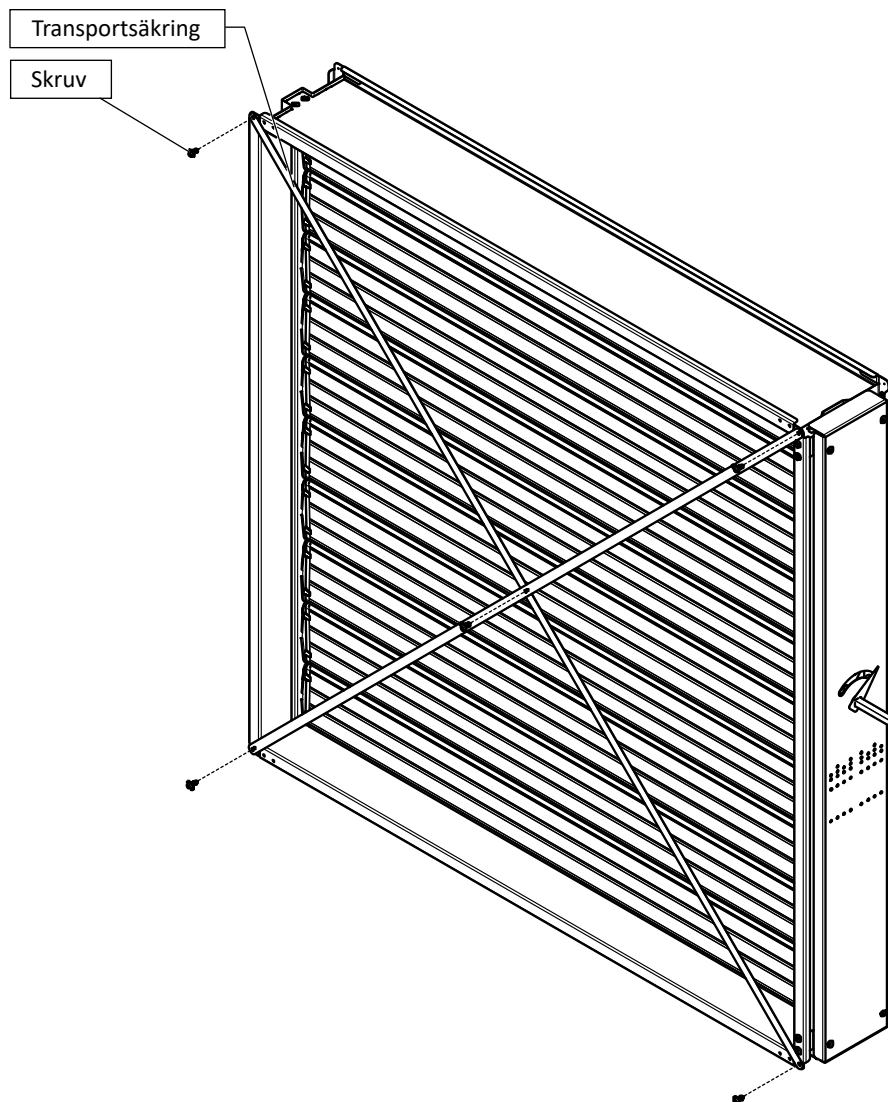
PAINO

Paino koskee peltiä ilman toimilaitetta (± 1 kg)

Leveys Korkeus	200	300	400	500	600	700	800	900	1000	1100	1200	1300	1400	1500	1600
200	3	4	5	5	6	7	7	8	9	10	10	11	12	13	13
300	4	5	6	7	7	8	9	10	11	11	12	13	14	15	15
400	5	6	7	8	9	10	11	12	13	14	15	16	17	18	19
500	6	7	8	10	11	12	14	14	15	17	18	19	20	21	22
600	6	7	9	11	12	14	15	16	17	19	21	22	23	25	26
700	7	8	10	12	13	15	17	18	19	21	23	24	26	28	29
800	7	9	11	13	15	17	18	20	21	24	25	27	29	31	33
900	11	12	14	15	17	19	20	22	24	25	27	29	30	32	34
1000	9	11	13	15	17	19	21	24	26	28	30	32	34	36	38
1100	13	15	16	18	20	22	24	26	28	30	31	33	35	37	39
1200	11	13	15	17	19	21	23	28	30	31	34	36	38	41	43
1300	15	17	19	21	23	25	27	30	32	34	36	38	41	43	45
1400	16	18	20	23	25	27	29	32	34	36	39	41	43	45	48
1500	17	19	22	24	26	29	31	34	36	38	41	43	46	48	50
1600	18	20	23	25	28	30	33	36	38	41	43	46	48	51	53

KULJETUSVARMISTUKSEN ASENNUSOHJE

Koot $\geq 1000 \times 1000$ toimitetaan kuljetusvarmistuksen ja pellin levyisten hattuprofiilien kanssa. Kuljetusvarmistus on poistettava ennen lopullista asennusta.



KÄYTTÖ JA HUOLTO

Toimenpiteet säännöllisen huollon tai tarkastuksen yhteydessä tai vian ilmetessä:

ULKOINEN TARKASTUS

- Tarkista pellin kotelo ja vivusto, ettei niissä ole ulkoisia vaurioita tai vieraita esineitä, jotka estävät peltiakselien liikkumisen.
- Tarkista, että peltiakselin voi kääntää kumpaankin ääriasentoon.
- Voitele pellin vivusto tarvittaessa.

SISÄINEN TARKASTUS

- **VAROITUS!** Pelti sisältää liikkuvia osia, jotka voivat aiheuttaa puristumisvammoja, jos peltiä ei käsitellä varovasti.
- Varmista, että vauriot tai vieraat esineet eivät estä pellin liikettä.
- Tarkista, että säleiden tiivisteet ovat ehjät.
- Jos edellä kuvattua sisäistä tarkastusta ei voida suorittaa, pellin toiminta ja tiiviys voidaan tarkistaa ainoastaan mittaamalla paine-ero suljetun pellin yli.

PUHDISTUS

- Puhdistusvaatimukset vastaavat järjestelmälle tai sen osalle muutoin asetettuja vaatimuksia.
- Älä käytä liuottimia, jotka voivat vahingoittaa tiivisteitä ja laakereita. Epäselvissä tapauksissa ota yhteyttä Swegoniin.
- Puhdistuksen jälkeen pelti tulee tarkastaa vaurioiden varalta edellä kuvatulla tavalla.