

## ABC-GHA 1-10

### JÄTEILMA-/ULKOILMAKUPU

#### Vihje!

Ennen järjestelmän käyttöönottoa kattohuuva tulisi peittää, jotta vältetään kondenssiongelmista.



#### KÄYTTÖ

Jäteilma-/ulkoilmahuuva, jonka jäteilma-aukoissa on säleiköt. Asuntoihin, mukavuusilmanvaihtoon/raivakanaviin. Vakiona YG-tyyppisellä säleiköllä. Avattava.

#### TOTEUTUS

ABC-GH valmistetaan yleensä patentoidusta väripinnoitetusta pellistä ja rakennuspellin vakiovärisä, mutta saatavana on myös muista materiaaleista valmistettuja versioita. ABC-GHA-kupu on varustettu liitännöillä, joiden liitinmitat on kierresaumastandardin mukainen.

Huuvan yläosassa on väliseinät kanavien välissä ja aukoissa pieneläimiltä suojaava verkko. Puhdistettava malli. Mitat voidaan sovittaa olemassa olevaan kehykseen.

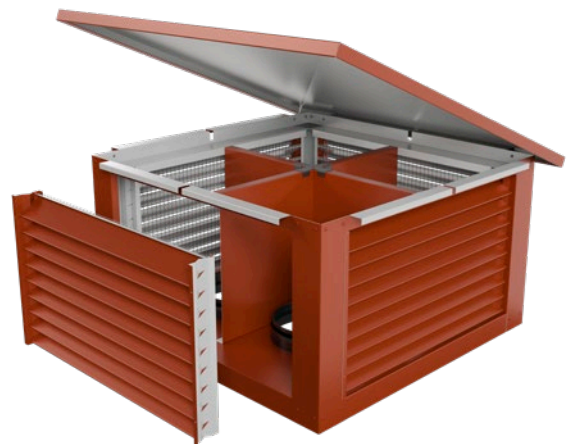
#### HOITO/HUOLTO

Tarkasta puhdistustarve kerran vuodessa.

#### ESIMERKKI KUVAUSTEKSTI

VVS AMA  
QMF.2

Jäteilmahuuva ABC-GHA2, valmistaja Swegon. Koko 160. 400 x 800. Valmistettu patentoidusta väripinnoitetusta pellistä.



#### LISÄVARUSTEET



Kattoläpiviennit TGTH 1-10

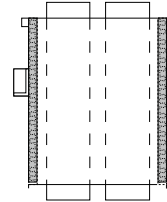
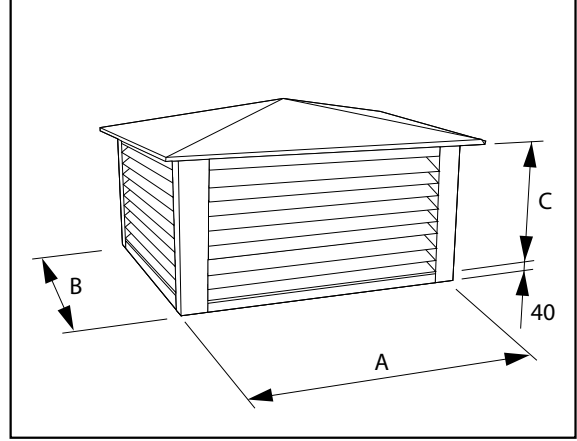


Takaiskupelti ABC-BSi

## MITAT

Koko ABC-GHA Ø d liitinmitat	A mm	B mm	C mm	Kattoläpivienni ABC-TGTH <sup>1</sup>	Paino
GHA 1 125, 160	400	400	350	TGTH 1	16
GHA 2 125, 160	400	600	350	TGTH 2	19
GHA 2 125, 160	400	800	350	TGTH 2	22
GHA 4 125, 160	600	600	350	TGTH 4	22
GHA 6 125, 160	600	800	350	TGTH 6	28
GHA 8 125, 160	600	1 000	350	TGTH 8	
GHA 10 125, 160	600	1 200	350	TGTH 10	

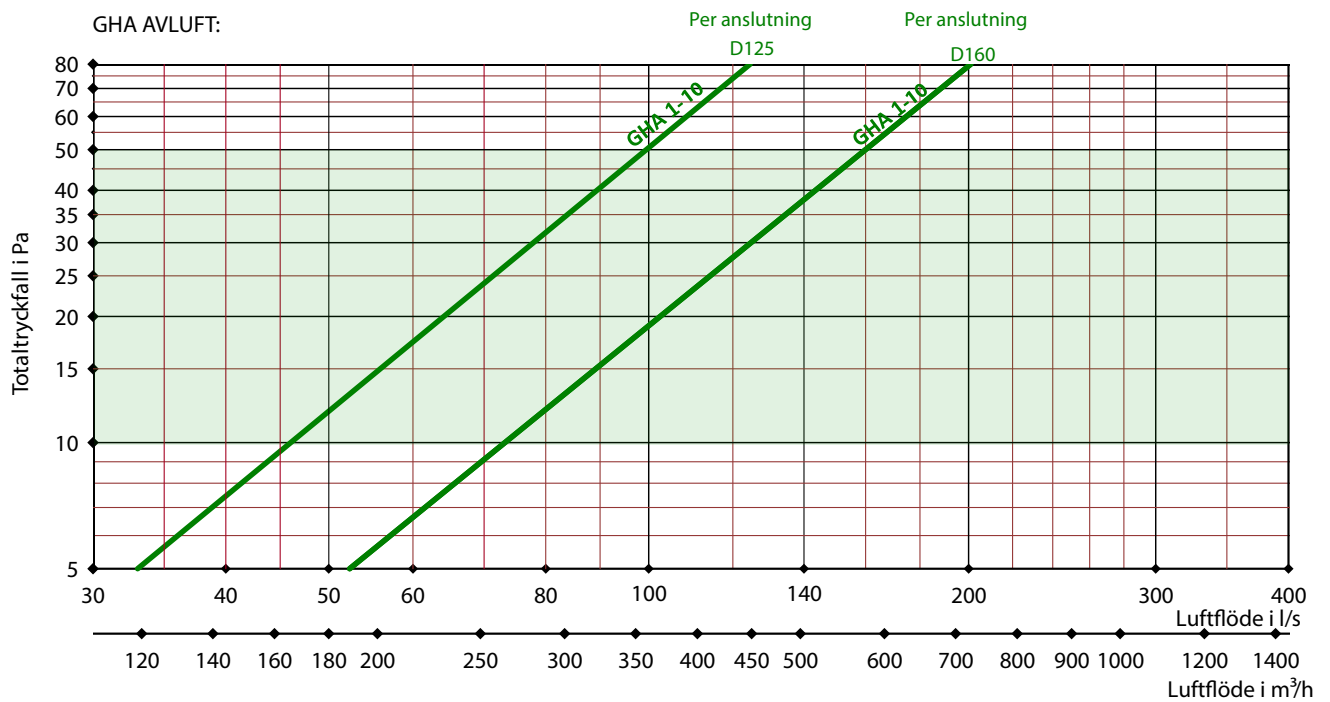
<sup>1</sup> Sisäpuolinen kivivillaeristys 50 mm



Esimerkki kattoläpiviennistä  
TGTH 2 liitintää.

## MITOITUS

Annetut tiedot ovat ohjearvoja



Grönmarkerat område  
innebär ett bra energival. 

# Asennusohjeet: nelikulmainen huuva

1. ABC:n huuvat on valmistettu asennettaviksi kattoläpivienteihin mallia ABC-TG, TGC, TGLD tai olemassa olevaan läpivientiin/kehukseen. Jäteilmakupuihin on saatavana lisävarusteena vetosuoja/takaiskupelti, ABC-BS, joka asennetaan huuvan ja kattoläpiviennin väliin. Takaiskupelti työnnetään kattoläpivientiin ja kiinnitetään asennus-/peltiruuvilla takaiskupelissä olevan pysäytyslistan yläpuolelle läpivientiin.

2. ABC:n neliskulmaiset/suorakulmaiset huuvat, jäteilma- ja raitisilmahuuvat sekä yhdistelmähuuvat on suunniteltu siten, että niiden reuna tulee kattoläpiviennin ulkopuolelle.

Kun asennat yhdistelmähuuvaa, varmista että huuva sijoitetaan oikein ja että jäteilma ja raitisilma kulkevat kattoläpiviennissä oikeiden kanavien kautta.

3. Kun huuva on asetettu siten, että sen reuna peittää kattoläpiviennin, se kiinnitetään asianmukaisesti mieluiten M8-pultilla ja mutterilla (koosta riippuen). Kiinnitä huuva kattoläpivientiin ja poraa tarvittava määrä reikiä sekä kattoläpiviennin että huuvan läpi.

Suosittellemme tukemaan suurimmat huuvat vaijerilla, jotta ne kestävät kovemman tuulen.

