

ABC-CDF

KOMBIDON ULKOILMA-/JÄTEILMALAITE



KÄYTTÖ

Seinälle asennettava yhdistetty ulkoilma-/jäteilmalaite.

TOTEUTUS

Jäteilma poistetaan vaakasuuntaisesti laitteen etupinnassa olevan pyöreän verkkosäleikön kautta. Ulkoilma otetaan sisään laitteen alapinnalla olevan verkon kautta. Tämä rakenne minimoi jäteilman/ulkoilman sekoittumisen ja estää tehokkaasti veden kulkeutumisen ulkoilman mukana. ABC-CDF on käännettävissä oikea- tai vasenkätiseksi. ABC-CDF valmistetaan yleensä patentoidusta väripinnoitetusta pellistä ja rakennuspellin vakioväreissä, mutta myös muista materiaaleista valmistettuja versioita on saatavilla.

HOITO

Tarkista puhdistustarve kerran vuodessa. Aerosolien ja puuterilumen kulkeutumista tai jään muodostumista ei voida sulkea pois epäsuotuisissa olosuhteissa.

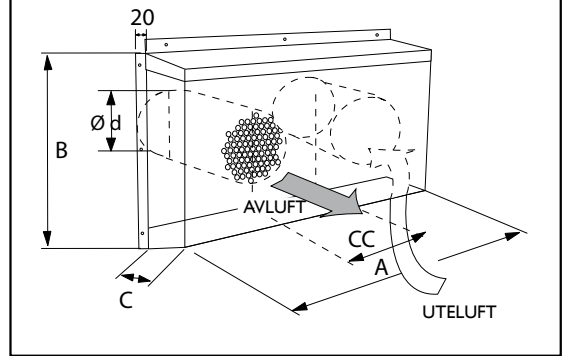
ESIMERKKI KUVAUSTEKSTI

VVS AMA
QMB.2/QMF.2

Ulkoilma-/jäteilmalaite ABC-CDF, valmistaja Swegon. Koko 200. Valmistettu patentoidusta väripinnoitetusta pellistä. Väri värikartan mukaan.

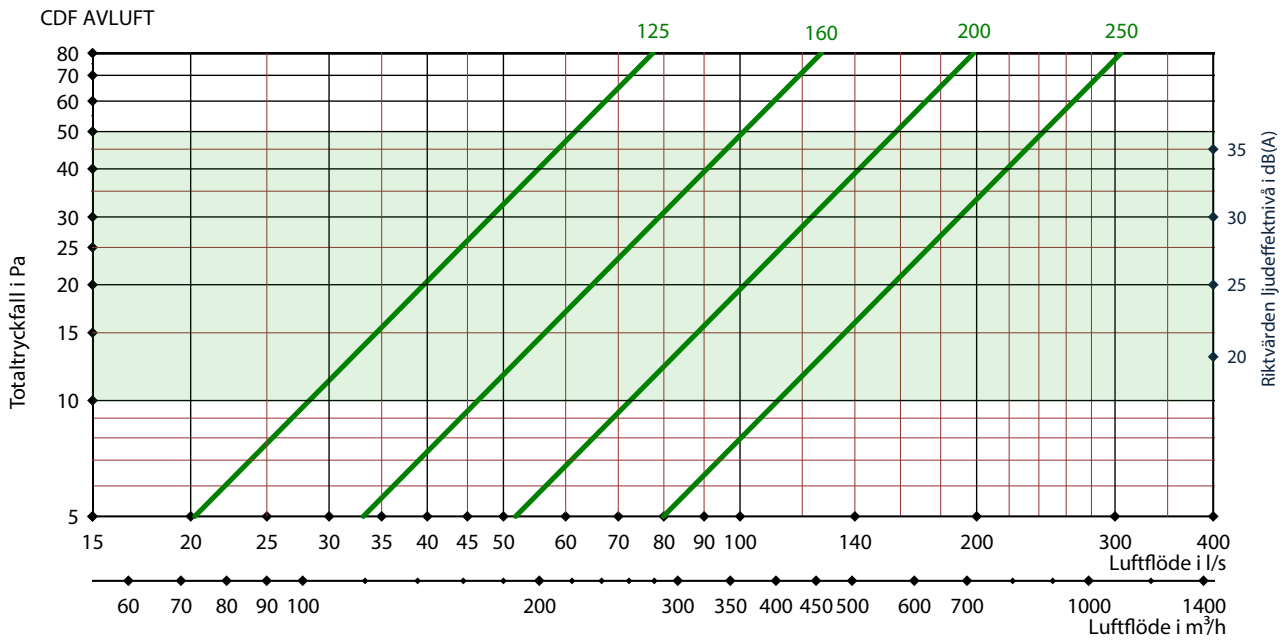
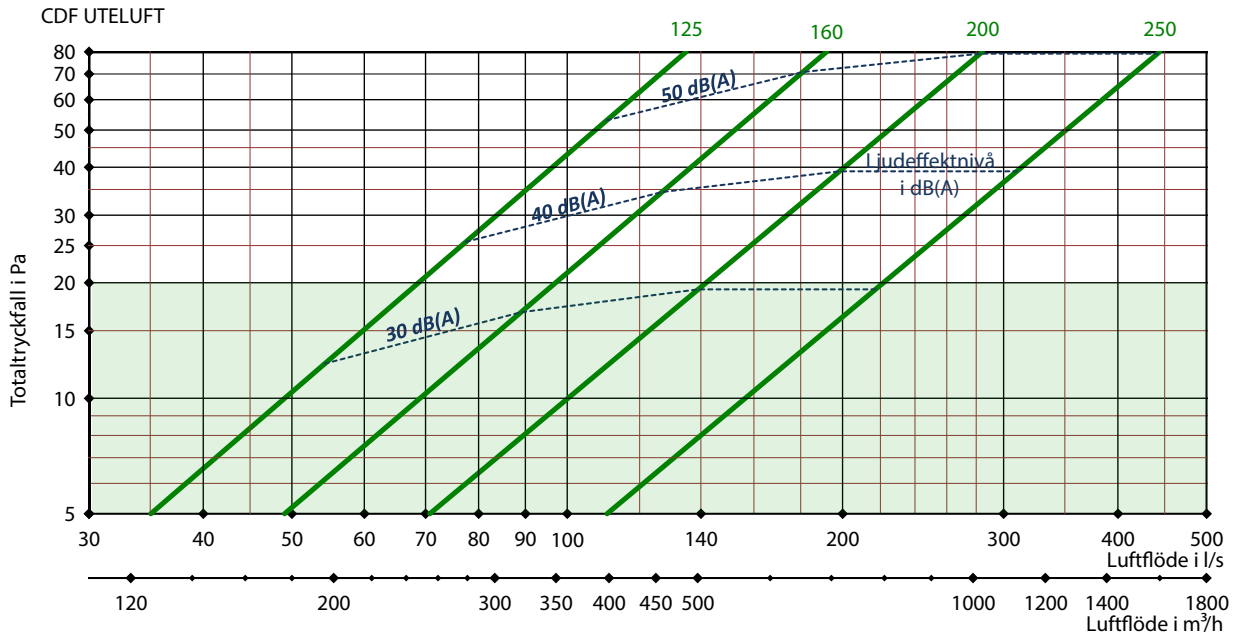
MITAT

Koko ABC-CDF Sinkinhar- maa	A mm	B mm	C mm	Ø d liitinmitat	CC mm
125	400	255	115	125	185
160	470	295	115	160	225
200	560	335	150	200	260
250	660	400	185	250	310



MITOITUS

Annetut tiedot ovat viitearvoja



Grönmarkerat område innebär ett bra energival. Bra energival

Asennusohje:

HUOM. Kansi/katto toimitetaan irrallisena, koska yhdistelmälaite voidaan kääntää.

Koskee tuotetta ABC-CDF

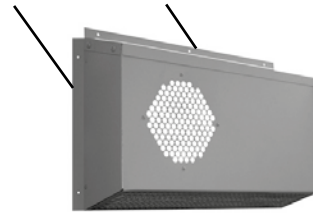
1. ABC-CDF on käännettävissä niin, että jäteilma on oikealla tai vasemmalla puolella. Valitse oikea- tai vasenkätinen asennus ja kiinnitä sitten mukana toimitettu kansi/katto seinähuuvaan.

2. Tee reikiä seinään ja vedä kierresaumakanavat jäteilmaa ja ulkoilmaa varten siten, että kanavat päättyvät vierekkäin julkisivun tasalle. Kanavat eristetään ulkoseinän tasoon saakka. Tiivistä läpivientireiät seinässä huolella.

3. Seinähuuvassa on kumirengastiivistein varustetut kanavaliittimet. Liitä seinähuuva ulkoilma- ja jäteilmakanaviin. Kiinnitä seinähuuva ulkoseinään sopivalla tavalla. Tiivistä saumaussmassalla tai vastaavalla niin, ettei vesi pääse rakenteisiin.

Tarkasta puhdistustarve kerran vuodessa.

Ruuvireiät sivuilla/yläreunassa

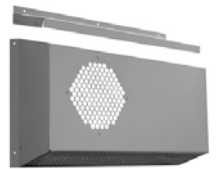


Ingående delar:

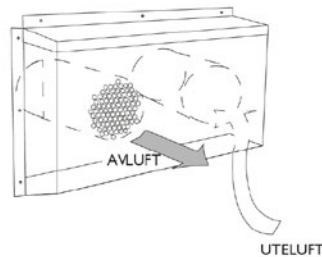
Lock/tak
Vägghuv
4 st montageskruv

Lock/tak

Vägghuv



1.



2.

