



SERENITY 10

Ambient SERENITY

SERENITY to obietnica komfortu, dobrego samopoczucia i spokoju akustycznego. Urządzenie radzi sobie z jednym z największych wyzwań w zakresie zdecentralizowanej wentylacji: łączy wysoką wydajność przepływu powietrza z niskim poziomem hałasu.

Dzięki zaledwie **35 dB(A) przy 1000 m³/h** SERENITY doskonale nadaje się do środowisk edukacyjnych, biur i każdej przestrzeni, w której koncentracja i komfort są niezbędne. Dla porównania: poziom 35 dB(A) jest tak cichy, jak wydajna chłodziarka.

ZAAWANSOWANE TESTY

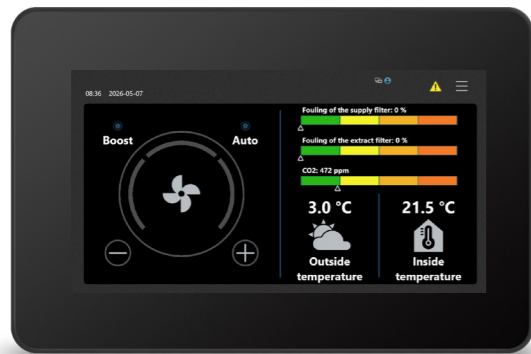
Wydajność ta jest wynikiem szeroko zakrojonych testów w naszych laboratoriach i w rzeczywistych środowiskach. SERENITY został zaprojektowany wspólnie w centrach specjalistycznych Grupy Swegon.

Prace rozwojowe rozpoczęły się od zaawansowanych symulacji obliczeniowych przepływu powietrza, przeprowadzonych z udziałem naszego zespołu inżynierów na poziomie grupy. Symulacje te umożliwiły nam wizualizację, przewidywanie i udoskonalanie każdej ścieżki przepływu powietrza wewnątrz jednostki na długo przed zbudowaniem pierwszego prototypu. Dzięki wcześniejszemu zrozumieniu turbulencji, stref nacisku i potencjalnych źródeł hałasu byliśmy w stanie zaprojektować doskonale zoptymalizowaną architekturę wewnętrzną. Od półbezechowych pomiarów komory i analizy kamery akustycznej po oceny na miejscu w rzeczywistej szkole – każdy test był zgodny z rygorystycznymi międzynarodowymi standardami.

KONSERWACJA PROFILAKTYCZNA

Oprócz akustyki SERENITY integruje również funkcje zaprojektowane z myślą o codziennej niezawodności. Urządzenie jest wyposażone w dwa przełączniki ciśnieniowe, które umożliwiają konserwację predykcijną filtrów. Monitorując obciążenie filtra w czasie rzeczywistym, system ostrzega użytkowników przed spadkiem wydajności lub wzrostem zużycia energii, zapewniając ciągłą jakość powietrza i zoptymalizowane koszty operacyjne przez cały cykl życia urządzenia.

Łatwość użytkowania SERENITY



SYSTEM STEROWANIA

Opracowana przez nas technologia kontroli TAC umożliwia konfigurację i kontrolę parametrów jakości powietrza w pomieszczeniach, takich jak przepływ powietrza, temperatura, CO₂ itp.

Aby podłączyć centralę uzdatniania powietrza do systemu BMS, dostępnych jest kilka obwodów satelitarnych: SAT MODBUS, SAT Ethernet + WiFi, SAT INSIDE Ready, BACnet gateway.

HMI

Interfejs TACtouch jest prostym i przyjaznym dla użytkownika ekranem dotykowym, umożliwiającym łatwe uruchamianie i sterowanie. Ekran dotykowy wyposażony jest w 2-metrowy kabel połączeniowy i uchwyt magnetyczny, dzięki czemu można go przymocować w dowolnym miejscu urządzenia. Interfejs HMI został ulepszony i uproszczony.

Komfort instalacji SERENITY

Dwie osoby mogą łatwo transportować urządzenie, blok po bloku.

ŁATWE PRZENIESIENIE Z CIĘŻARÓWKI NA SUFIT

SERENITY jest dostarczany pionowo na palecie o szerokości 800 mm. Ta konfiguracja umożliwia przeniesienie urządzenia bezpośrednio z ciężarówki do wentylowanego pomieszczenia przy użyciu odpowiedniego sprzętu transportowego.

SERENITY może być zainstalowany jako pojedyncze urządzenie lub podzielony na trzy niezależne moduły. Modułowość ta sprawia, że każdy element można łatwo przenieść przez standardowe drzwi.

Najcięższy moduł waży zaledwie 80 kg, co ułatwia dwóm operatorom bezpieczny transport w całym budynku.

ŁATWY PROCES MONTAŻU

Cztery punkty mocowania urządzenia są umieszczone na różnych wysokościach z przodu i z tyłu.

Ten rozłożony naprzemiennie układ pozwala dwóm operatorom najpierw załączyć dwa tylne pręty gwintowane, a następnie dwa przednie, znacznie upraszczając i zabezpieczając proces montażu.

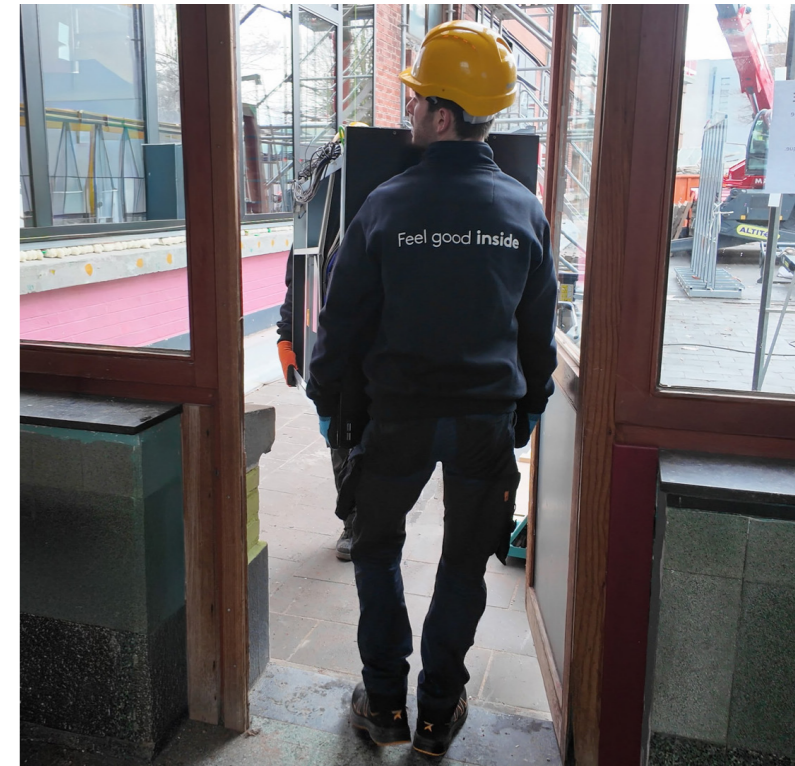
ŁATWY DOSTĘP

Konstrukcja drzwi zapewnia jednemu technikowi szybki dostęp do głównych elementów urządzenia.

Zamontowane na zawiasach drzwi otwierają się płynnie i oferują łatwy dostęp do wnętrza.

Owiewki zewnętrzne są montowane magnetycznie, co umożliwia szybką instalację bez użycia narzędzi.

Dzięki systemowi magnetycznemu easy-click panele można łatwo przymocować lub usunąć w celu



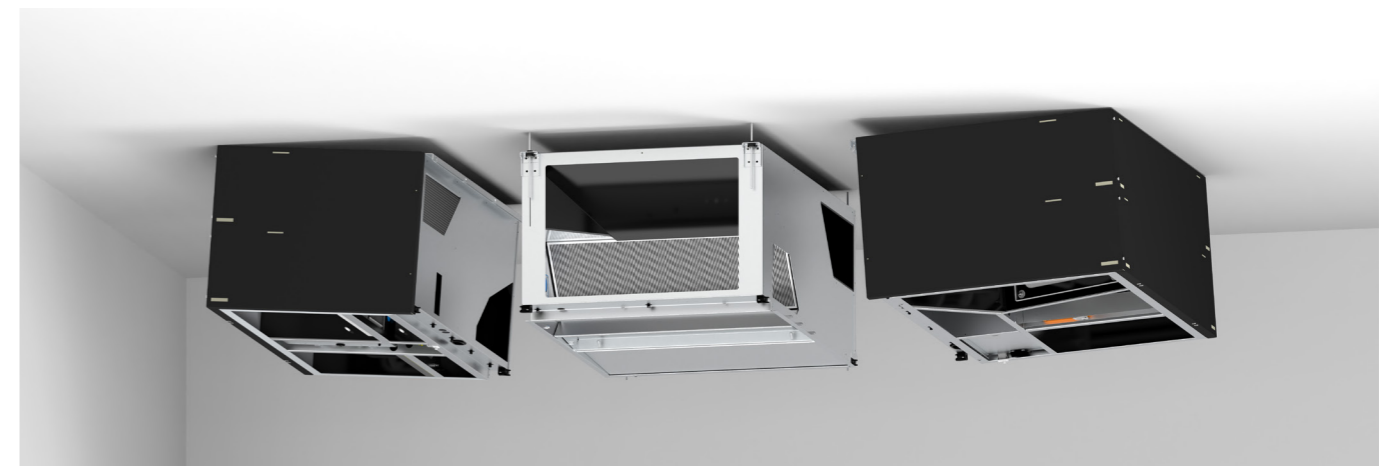
konserwacji lub kontroli.

Owiewki są wysyłane oddzielnie od urządzenia, co zmniejsza ryzyko uszkodzenia podczas transportu.

WYMIENNIK CIEPŁA ENTALPICZNY

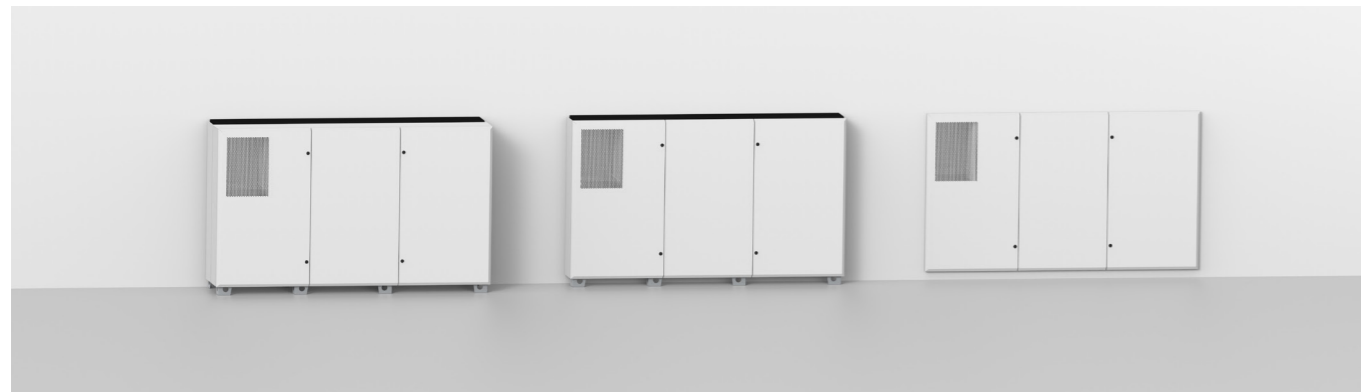
Wymiennik ciepła entalpiczny jest dostępny jako opcja i jest standardowo wbudowany w konfiguracji pionowej.

Oprócz możliwości instalacji w środowiskach o wysokiej wilgotności, rozwiązanie to upraszcza również proces montażu, ponieważ nie jest wymagany system odprowadzania skroplin.



Integracja SERENITY

SERENITY została zaprojektowana tak, aby można ją było zintegrować z budynkiem na 72 różne sposoby. Urządzenie może być instalowane pod sufitem lub stojące na podłodze, w konfiguracji pionowej lub poziomej. Każda instalacja może być w pełni zintegrowana, częściowo zintegrowana lub niezintegrowana.

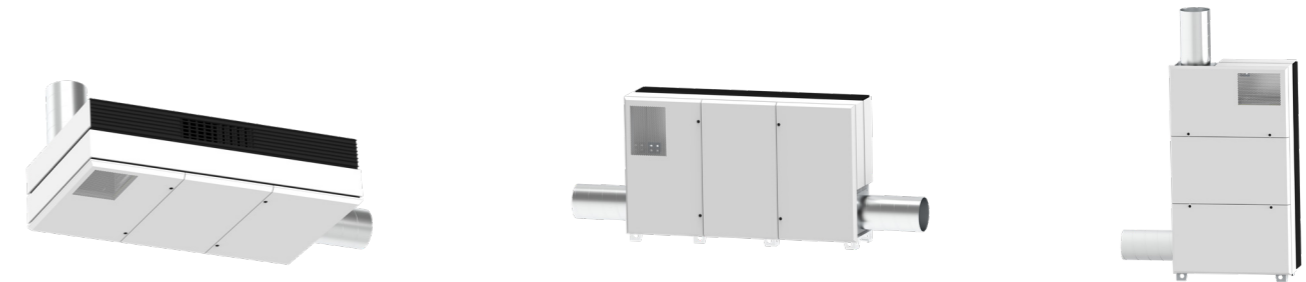


„Urządzenie standardowe” jest dostępne w dwóch konfiguracjach: połączenie górne lub proste. Możliwe jest również połączenie obu, z jednym połączeniem umieszczonym u góry, a drugim w konfiguracji prostej.

Na przykład:



« Jednostka boczna » oferuje więcej możliwości podłączenia: górna, prosta i boczna. Zarówno w przypadku wyciągu, jak i nawiewu, każda konfiguracja jest możliwa.



« Skrzynka boczna » umożliwia podłączenie podwójne po tej samej stronie.

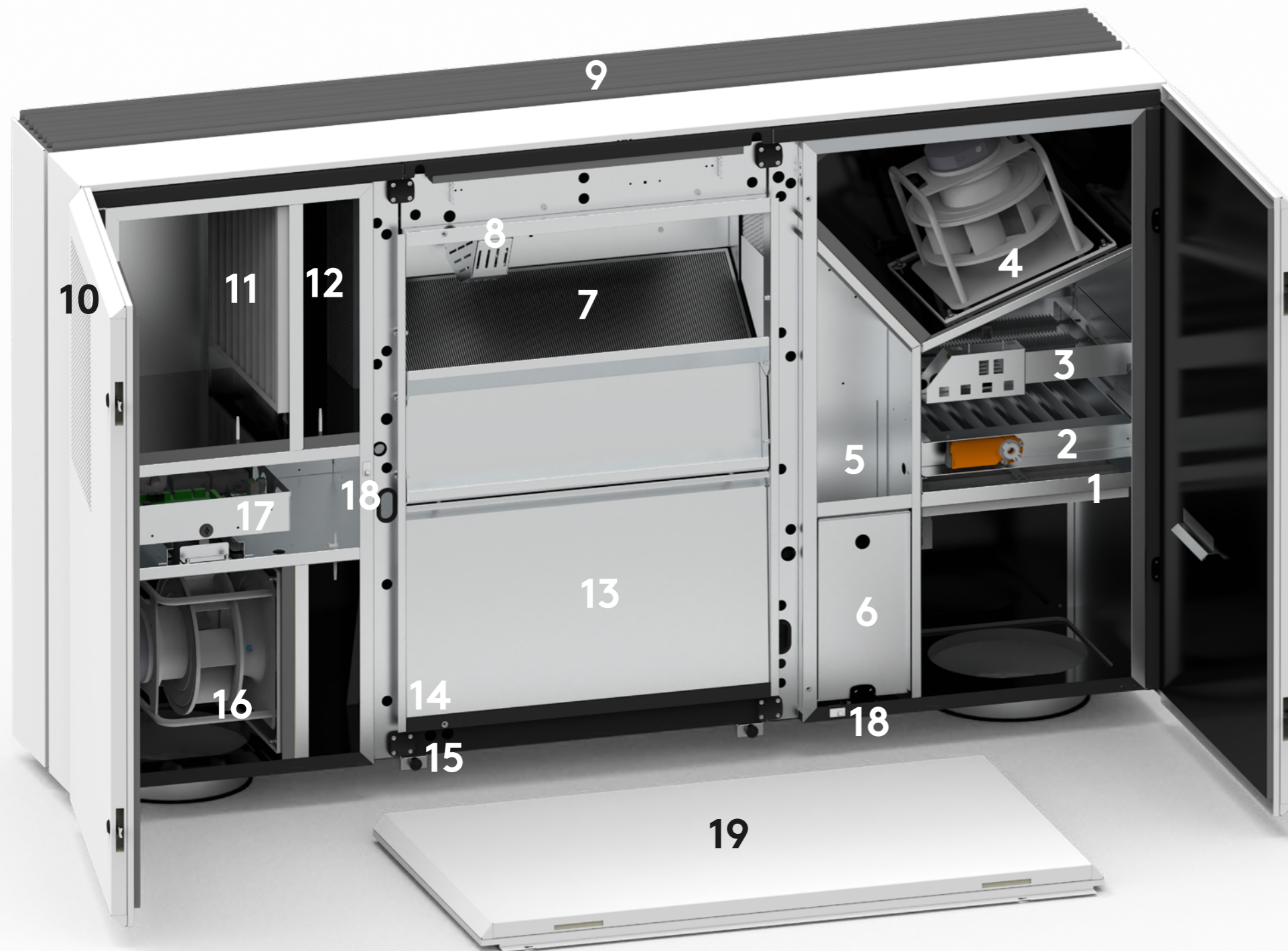


ESTETYKA

SERENITY jest dostępny w dwóch wariantach wykończenia: Czarny (RAL 9005) – dla jednolitego wyglądu, biały (RAL 9016) – z kontrastową czarną kratką frontową. Kratkę frontową można umieścić w górnej lub dolnej części urządzenia we wszystkich konfiguracjach niewbudowanych, co zapewnia maksymalną elastyczność instalacji.



Komponenty

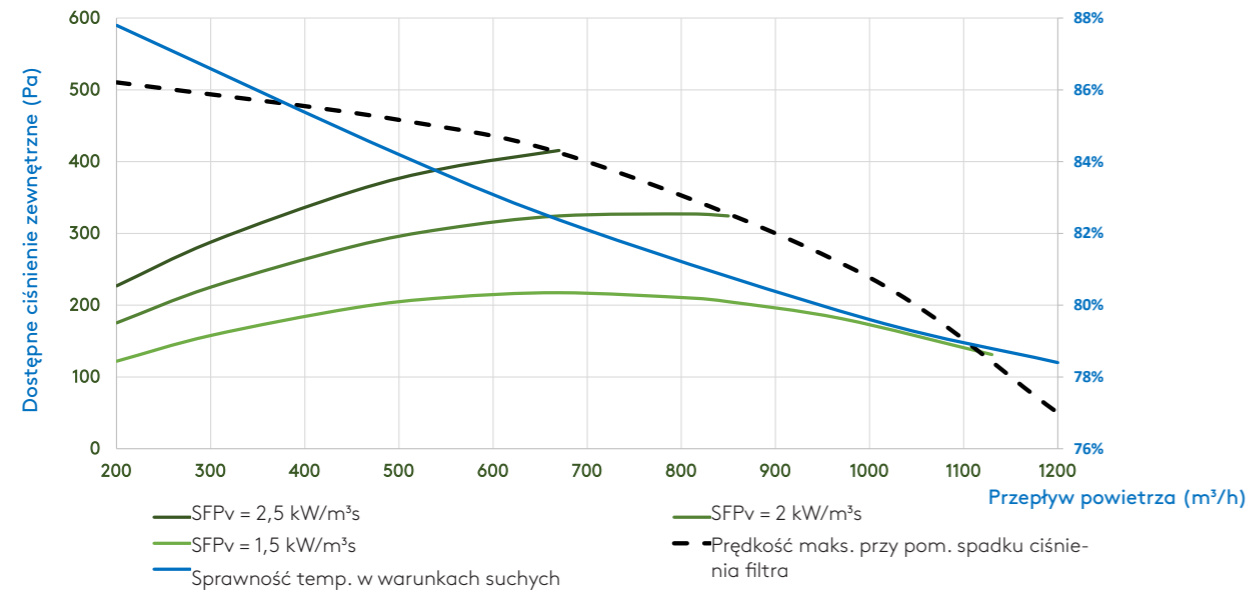


1. Zewnętrzny filtr powietrza
2. Damper powietrza zewnętrznego
3. Elektryczne podgrzewanie wstępne*
4. Wentylator nawiewu
5. Bypass
6. Szafka elektryczna (zasilanie)
7. Płytowy wymiennik ciepła
8. Elektryczne podgrzewanie* lub odwracalne*/ogrzewanie*/chłodzenie* węzownicą wodną
9. Kratka nawiewnika powietrza o podwójnym uchyleniu
10. Kratka wywiewu
11. Filtr wywiewu
12. Czujniki: CO2*/wilgotność*
13. Pojemnik na skropliny
14. Pompa kondensatu
15. Opróżnianie kondensatu
16. Wentylator wywiewu
17. Szafka elektryczna (PCB) — skrzynka regulacji
18. Kontakty drzwiowe
19. Drzwi centralne

* dostępne jako opcja



SERENITY 10



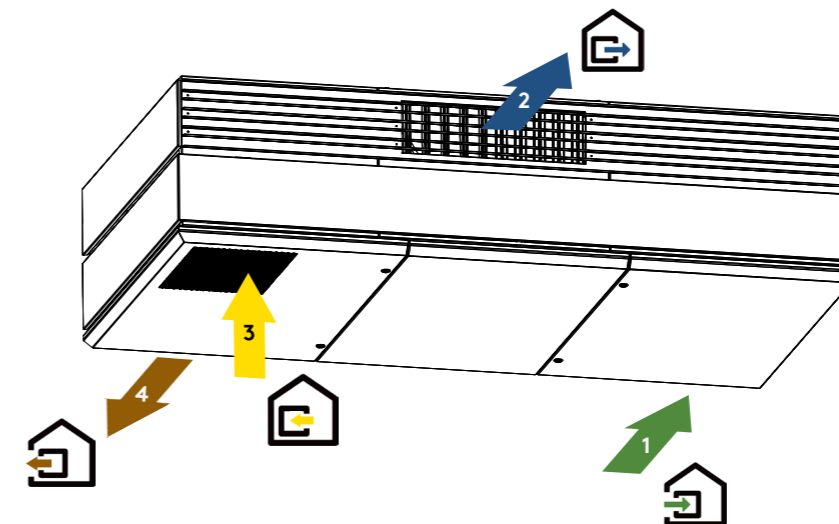
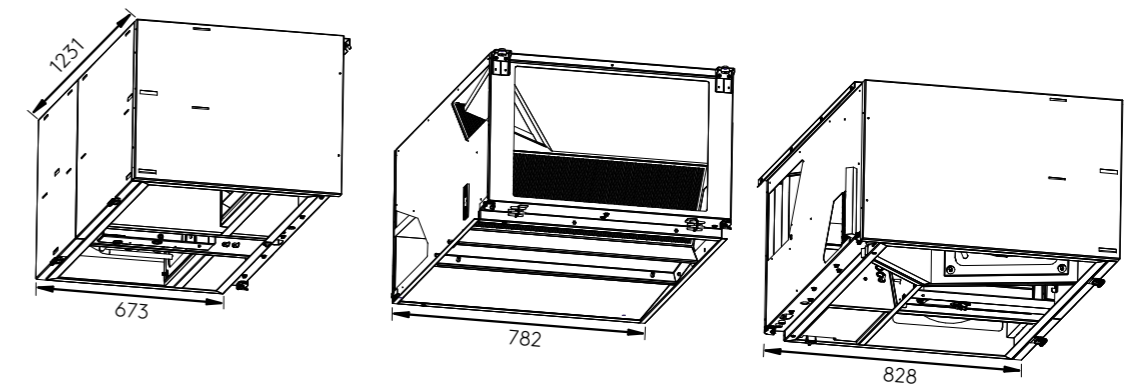
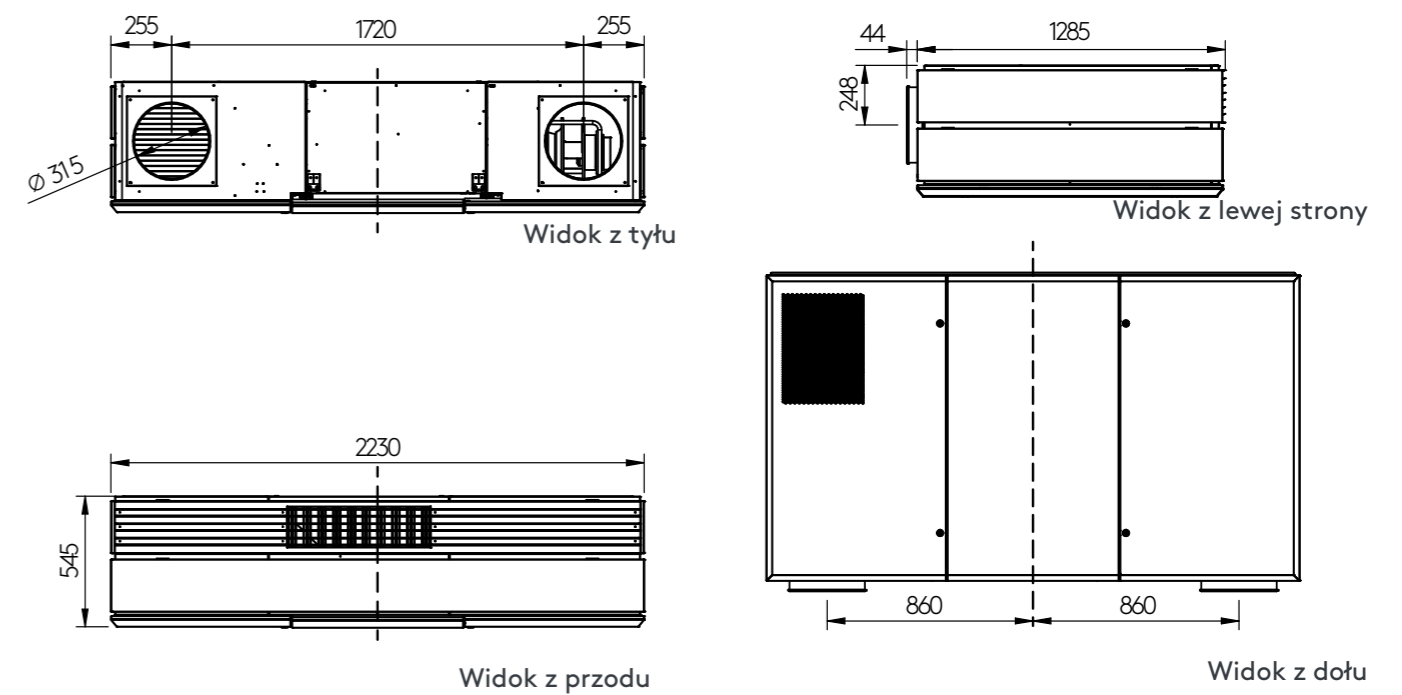
• PRZEPŁYW POWIETRZA	200–1200 m³/h
	56–333 l/s
• WYMIARY (D x S x W) (mm)	1285/2230/545
• FOOT PRINT (HORIZONTAL VERTICAL) (m²)	1.22 0.71
• MASA	300 kg
• ZASILANIE ELEKTRYCZNE	1 x 230 V
• MAKS. POBÓR MOCY	5.3 A
• ZALECANE BEZPIECZNIKI	D6A - 10kA - AC3
• KLASA FILTRA (pleated FILTER)	ePM10 50%
• CIRCULAR DUCT CONNECTIONS	Ø 315 mm
• TEMPERATURA OTOCZENIA	-20 ... +40°C

AIRFLOW		Pa ext*1	SFPv*2	Speed dim.*3 used/max, Supply Air	Speed dim.*3 used/max, Exhaust Air	ABSORBED POWER*2	Dry T° efficiency of Supply air*4
m³/h	l/s	Pa	kW/m³/s	%	%	W	%
200	56	100	1,24	44	43	69	88%
500	139	100	0,97	59	58	135	84%
700	195	100	1,03	70	69	199	82%
1000	278	100	1,25	89	86	347	80%
1200	334	100	1,49	103	97	497	78%

Conditions

- *1. Calculated values at 100 Pa of external pressure (0 SUP/100 ODA & 0 ETA/100 EHX)
- *2. SFPv & Absorbed power calculated with clean filters
- *3. Speed dim. is the maximal pressure available with semi-dirty filters
- *4. T° efficiency following EN308

WYMIARY (MM)



1. Powietrze zewnętrzne
2. Powietrze nawiewane
3. Powietrze wyrzutowe
4. Powietrze wywiewane

Opcje

KOMUNIKACJA I HMI



372194
TACtouch
TAC7



521412
BACnet
gateway



G020056
INSIDE Ready



025006
MODBUS



G020055
WIFI-
ETHERNET



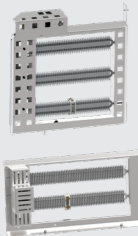
025045
SAT KNX

DAMPER MOTYLKOWY



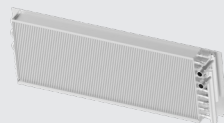
	CID	WYMIARY (MM)
SERENITY 06	883873	Ø 250
SERENITY 08	883874	Ø 315
SERENITY 10	883874	Ø 315

OGRZEWANIE ELEKTRYCZNE



	OGRZEWANIE WSTĘPNE		NAGRZEWANIE WTÓRNE	
	CID	ZASILANIE	CID	ZASILANIE
SERENITY 06	wkrótce dostępne	wkrótce dostępne	wkrótce dostępne	wkrótce dostępne
SERENITY 08				
SERENITY 10	883865	3 kW	883866	3 kW

METODĄ WODNĄ



	OGRZEWANIE	CHŁODZENIE
SERENITY 06	wkrótce dostępne	wkrótce dostępne
SERENITY 08		
SERENITY 10	883867	883868

FILTRY



	CID	RODZAJ FILTRA WYMIARY (MM)
SERENITY 06	wkrótce dostępne	wkrótce dostępne
SERENITY 08	125233	ePM1 60% 455 x 426 mm
SERENITY 10	125233	ePM1 60% 455 x 426 mm

CZUJNIKI

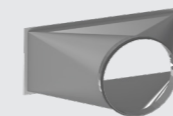
	CID				
	CO ₂	WILGOTNOŚĆ	VOC	T° POKOJOWA	ŚCIANA CO2
SERENITY 06	wkrótce dostępne	wkrótce dostępne	wkrótce dostępne	wkrótce dostępne	wkrótce dostępne
SERENITY 08	883880	883879	Coming soon	370042	370015
SERENITY 10	883880	883879	Coming soon	370042	370015

ZESTAW DO ODSZRANIANIA



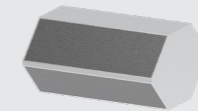
	CID
SERENITY 06	883889
SERENITY 08	883889
SERENITY 10	883889

OKRĄGŁY WYLOT DO W PEŁNI ZINTEGROWANEJ KONFIGURACJI



	CID
SERENITY 06	wkrótce dostępne
SERENITY 08	882726
SERENITY 10	882726

WYMIENNIK CIEPŁA ENTALPICZNY



	CID
SERENITY 06	wkrótce dostępne
SERENITY 08	115333
SERENITY 10	115333

Feel good **inside**

