



SERENITY 10

Ambient SERENITY

SERENITY is een belofte van comfort, welzijn en akoestische sereniteit. Het apparaat biedt een oplossing voor een van de grootste uitdagingen op het gebied van gedecentraliseerde ventilatie: **het combineren van een hoge luchtstroom met een laag geluidsniveau.**

Met een geluidsniveau van slechts **35 dB(A) bij 1000 m³/u** is SERENITY zeer geschikt voor leeromgevingen, kantoren en elke ruimte waar concentratie en comfort essentieel zijn. Om dit in perspectief te plaatsen: 35 dB(A) is zo stil als een koelkast die efficiënt draait.

VOORAFGAAND TESTEN

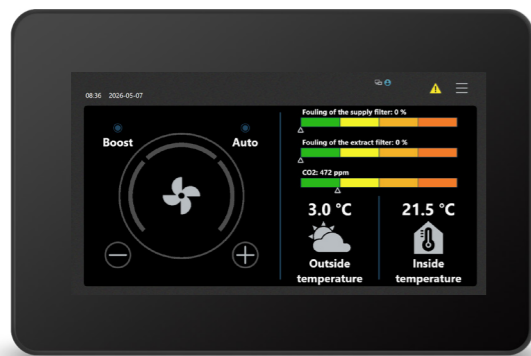
Deze prestaties zijn het resultaat van uitgebreide tests in onze laboratoria en in praktijksituaties. SERENITY werd gezamenlijk ontworpen in de gespecialiseerde centra van de Swegon Group.

De ontwikkeling begon met geavanceerde computationele luchtstroomsimulaties, uitgevoerd met ons technische team op groepsniveau. Deze simulaties stelden ons in staat om elk luchtstroompad in de unit te visualiseren, te voorspellen en te verfijnen, lang voordat het eerste prototype werd gebouwd. Door vooraf inzicht te krijgen in turbulentie, drukzones en potentiële geluidsbronnen, waren we in staat om een perfect geoptimaliseerde interne architectuur te ontwerpen. Elke test voldeed aan strenge internationale normen, van semi-anechoïsche kamermetingen en akoestische camera-analyse tot praktijkevaluaties op een school.

PREVENTIEF ONDERHOUD

Naast akoestiek integreert SERENITY ook functies die zijn ontworpen voor dagelijkse betrouwbaarheid. De unit is voorzien van twee drukschakelaars die voorspellend onderhoud van de filters mogelijk maken. Door de filterbelasting in realtime te bewaken, waarschuwt het systeem gebruikers voordat de prestaties dalen of het energieverbruik toeneemt. Dit zorgt voor een **consistente luchtkwaliteit** en geoptimaliseerde bedrijfskosten gedurende de gehele levenscyclus van de unit.

SERENITY in gebruik



REGELSYSTEEM

De intern ontworpen TAC-regeltechnologie maakt het mogelijk om parameters voor de binnenluchtkwaliteit, zoals luchtstroom, temperatuur, CO₂ enz., in te stellen en te regelen.

Voor aansluiting van de luchtbehandelingsunit op een GBS-systeem zijn verschillende satellietcircuits beschikbaar: SAT MODBUS, SAT Ethernet + WiFi, SAT IN-SIDE Ready, BACnet gateway.

HMI

De TACtouch-interface is een eenvoudig en gebruiksvriendelijk touchscreen dat eenvoudige inschakeling en bediening mogelijk maakt. Het touchscreen is voorzien van een verbindingkabel van twee meter en een magnetische beugel, waarmee het overal op de unit kan worden bevestigd. De HMI-interface is verbeterd en vereenvoudigd.

SERENITY bij installatie

Twee personen kunnen de unit eenvoudig, blok voor blok, vervoeren.

VLOEIENDE OVERGANG VAN VRACHTWAGEN NAAR PLAFOND

SERENITY wordt verticaal geleverd op een pallet met een breedte van 800 mm. Deze configuratie maakt het mogelijk om de unit met behulp van de juiste hanteeringsapparatuur rechtstreeks van de vrachtwagen naar de geventileerde ruimte te verplaatsen.

SERENITY kan als één geheel worden geïnstalleerd of worden opgesplitst in drie afzonderlijke modules.

Dankzij deze modulariteit kan elke module gemakkelijk door elke standaard deuropening.

De zwaarste module weegt slechts 80 kg, waardoor het voor twee operators gemakkelijk is om deze veilig door het gebouw te vervoeren.

EENVOUDIG MONTAGEPROCES

De vier bevestigingspunten van de unit bevinden zich op verschillende hoogten aan de voor- en achterkant.

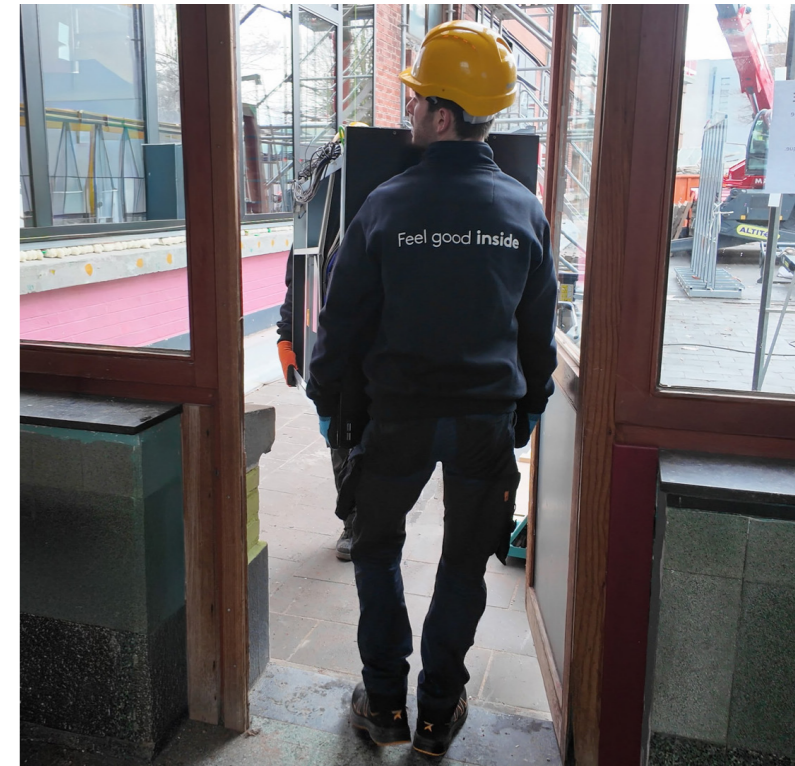
Deze gespreide indeling stelt twee operators in staat om eerst aan de twee achterste draadstangen en vervolgens de twee voorste te werken, **wat het montageproces aanzienlijk vereenvoudigt en veiliger maakt.**

EENVOUDIGE TOEGANG

Het deurontwerp biedt een enkele technicus snelle toegang tot de hoofdcomponenten van het apparaat.

De deuren zijn gemonteerd op scharnieren, gemakkelijk te openen en zorgen voor eenvoudige toegang tot het interieur. De afdekpanelen worden magnetisch gemonteerd, wat een snelle, gereedschapsvrije installatie mogelijk maakt.

Dankzij het eenvoudig vast te klikken magnetische



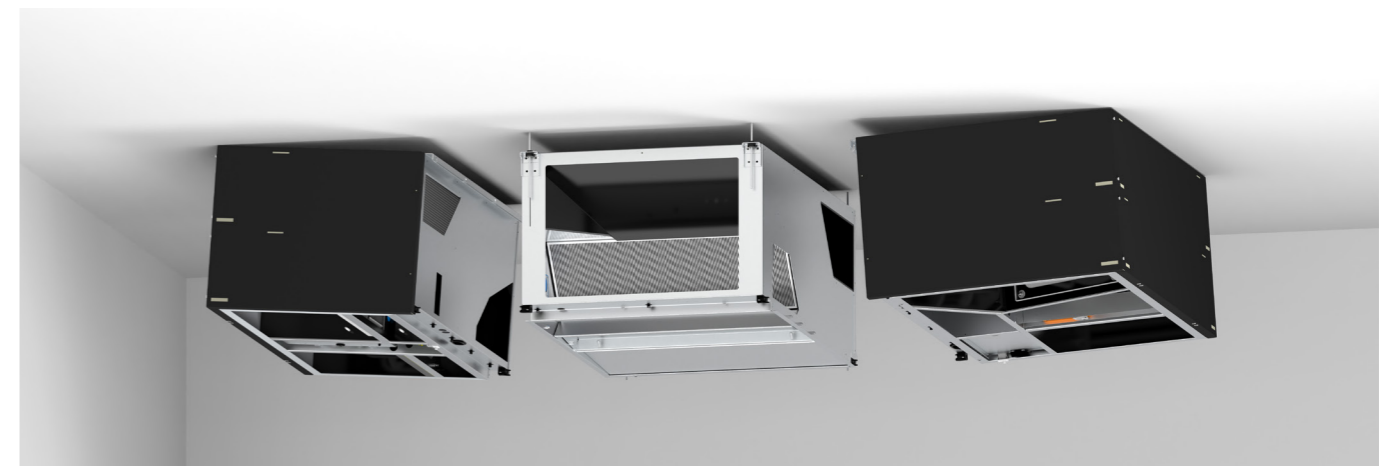
systeem kunnen panelen moeiteloos worden bevestigd of verwijderd voor onderhoud of inspectie.

De afdekpanelen worden apart van de unit verzonden, wat het risico op schade tijdens transport vermindert.

ENTHALPISCHE WARMTEWISSELAAR

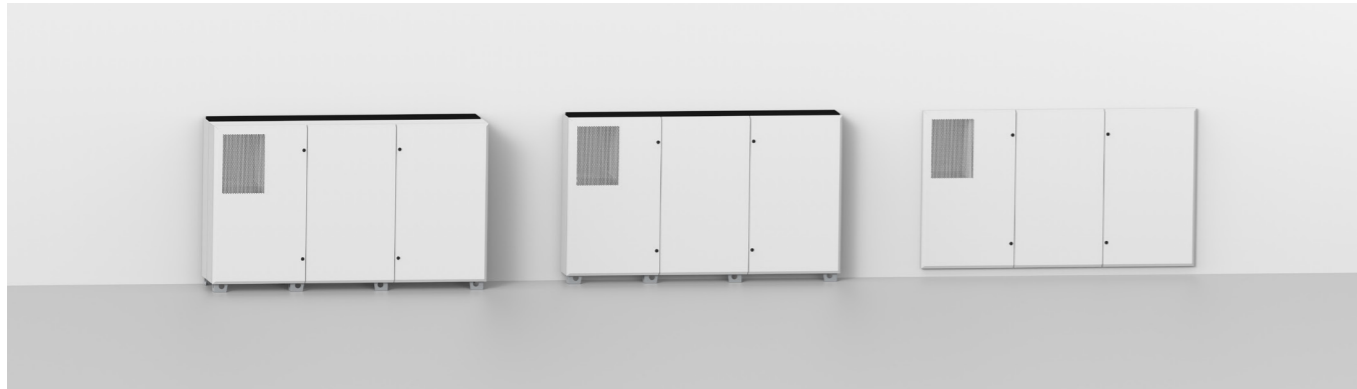
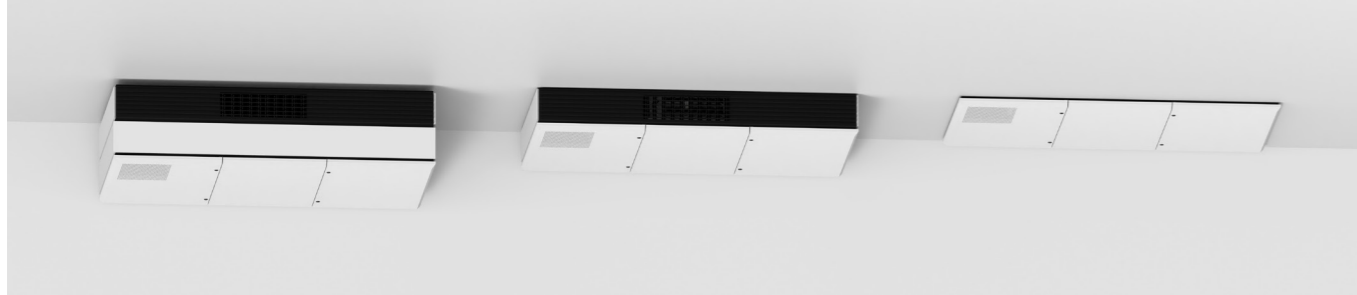
De enthalpische warmtewisselaar is als optie beschikbaar en wordt systematisch meegeleverd in de verticale configuratie.

Naast de mogelijkheid tot installatie in vochtige omgevingen, vereenvoudigt deze functie ook het installatieproces, aangezien geen condensafvoersysteem nodig is.



SERENITY van integratie

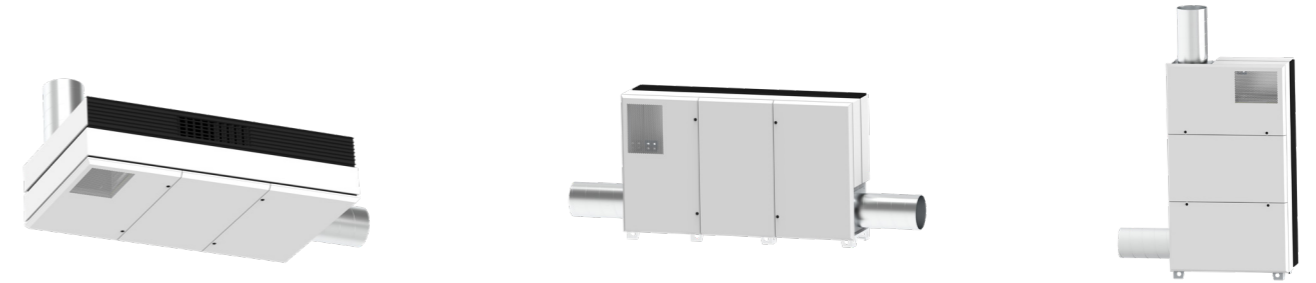
SERENITY is ontworpen om op 72 verschillende manieren in een gebouw te worden geïntegreerd. De unit kan aan het plafond worden geïnstalleerd of vrijstaand op de vloer, zowel in verticale als horizontale uitvoering. Elke installatie kan volledig geïntegreerd, semi-geïntegreerd of volledig niet-geïntegreerd zijn.



De 'standaard unit' is verkrijgbaar in twee configuraties: bovenverbinding of rechte verbinding. Het is ook mogelijk om beide te combineren, waarbij de ene verbinding bovenaan wordt geplaatst en de andere in een rechte opstelling. Bijvoorbeeld:



De 'zij-unit' biedt meer verbindingsmogelijkheden; bovenverbinding, rechte verbinding en zijwaartse verbinding. Elke configuratie is mogelijk voor zowel de toevoer als de afvoer.



Aan de 'zijkant' zijn dubbele verbindingen aan dezelfde kant mogelijk.



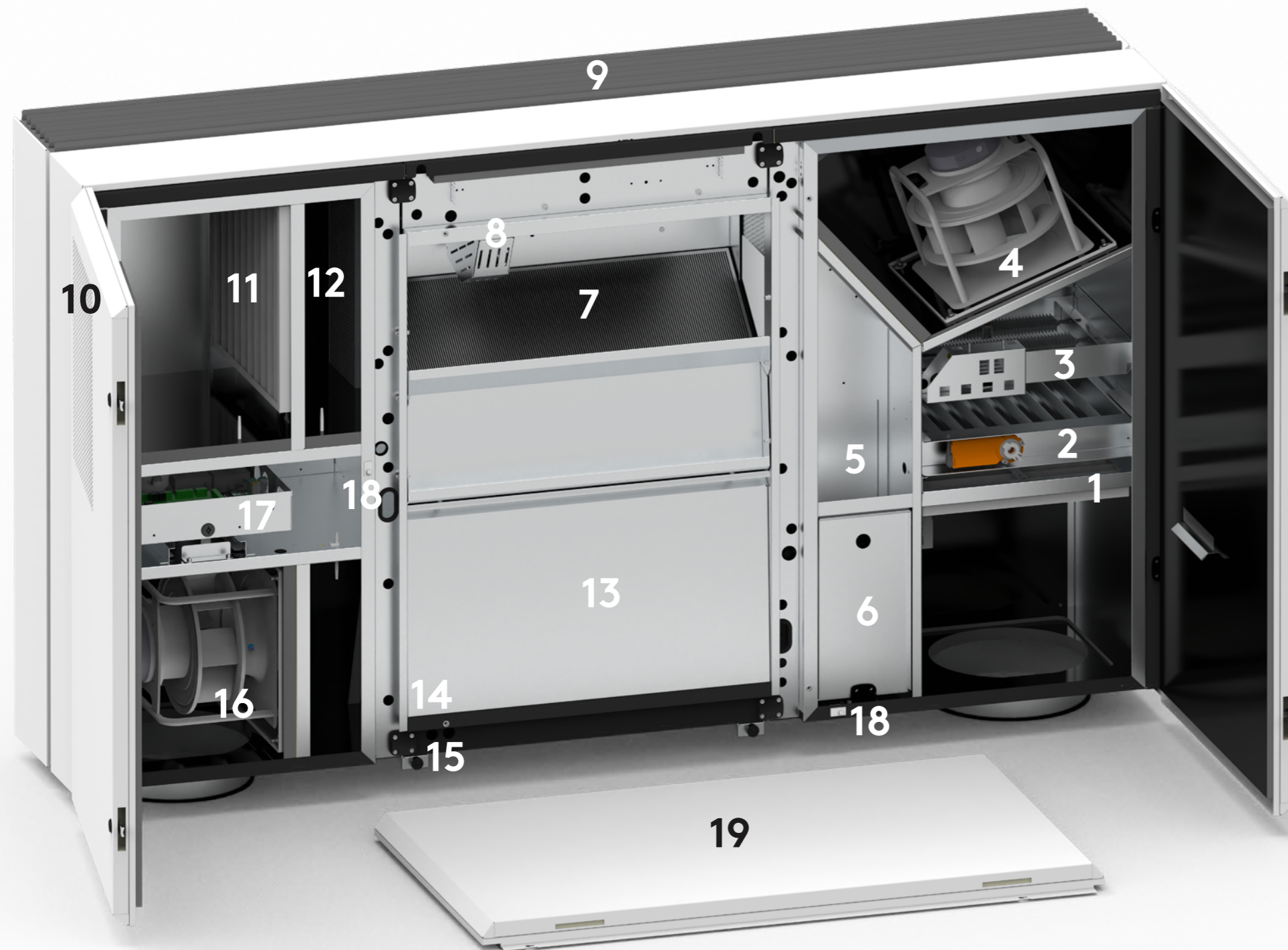
AESTHETIEK

SERENITY wordt aangeboden in twee afwerkingen, Zwart (RAL 9005) voor een uniforme uitstraling, wit (RAL 9016) met een contrasterend zwart frontrooster.

Het frontrooster kan in alle niet-ingebouwde configuraties zowel in de bovenste als in de onderste helft van het toestel worden geplaatst, wat maximale flexibiliteit bij de installatie biedt.



Componenten

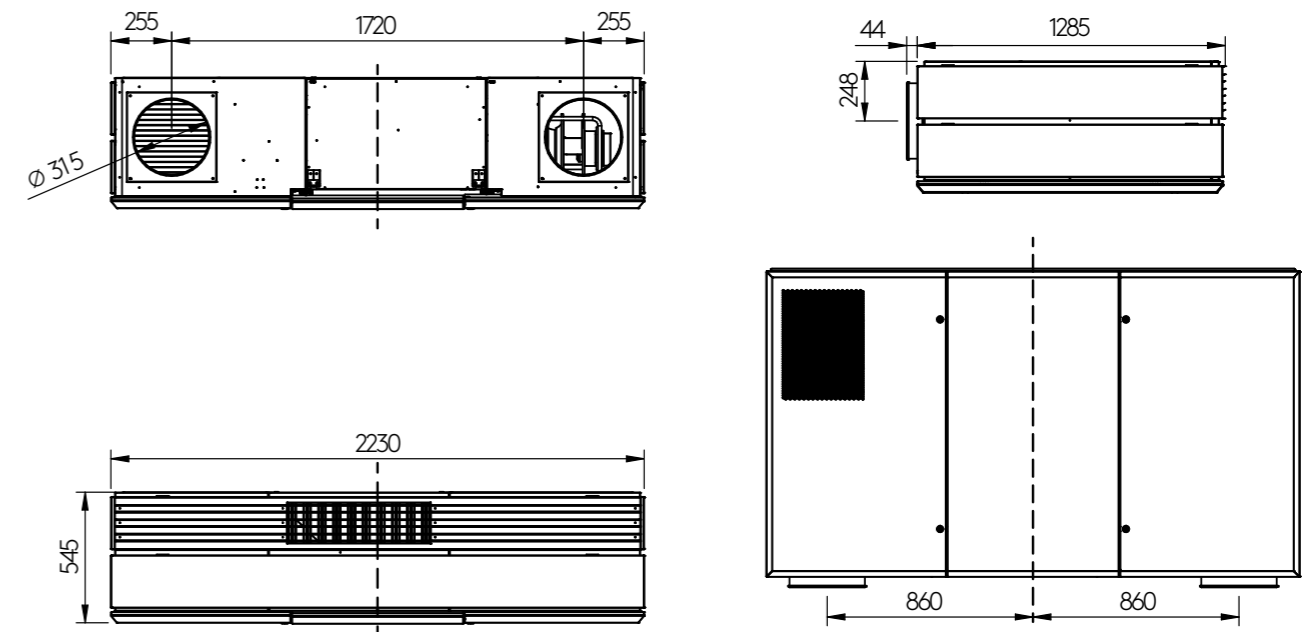
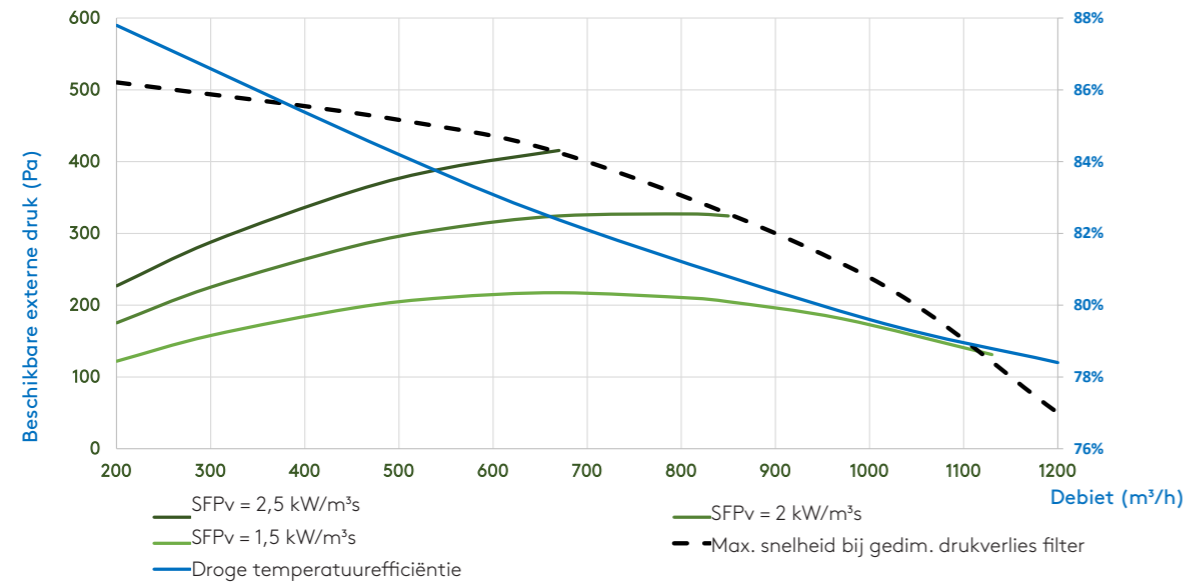


1. BuitenluchtfILTER
2. Buitenluchtklep
3. Elektrische voorverwarming*
4. Toevoerventilator
5. Bypass
6. Elektrische kast (voeding)
7. Platenwisselaar
8. Elektrische naverwarming* of omkeerbare*/verwarming*/koeling* watervoerende spoel
9. Luchtdiffusorrooster met dubbele deflectie
10. Afvoerrooster
11. AfvoerluchtfILTER
12. Sensors: CO2*/vochtigheid*
13. Condensaatpan
14. Condensaatpomp
15. Condensaatafvoer
16. Afvoerventilator
17. Elektrische kast (PCB) - Regelkast
18. Deurcontacten
19. Centrale deur

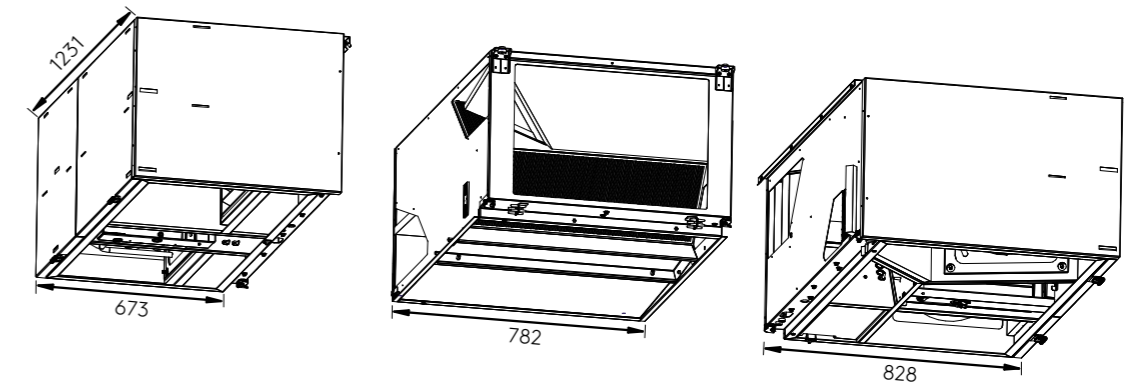
* verkrijgbaar als optie



SERENITY 10



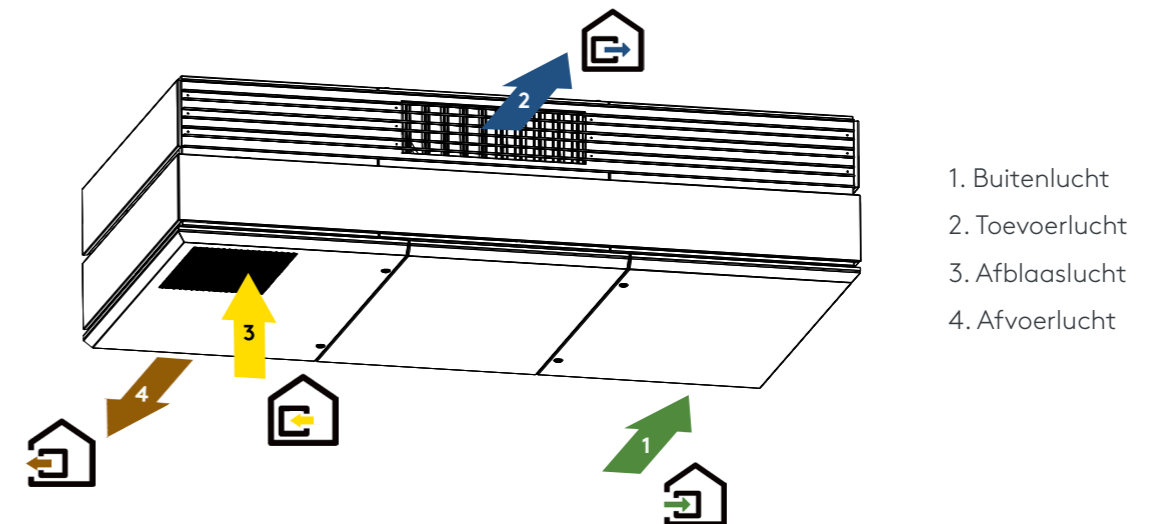
• DEBIET	200–1200 m³/h
	56–333 l/s
• AFMETINGEN L x B x H (mm)	1285/2230/545
• FOOT PRINT (HORIZONTAL VERTICAL) (m²)	1.22 0.71
• GEWICHT	300 kg
• ELEKTRISCHE VOEDING	1 x 230 V
• MAX. STROOMVERBRUIK	5.3 A
• AANBEVOLEN ZEKERING	D6A - 10kA - AC3
• FILTERKLASSE (pleated FILTER)	ePM10 50%
• CIRCULAR DUCT CONNECTIONS	Ø 315 mm
• OMGEVINGSTEMPERATUUR	-20 ... +40°C



DEBIET	Pa ext*1	SFPv*2	Snelheid gedim.*3 gebruikt/Max. toevoerlucht	Snelheid gedim.*3 gebruikt/Max. extractielucht	ABSORBED POWER*2	Droge temperatuurefficiëntie*4
m³/h	l/s	Pa	kW/m³/s	%	W	%
200	56	100	1,24	44	69	88%
500	139	100	0,97	59	135	84%
700	195	100	1,03	70	199	82%
1000	278	100	1,25	89	347	80%
1200	334	100	1,49	103	497	78%

Voorwaarden

- *1. Berekende waarden bij 100 Pa externe druk (0 SUP/100 ODA & 0 ETA/100 EHX)
- *2. SFPv & opgenomen vermogen berekend met schone filters
- *3. Speed dim. is de maximale beschikbare druk met half-vervulde filters
- *4. Temperatuurefficiëntie volgens EN308



Opties

COMMUNICATIE EN HMI



372194
TACtouch
TAC7



521412
BACnet
gateway



G020056
INSIDE Ready



025006
MODBUS



G020055
WIFI-
ETHERNET



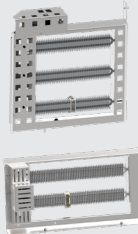
025045
SAT KNX

VLINDERKLEP



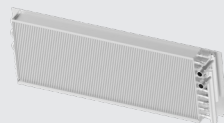
	CID	AFMETINGEN (MM)
SERENITY 06	Binnenkort	Binnenkort
SERENITY 08	883874	Ø 315
SERENITY 10	883874	Ø 315

ELEKTRISCHE VERWARMING



	VOORVERWARMING		NAVERWARMING	
	CID	VOEDING	CID	VOEDING
SERENITY 06	Binnenkort	Binnenkort	Binnenkort	Binnenkort
SERENITY 08	883865	3 kW	883866	3 kW
SERENITY 10	883865	3 kW	883866	3 kW

WATERVOEREND



	VERWARMING	KOELEN
SERENITY 06	Binnenkort	Binnenkort
SERENITY 08	883867	883868
SERENITY 10	883867	883868

FILTERS



	CID	FILTERTYPE AFMETINGEN (MM)
SERENITY 06	Binnenkort	Binnenkort
SERENITY 08	125233	ePM1 60% 455 x 426 mm
SERENITY 10	125233	ePM1 60% 455 x 426 mm

SENSORS

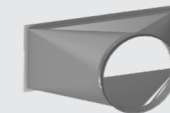
	CID				
	CO ₂	HUMIDITY	VOC	ROOM T°	CO ₂ WALL
SERENITY 06	Binnenkort	Binnenkort	Binnenkort	Binnenkort	Binnenkort
SERENITY 08	883880	883879	Binnenkort	370042	370015
SERENITY 10	883880	883879	Binnenkort	370042	370015

KIT-ONTDOOIER



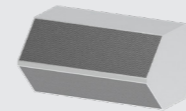
	CID
SERENITY 06	883889
SERENITY 08	883889
SERENITY 10	883889

KIRKELVORMIGE UITLAATOPENING VOOR VOLLEDIG GEÏNTEGREERDE CONFIGURATIE



	CID
SERENITY 06	Binnenkort
SERENITY 08	882726
SERENITY 10	882726

ENTHALPISCHE WARMTEWISSELAAR



	CID
SERENITY 06	Binnenkort
SERENITY 08	115333
SERENITY 10	115333

Feel good **inside**

