



SERENITY 10

SERENITY ambiante

SERENITY est une promesse de confort, de bien-être et de sérénité acoustique. L'unité relève l'un des défis majeurs de la ventilation décentralisée : **combinaison d'un débit d'air élevé et de faibles niveaux sonores.**

Avec seulement **35 dB(A) à 1 000 m³/h**, SERENITY 10 s'impose dans les environnements d'enseignement, les bureaux et tout espace où concentration et confort sont essentiels. À titre de comparaison, 35 dB(A) correspond au niveau sonore d'un réfrigérateur en fonctionnement normal.

ESSAIS APPROFONDIS

Cette performance est le **fruit d'essais approfondis** conduits dans nos laboratoires et dans des conditions réelles d'utilisation. SERENITY a été développé en collaboration entre les centres spécialisés du Groupe Swegon.

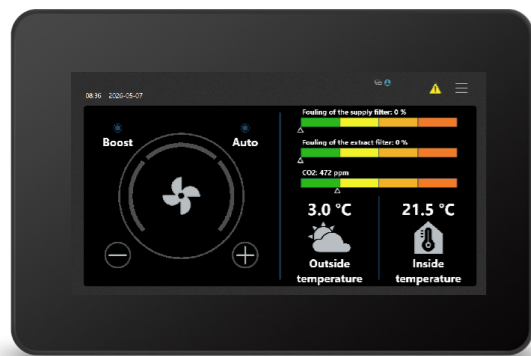
Le développement a débuté par des simulations numériques d'écoulement d'air de haute précision, menées avec l'équipe d'ingénierie du Groupe. Ces simulations ont permis de visualiser, de prédire et d'optimiser chaque trajectoire d'écoulement d'air à l'intérieur de l'unité, bien avant la construction du premier prototype.

En anticipant les turbulences, les zones de pression et les sources de bruit potentielles, nous avons pu concevoir une architecture interne parfaitement optimisée. Des mesures en chambre semi-anéchoïque et des analyses par caméra acoustique aux évaluations sur site dans une école en conditions réelles, chaque essai a été réalisé conformément aux normes internationales en vigueur.

MAINTENANCE PRÉVENTIVE

Au-delà de la performance acoustique, SERENITY intègre des fonctionnalités conçues pour une fiabilité au quotidien. L'unité est équipée de deux pressostats assurant la maintenance prédictive des filtres. En surveillant la charge des filtres en temps réel, le système alerte les utilisateurs avant toute dégradation des performances ou hausse de la consommation énergétique, **garantissant un maintien continu de la qualité de l'air** et des coûts d'exploitation maîtrisés tout au long du cycle de vie de l'unité.

SERENITY d'utilisation



SYSTÈME DE RÉGULATION

La technologie de régulation TAC développée en interne permet la configuration et la gestion des paramètres de qualité de l'air intérieur tels que débit d'air, température, CO₂, etc.

Pour raccorder la centrale de traitement d'air à un système BMS, plusieurs circuits satellites sont disponibles : SAT MODBUS, SAT Ethernet + WiFi, SAT INSIDE Ready, BACnet.

IHM

L'interface TACtouch est un écran tactile simple et convivial permettant une mise en service et une commande aisées. L'écran tactile est livré avec un câble de connexion de 2 mètres et un support magnétique, permettant de le positionner n'importe où sur l'unité. L'interface IHM a été améliorée et simplifiée.

SERENITY d'installation

Deux personnes savent porter l'unité, bloc par bloc.

TRANSITION FLUIDE DU CAMION AU PLAFOND

SERENITY est livré verticalement sur une palette de 800 mm de large. Cette configuration permet de déplacer l'unité directement du camion jusqu'au local ventilé à l'aide d'un équipement de manutention adapté.

SERENITY peut être installé comme une unité unique ou séparé en trois modules indépendants. Cette modularité permet à chaque module de franchir facilement n'importe quelle porte standard.

Le module le plus lourd ne pèse que 80 kg, ce qui permet à deux opérateurs de le transporter en toute sécurité dans l'ensemble du bâtiment.

PROCESSUS DE MONTAGE SIMPLIFIÉ

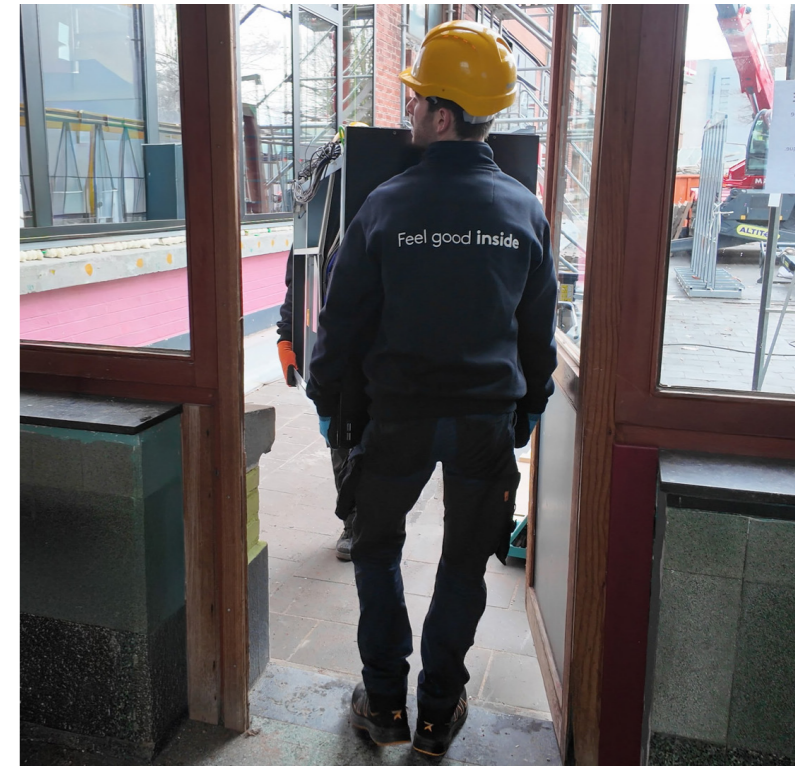
Les points de fixation de l'unité sont positionnés à des hauteurs différentes à l'avant et à l'arrière. Cette disposition décalée permet aux opérateurs d'engager d'abord les deux tiges filetées arrière, puis les deux avant, ce qui simplifie considérablement le montage et en renforce la sécurité.

ACCÈS FACILITÉ

La conception des portes offre à un seul technicien un accès rapide aux principaux composants de l'unité. Montées sur charnières, elles s'ouvrent en douceur et permettent un accès direct à l'intérieur.

Les habillages extérieurs sont fixés par un système magnétique, permettant une installation rapide et sans outil.

Grâce au système magnétique « easy-click », les panneaux peuvent être installés ou retirés sans effort

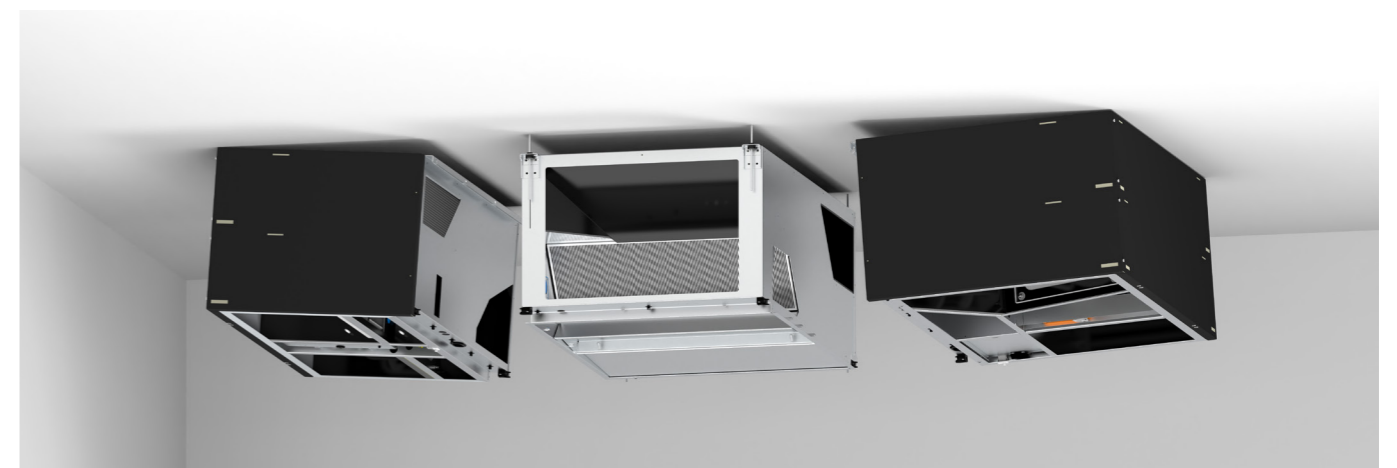


pour les opérations de maintenance ou d'inspection. Les carénages sont expédiés séparément de l'unité, réduisant ainsi les risques de dommages durant le transport.

ÉCHANGEUR DE CHALEUR ENTALPIQUE

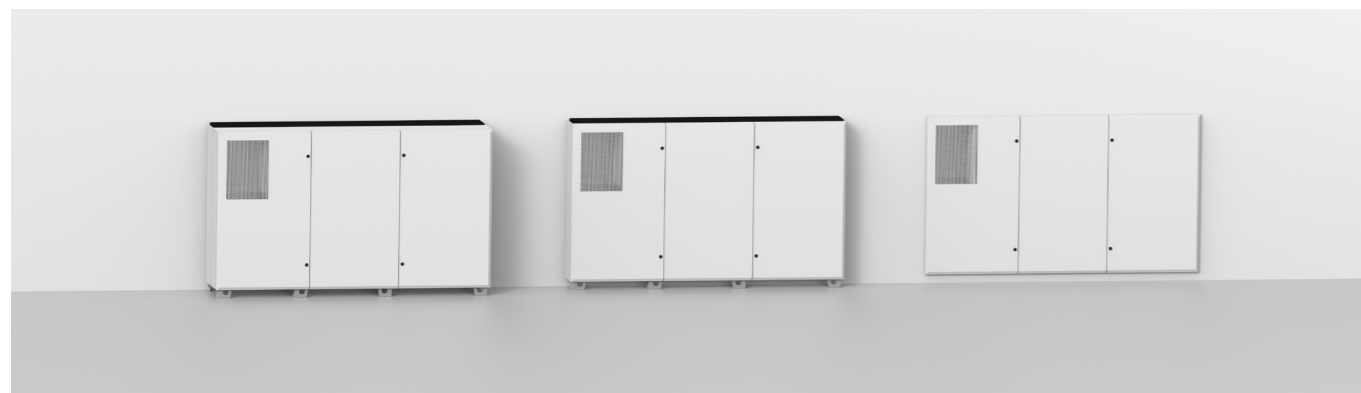
L'échangeur de chaleur enthalpique est disponible en option et inclus systématiquement dans la configuration verticale.

Au-delà de permettre l'installation dans des environnements humides, cette fonctionnalité simplifie également le processus d'installation, aucun système d'évacuation des condensats n'étant nécessaire.



SERENITY d'integration

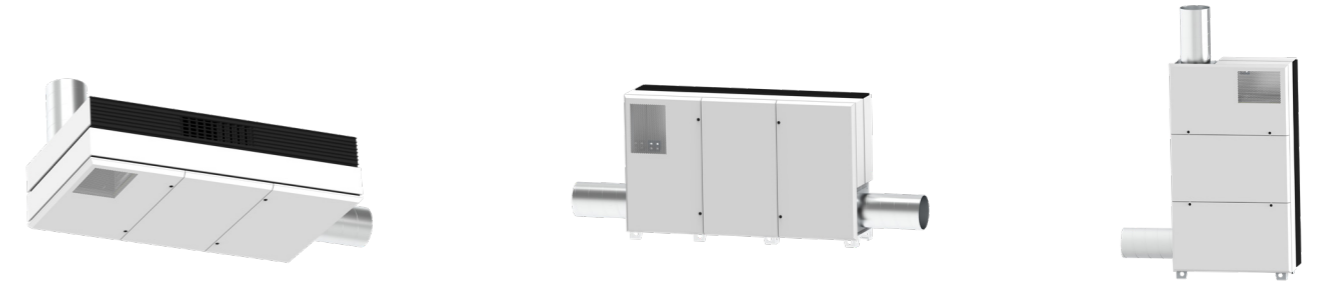
SERENITY a été conçu pour être intégré dans un bâtiment de 72 manières différentes. L'unité peut être installée au plafond ou au sol, en position verticale ou horizontale. Chaque installation peut être intégrée, semi-intégrée ou non intégrée.



L'« unité standard » est disponible en deux configurations : raccordement « TOP » ou raccordement vers l'arrière de l'unité. Il est également possible de combiner les deux, avec un raccordement en « TOP » et l'autre en configuration arrière.



L'« unité latérale » offre davantage de possibilités de raccordement : « TOP », arrière et latéral. Sur l'extraction comme sur le soufflage, chaque configuration est possible.



Le « caisson additionnel » permet un double raccordement du même côté.

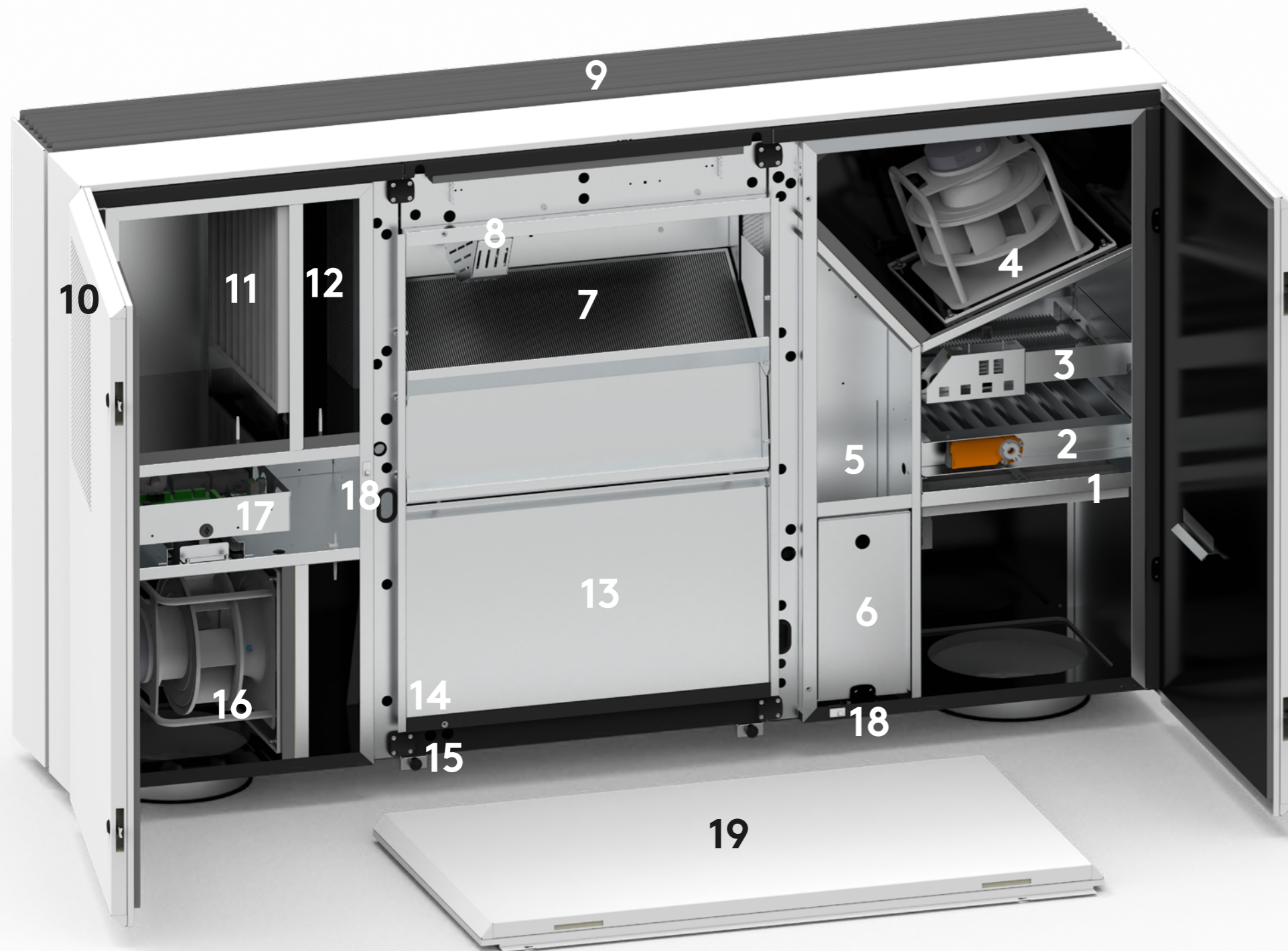


ESTHÉTIQUE

SERENITY est proposé en deux finitions, noir (RAL 9005) pour un aspect uniforme, ou blanc (RAL 9016) avec une grille frontale noire contrastante.



Composants

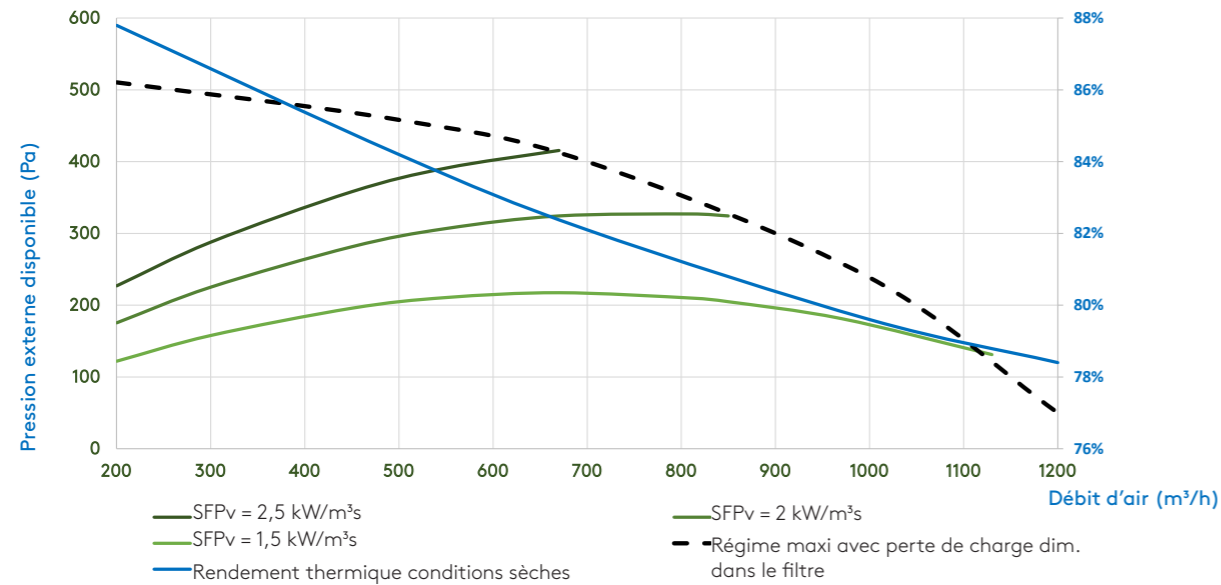


1. Filtre d'air neuf
2. Registre d'air neuf
3. Préchauffage électrique*
4. Ventilateur de soufflage
5. Bypass
6. Coffret électrique (alimentation)
7. Échangeur de chaleur à plaques
8. Post-chauffage électrique* ou batterie hydraulique réversible*/chauffage*/refroidissement*
9. Grille de diffusion d'air à double déflexion
10. Grille d'extraction
11. Filtre air extrait
12. Capteurs : CO2*/humidité*
13. Bac à condensats
14. Pompe à condensats
15. Évacuation des condensats
16. Ventilateur d'extraction
17. Coffret électrique (PCB) - Boîtier de régulation
18. Contacteurs de porte
19. Porte centrale

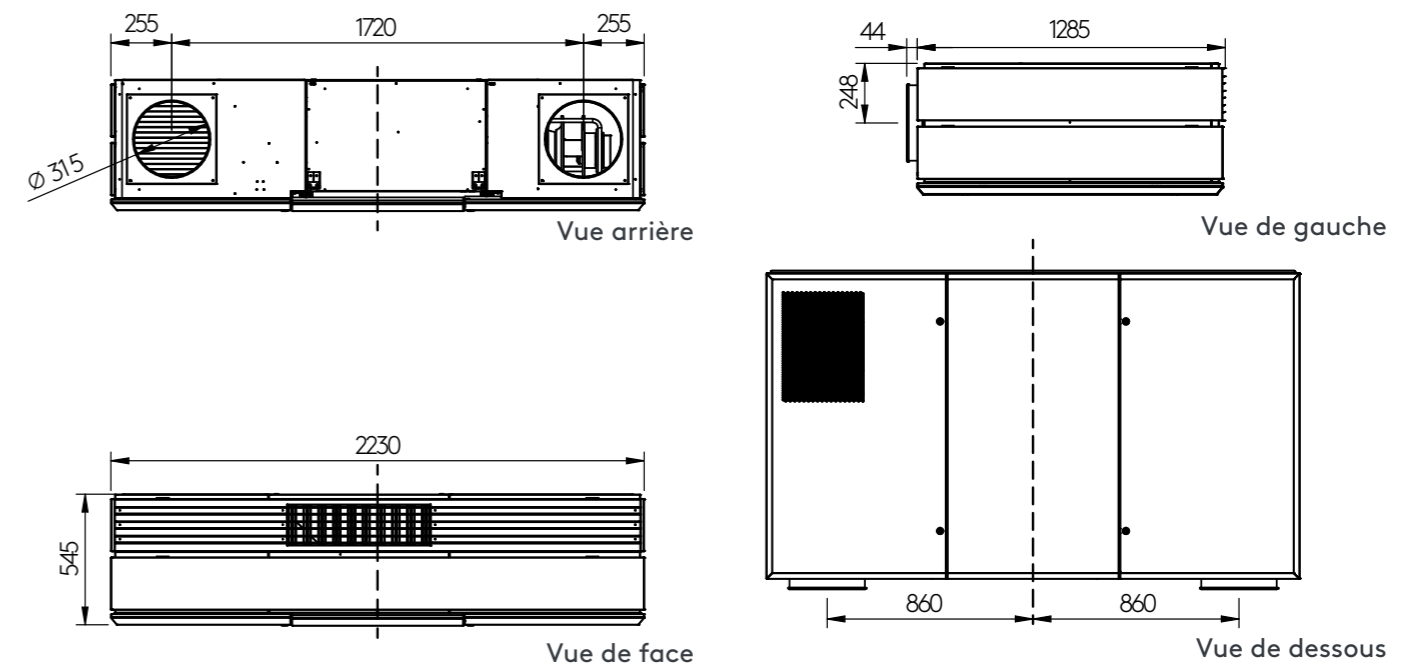
* disponible en option



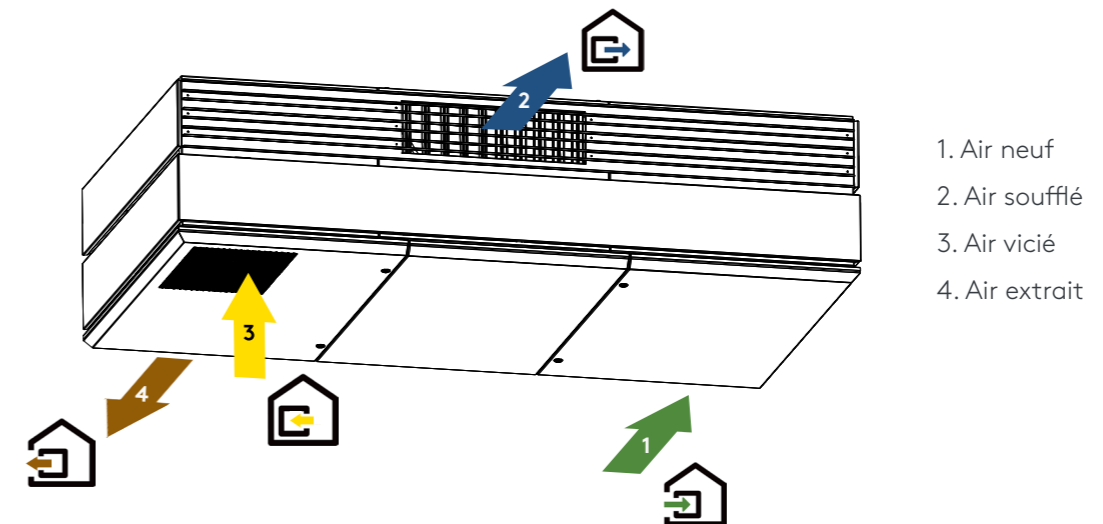
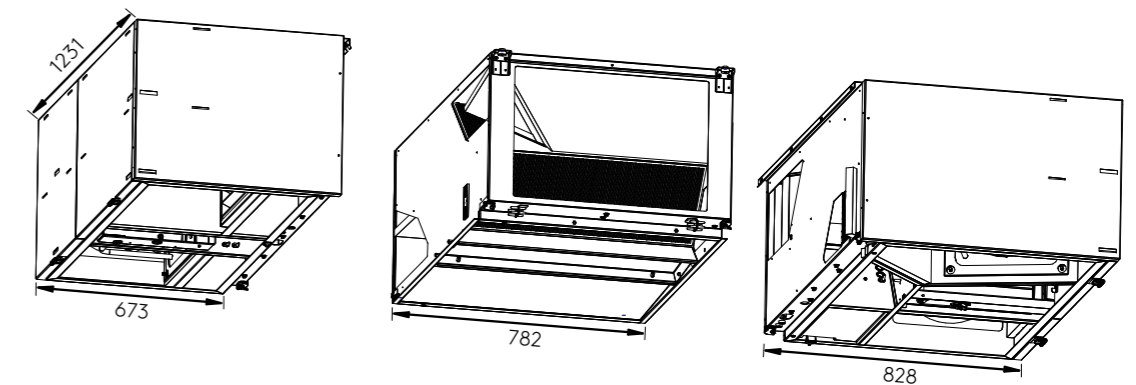
SERENITY 10



DIMENSIONS (MM)



• DÉBIT D'AIR	200-1200 m³/h
	56-333 l/s
• NIVEAU SONORE A 1M	35dB(A) à 1000m³/h
• NIVEAU SONORE A 3M	30dB(A) à 1000m³/h
• DIMENSIONS L x L x H (mm)	1285/2230/545
• EMPREINTE AU SOL (HORIZONTALE VERTICALE) (m²)	1.22 0.71
• POIDS	300 kg
• ALIMENTATION ÉLECTRIQUE	1 x 230 V
• CONSOMMATION ÉLECTRIQUE MAXI	5.3 A
• PROTECTION PAR FUSIBLE RECOMMANDÉE	D6A - 10kA - AC3
• CLASSE DE FILTRES (FILTRES PLISSÉS)	ePM10 50%
• SORTIES CIRCULAIRES	Ø 315 mm
• TEMPÉRATURE AMBIANTE	-20 ... +40°C



Débit d'air	Pa ext ¹	SFPv ²	Vélocité ³ utilisé / max. Air soufflé	Vélocité ³ utilisé / max. Air rejeté	Puissance absorbée ²	Efficacité thermique à sec de l'air soufflé ⁴
m³/h	l/s	Pa	kW/m³/s	%	W	%
200	56	100	1,24	44	69	88%
500	139	100	0,97	59	135	84%
700	195	100	1,03	70	199	82%
1000	278	100	1,25	89	347	80%
1200	334	100	1,49	103	497	78%

Conditions

*1 Valeurs calculées à 100 Pa de pression externe (0 SUP/100 ODA & 0 ETA /100 EHX)

*2 SFPv et puissance absorbée calculées avec des filtres propres

*3 La réduction de vitesse correspond à la pression maximale disponible avec des filtres semi-encrassés

*4 Efficacité thermique selon la norme EN308

Options

COMMUNICATION ET HMI



372194
TACtouch
TAC7



521412
BACnet
gateway



G020056
INSIDE Ready



025006
MODBUS



G020055
WIFI-
ETHERNET



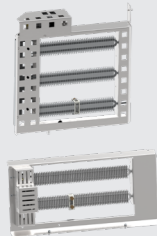
025045
SAT KNX

CLAPET PAPILLON



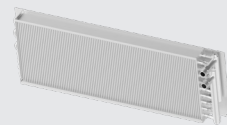
	CID	Dimensions (mm)
SERENITY 6	883873	Ø 250
SERENITY 8	883874	Ø 315
SERENITY 10	883874	Ø 315

BATTERIES ELECTRIQUES



	PRECHAUFFAGE		POSTCHAUFFAGE	
	CID	PUISSANCE	CID	PUISSANCE
SERENITY 6	883861	Arrive bientôt	883862	Arrive bientôt
SERENITY 8	883865	3 kW	883866	3 kW
SERENITY 10	883865	3 kW	883866	3 kW

BATTERIES A EAU



	CHAUFFAGE	REFROIDISSEMENT
SERENITY 6	883864	Arrive bientôt
SERENITY 8	883867	883868
SERENITY 10	883867	883868

FILTRES



	CID	Type de filtre Dimensions (mm)
SERENITY 6	Arrive bientôt	Arrive bientôt
SERENITY 8	125233	ePM1 60% 455 x 426 mm
SERENITY 10	125233	ePM1 60% 455 x 426 mm

SONDES

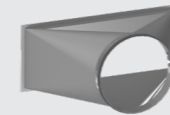
	CID				
	CO ₂	HUMIDITY	VOC	ROOM T°	CO ₂ WALL
SERENITY 6	Arrive bientôt	Arrive bientôt	Arrive bientôt	Arrive bientôt	Arrive bientôt
SERENITY 8	883880	883879	Arrive bientôt	370042	370015
SERENITY 10	883880	883879	Arrive bientôt	370042	370015

KIT ANTIGEL



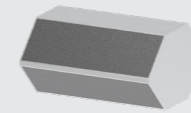
	CID
SERENITY 06	883889
SERENITY 08	883889
SERENITY 10	883889

SORTIE CIRCULAIRE POUR CONFIGURATION INTÉGRÉE



	CID
SERENITY 06	Arrive bientôt
SERENITY 08	882726
SERENITY 10	882726

ECHANGEUR À PLAQUES ENTHALPIQUE



	CID
SERENITY 06	Arrive bientôt
SERENITY 08	115333
SERENITY 10	115333

Feel good **inside**

