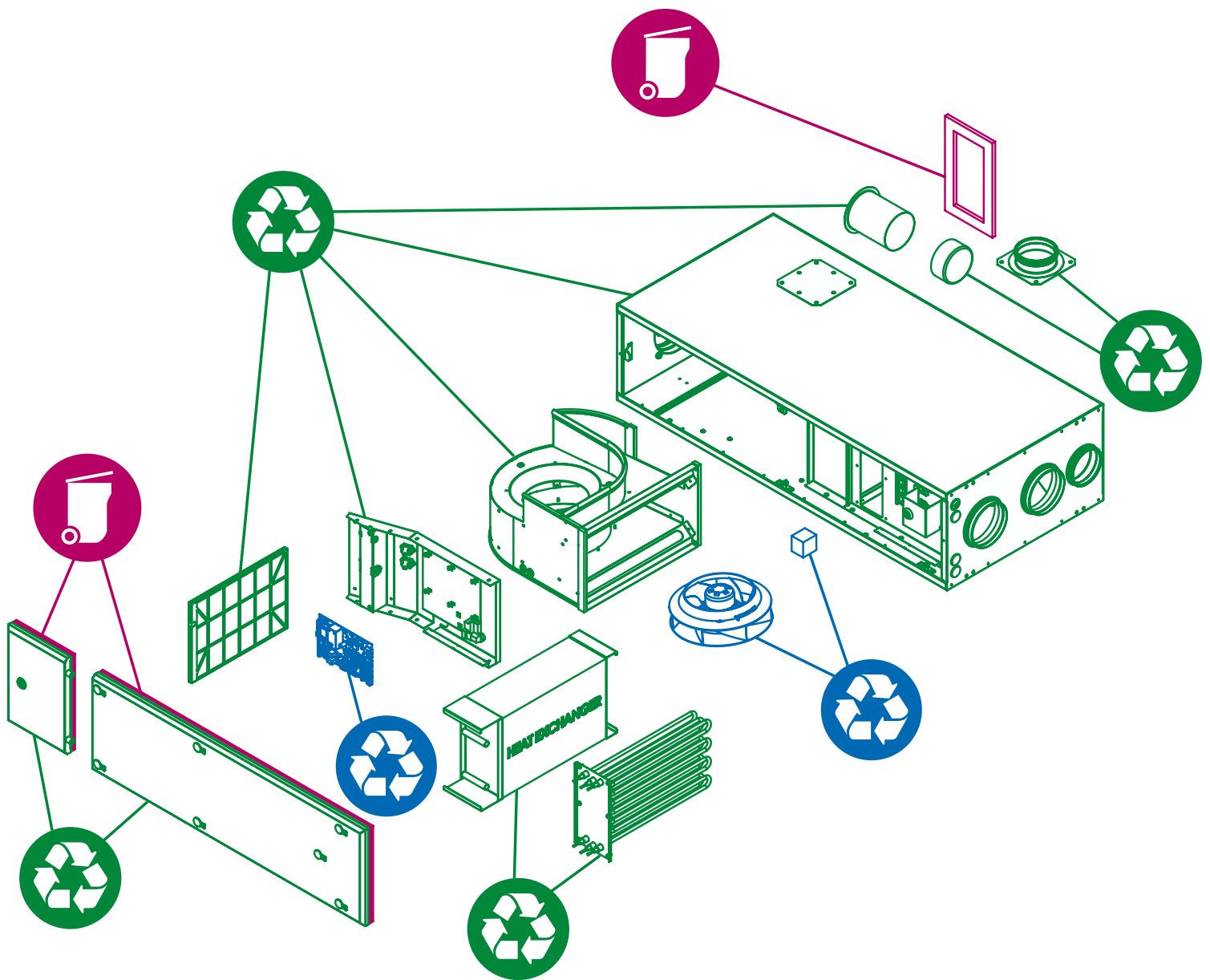


# CASA<sup>®</sup> CombiWin

Dis-assembly instructions | Purku- ja irrotusohje | Anvisningar för isärtagning | Anvisninger vedrørende forudgående demontage | Anweisungen zur Zerlegung | Concernant les instructions de démontage | Le istruzioni di disassemblaggio | Instrukcje demontażu | Lahtivõtmise juhiste



Metal | Metalli | Metall  
Metal | Metall | Métal  
Metallo | Metal | Metall



WEEE | SER | WEEE |  
WEEE | WEEE | DEEE |  
RAEE | WEEE | WEEE



Combustible waste | Polttokelpoinen jäte |  
Brännbart avfall | Brændbart affald |  
Brennbare Abfälle | Déchets combustibles |  
Rifiuti combustibili | Odpady palne |  
Põlevad jätmed