

ACTUATOR_c 24V

Montage – Einregulierung

2024-10-31
Art. 942428065

Technische Daten

Spannung	24 V AC/DC, +20 % ... -10 %	
Max. Stützstrom	<300 mA für max. 2 min.	
Nennleistung, Betriebsbeginn:	6 VA für höchstens 2 Minuten	
Nennleistung, Betrieb:	1 VA	
Hub	4,0/5,0 mm	
Stellkraft	100 N +10 %	
Flüssigkeitstemperatur	0 °C bis +100 °C ¹⁾	
Lagertemperatur	-25 °C bis +60 °C	
Umgebungstemperatur	0 °C bis +60 °C	
Gehäuseschutzart	III	
Gehäuseschutzart	IP 54 ²⁾	
CE-Kennzeichnung gemäß	EN 60730	
Gehäuse	Material	Polyamid
	Farben	Hellgrau (RAL 7035) Schwarz*
Anschlussleitung	Typ	2 x 0,75 mm ² PVC (halogenfrei)
	Farben	Hellgrau (RAL 7035)
	Länge	1 m
Gewicht mit Anschlusskabel (1 m)		100 g
Überspannungsschutz gemäß EN 60730-1		1 kV
1) oder höher, abhängig vom Adapter		
2) in allen Einstellpositionen		

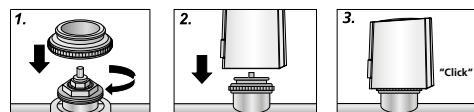
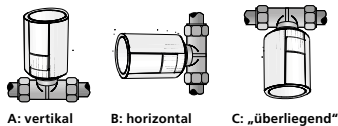
* Nur für ACTUATOR c - 24 V - NC Stifte an den Kabelenden

Installation mit Ventiladapter

Das Ventiladaptersortiment garantiert ein perfektes Zusammenpassen der Stellantriebe mit beinahe allen auf dem Markt verfügbaren Ventilböden und Heizkreisverteilern. Der Stellantrieb wird auf dem zunächst von Hand aufgeschraubten Ventiladapter einfach festgedrückt.

Installationsbetriebsart

Der Stellantrieb sollte möglichst in vertikaler oder horizontaler Lage montiert werden. Bei einer „überliegenden“ Installation können besondere Verhältnisse (zum Beispiel Entwässerung) die Lebensdauer des Stellantriebs verkürzen.



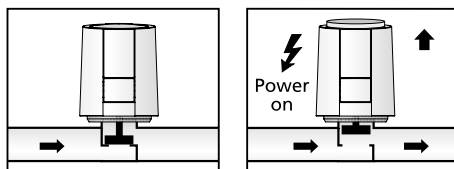
1. Schrauben Sie den Ventiladapter von Hand am Ventil fest.
2. Legen Sie den Stellantrieb vertikal an den Ventiladapter an.
3. Drücken Sie den Stellantrieb von Hand in vertikaler Richtung fest. Es muss ein Klick zu hören sein.

Funktionsanzeige

Die Funktionsanzeige des Stellantriebs (Rundumanzeige) zeigt auf den ersten Blick, ob das Ventil offen oder geschlossen ist. Dies ist auch im Dunkeln erkennbar.

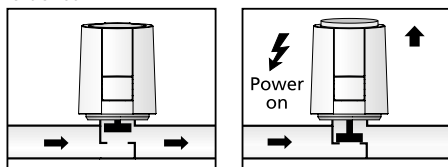
Für die Ausführung NC:

„Normally Closed“ zieht die Funktionsanzeige beim Öffnen des Ventils hoch.



Für die Ausführung NO:

„Normally Open“ zieht die Funktionsanzeige beim Schließen des Ventils hoch.



„First Open“-Funktion (nur für NC-Ausführungen)

Bei Lieferung ist der Stellantrieb wegen der „First Open“-Funktion normal geöffnet. Dies ermöglicht Heizbetrieb auch während der Bauphase, wenn die Stromkabel für die Temperaturregelung noch nicht für alle Räume verlegt worden sind. Nach der späteren Inbetriebnahme des Systems wird die „First Open“-Funktion durch Anlegen der Betriebsspannung (länger als 6 Minuten) automatisch entsperrt und der Stellantrieb ist voll in Betrieb.

Elektrischer Anschluss

