

# ACTUATOR<sub>C</sub> 0-10V

Montage – Einregulierung

2024-09-25  
Art. 942428066

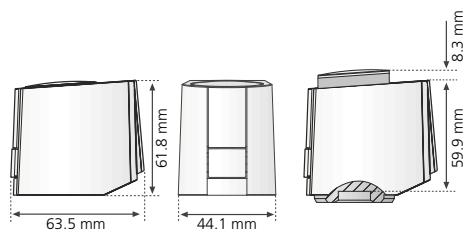
## ACTUATOR 0-10V NC, 24V AC/DC

### Technische Daten - Der Stellantrieb

Spannung	24 V AC/DC, -20 % ... +20 %	
Steuerspannungsbereich	0 V ... 10 V (Verpolungsschutz)	
Max. Stützstrom	<320 mA für max. 2 min.	
Nennleistung, Betriebsbeginn:	6 VA für höchstens 2 Minuten	
Nennleistung, Betrieb:	1 VA	
Widerstand für zugeführte Steuerspannung	100 k $\Omega$	
Hub	6,5 mm (minus 0,5 mm Über-Öffnung)	
Stellkraft	125 N +5 %	
Flüssigkeitstemperatur	0 °C bis +100 °C <sup>1)</sup>	
Lagertemperatur	- 25 °C bis +65 °C	
Umgebungstemperatur	0 °C bis +60 °C	
Gehäuseschutzart	IP 54 <sup>2)</sup>	
Gehäuseschutzart	III	
CE-Kennzeichnung gemäß	EN 60730	
Gehäuse	Material	Polyamid
	Farbe	Weiß
Anschlussleitung (halogenfrei)	Typ	3 x 0,22 mm <sup>2</sup> PVC
	Farbe	Weiß
	Länge	1 m; 10 m
Gewicht mit Anschlusskabel (1 m)	111 g	
Überspannungsschutz gemäß EN 60730-1	1 kV	

1) oder höher, abhängig vom Adapter  
2) in allen Einstellpositionen

### Abmessungen



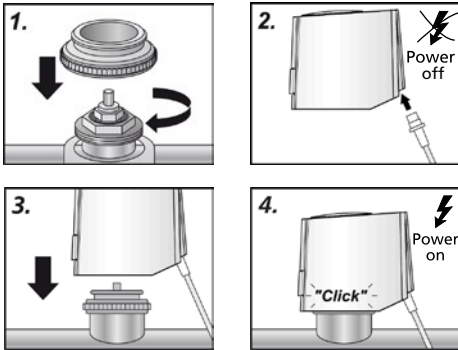
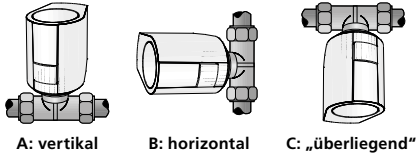
# ACTUATOR c 0-10V

## Installation mit Ventiladapter

Das Ventiladaptersortiment garantiert ein perfektes Zusammenpassen der Stellantriebe mit beinahe allen auf dem Markt verfügbaren Ventilböden und Heizkreisverteilern. Der Stellantrieb wird auf dem zunächst von Hand aufgeschraubten Ventiladapter einfach festgedrückt.

## Installationsbetriebsart

Der Stellantrieb sollte möglichst in vertikaler oder horizontaler Lage montiert werden. Bei einer „überliegenden“ Installation können besondere Verhältnisse (zum Beispiel Entwässerung) die Lebensdauer des Stellantriebs verkürzen.



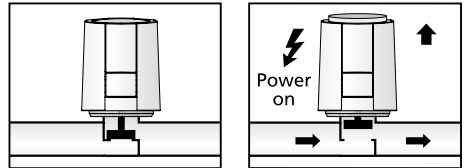
1. Schrauben Sie den Ventiladapter von Hand am Ventil fest.
2. Schließen Sie die Leitung am Stellantrieb an.
3. Legen Sie den Stellantrieb vertikal an den Ventiladapter an.
4. Drücken Sie den Stellantrieb von Hand in vertikaler Richtung fest. Es muss ein Klick zu hören sein.

## Funktionsanzeige

Die Funktionsanzeige des Stellantriebs (Rundumzeige) zeigt auf den ersten Blick, ob das Ventil offen oder geschlossen ist. Dies ist auch im Dunkeln erkennbar.

## Für die Ausführung NC:

„Normally Closed“ zieht die Funktionsanzeige beim Öffnen des Ventils hoch.



## „First Open“-Funktion (nur für NC-Ausführungen)

Bei Lieferung ist der Stellantrieb wegen der „First Open“-Funktion normal geöffnet. Dies ermöglicht Heizbetrieb auch während der Bauphase, wenn die Stromkabel für die Temperaturregelung noch nicht für alle Räume verlegt worden sind. Nach der späteren Inbetriebnahme des Systems wird die „First Open“-Funktion durch Anlegen der Betriebsspannung (länger als 6 Minuten) automatisch entspert und der Stellantrieb ist voll in Betrieb.

## Elektrischer Anschluss

