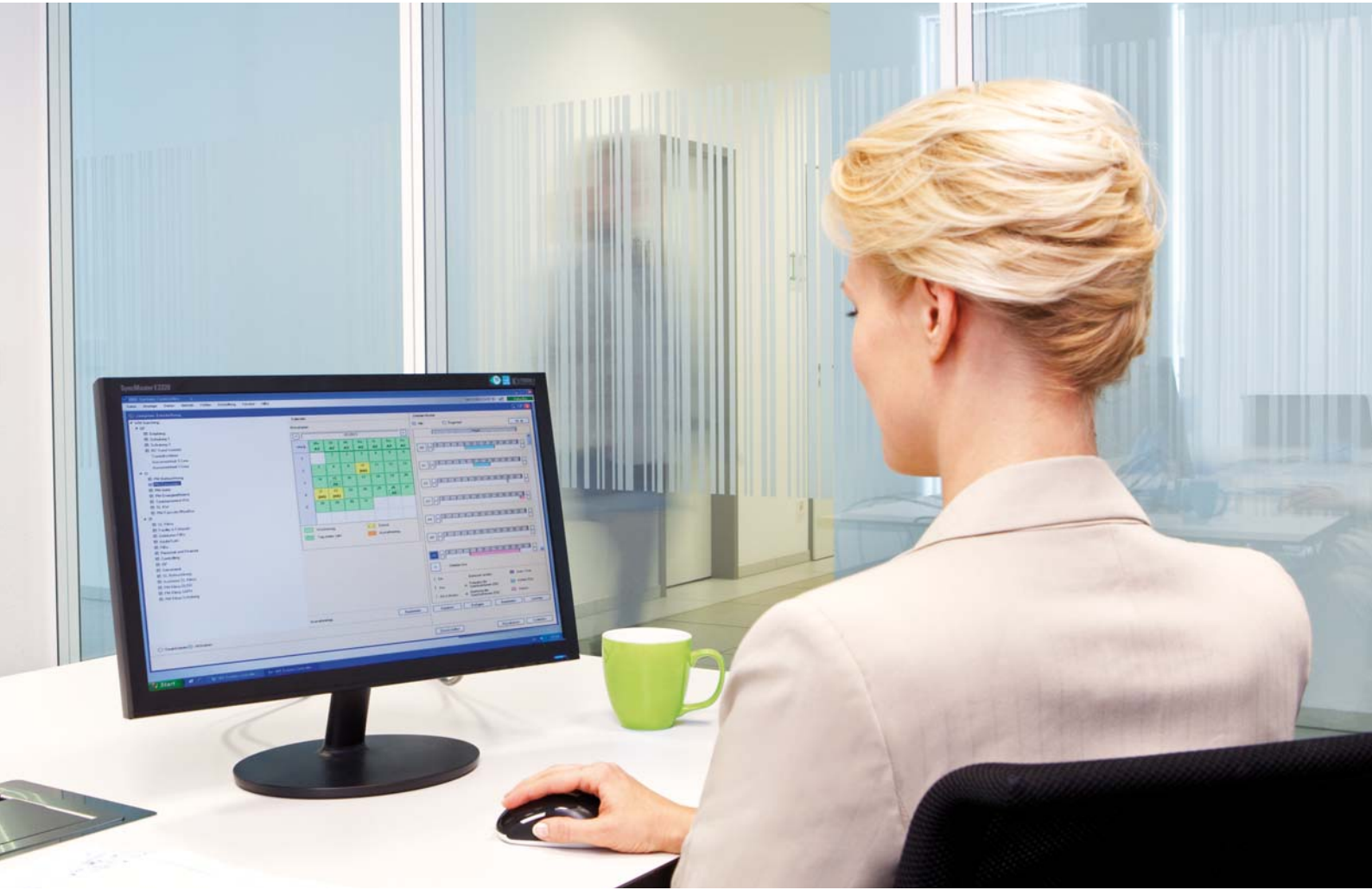


# System-Controller Lite

für das VRF-Komplettsystem V-II



Systemlösungen für Raumklima



**FUJITSU**

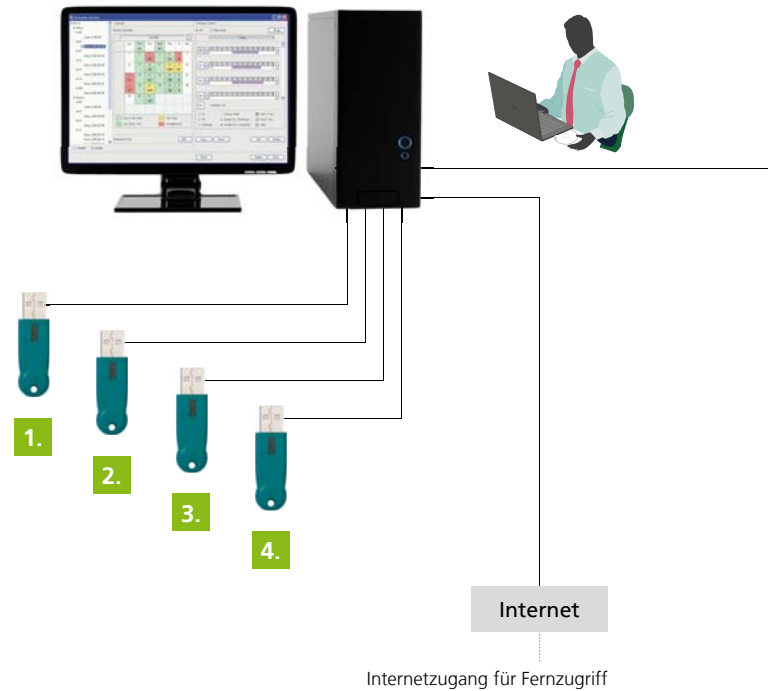
# System-Controller Lite für VRF-Systeme

Beim neuen, **modular aufgebauten System-Controller Lite** bezahlen Sie nur noch die Funktionen, die Sie auch benötigen. Die Anschaffungskosten verringern sich um 50 % im Vergleich zum herkömmlichen System-Controller (bei Kombination der am häufigsten gewünschten Funktionen „Basismodul“ + „Einzelkostenabrechnung“).

Bereits mit der Basisversion des **System-Controller Lite** lassen sich bis zu 400 Inneneinheiten steuern, überwachen und abrechnen. Für die meisten Projekte ist das absolut ausreichend. Mit der Zusatzsoftware für den **Fernzugriff** steuern und überwachen Sie sogar bis zu 4.000 Inneneinheiten einfach und bequem per Internet.

Die Basissoftware ist um folgende **Funktionspakete erweiterbar**:

- Einzelkostenabrechnung
- Energiesparmanagement
- Fernzugriff



## 1. Basissoftware

Mit der Basissoftware des System-Controller Lite erhalten Sie eine zentrale, **PC-gesteuerte Überwachungseinheit für alle Fujitsu VRF-Systeme**. Hiermit können Sie operative Abläufe wie Timerprogramme übersichtlich planen, präzise klimatisieren und alle Einheiten zentral steuern. Darüber hinaus lässt sich optionale Zusatzsoftware installieren. Damit bietet Ihnen das System eine genaue Kalkulation des Stromverbrauchs, verbesserte Energiesparfunktionen oder einen Fernzugriff auf das Klimasystem.

Somit sind alle Anforderungen und Wünsche des Verwalters oder Eigentümers in höchstem Maße erfüllt. Mit dem System-Controller Lite lassen sich lokal bis zu 400 Innen- und 100 Außeneinheiten steuern und überwachen.



Abb.: Timer-Steuerung der Basissoftware

## 2. Einzelkostenabrechnung (optional)

Die zertifizierte Fujitsu Zusatzsoftware (ECA) erfasst sämtliche Energiekosten zur individuellen Abrechnung. Dieses Verfahren ist vom unabhängigen Institut für Energie-, Kälte- und Klimatechnik Gladbeck GmbH (InEKK) **zertifiziert** und stellt ein **analoges Verfahren nach Heizkostenverordnung** dar. Im Gegensatz zu anderen Systemen kann ein pulsgebender Stromkostenzähler **den tatsächlichen Verbrauch** ermitteln und an die Fujitsu Außeneinheit übertragen.

Aufgrund der erfassten Energiedaten der Inneneinheiten teilt die Software die tatsächlichen Stromverbrauchswerte den einzelnen Parteien zu. Somit lässt sich direkt eine detaillierte Stromkostenrechnung für jede Partei erstellen.

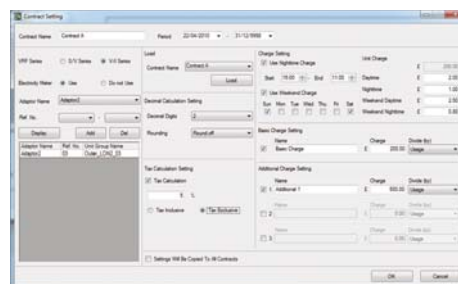
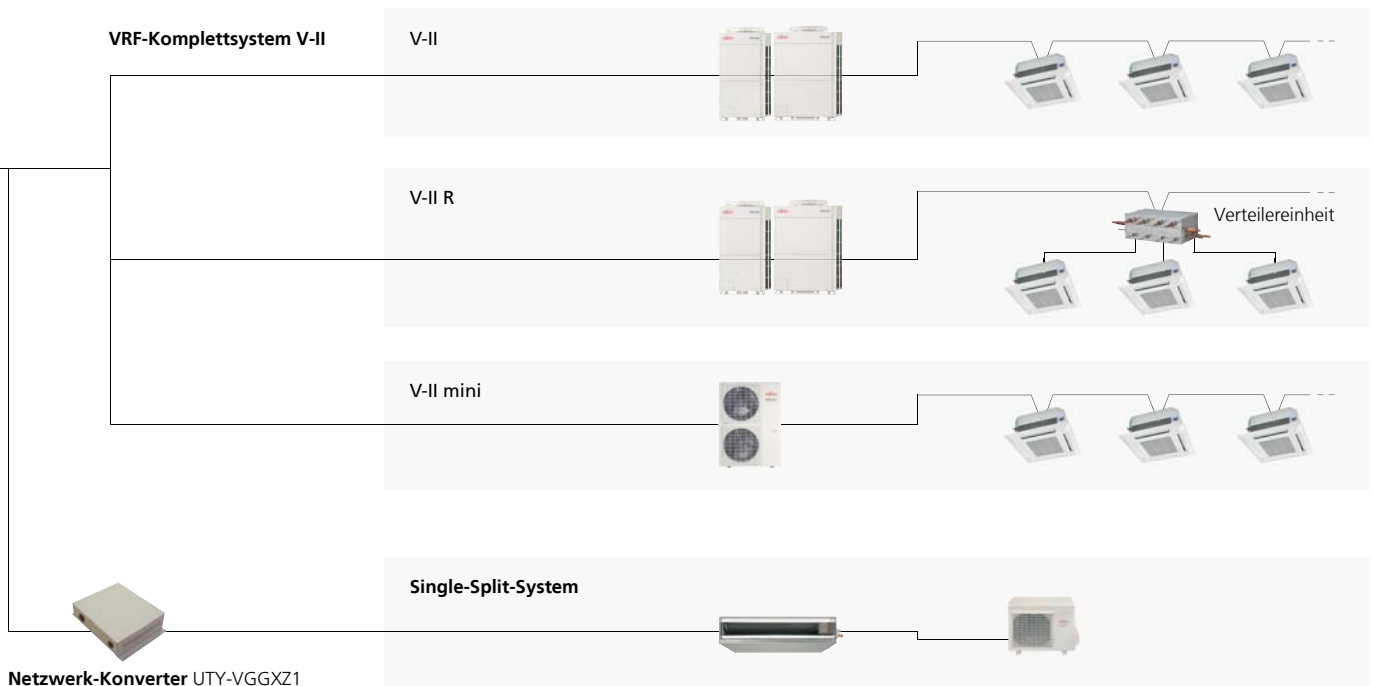


Abb.: Voreinstellungen für Einzelkostenabrechnung



### 3. Energiespar-Management (optional)

Durch diese Zusatzsoftware lassen sich energiesparende Maßnahmen wie z.B. der „Lastabwurf in Abhängigkeit der saisonalen Wetterlage“ planen. Die **graphische Darstellung des tatsächlichen Stromverbrauches** von Vormonat oder -jahr ermöglicht die übersichtliche Planung von Leistungs- oder Temperaturbegrenzungen einzelner Einheiten. Weiterhin kann der maximale Stromverbrauch der Außeneinheiten mit Hilfe eines Jahresplans begrenzt werden.

Zur Einhaltung des idealen Energieverbrauchs für Sommer- oder Winterbetrieb lässt sich die Leistung der Inneneinheiten nach einem Rotationsprinzip begrenzen. Somit kann der natürliche Sonnenstand in den Tagesverlauf und damit in die Auslastung der Klimageräte einbezogen werden.

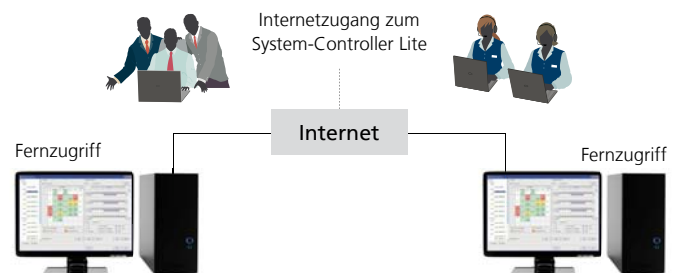


Abb.: Verbrauchswerte im Energiespar-Management

### 4. Fernzugriff (optional)

Diese Zusatzsoftware ermöglicht den **Onlinezugriff auf die Basissoftware** von einem PC aus über das Internet. Sämtliche Funktionen des System-Controller Lite sowie optionale Zusatzsoftware können verwendet werden. Die Onlineverbindung mit dem System-Controller Lite ist durch das besonders sichere SSL-Verschlüsselungsverfahren gegen unberechtigten Zugang gesichert.

Auf den System-Controller Lite können bis zu fünf externe Computer mit individuellen Zugangsrechten zugreifen. Jeder Zugang muss per ID autorisiert werden und ist mit einem Passwort geschützt. Sie können von jedem PC auf bis zu 10 VRF-Netzwerke und somit 4.000 Innen- und 1.000 Außeneinheiten zugreifen.



Schema: Externer Fernzugriff auf System-Controller Lite

Firmenstempel: