

Programmupdate von GOLD/COMPACT-Geräten mit Hilfe von MMC/SD-Karten

1. Allgemeines

Die Steuereinheit des GOLD/COMPACT-Gerätes ist mit einem Anschluss für „Multimedia card“, MMC/SD-Speicherkarte versehen.

Eine SD-Karte kann nicht für GOLD RX/PX/CX/SD verwendet werden, wenn die Steuereinheit die Version 5.07 oder älter hat. Eine SD-Karte kann nicht für COMPACT verwendet werden, wenn die Steuereinheit die Version 1.03 oder älter hat.

Bei Anschluss einer MMC/SD-Karte an die Steuereinheit prüft die Steuerung automatisch, ob die Programmversion auf der Karte jünger ist als die der Steuerung.

Wenn ja, wird ein Displaybild angezeigt, in dem der Bediener die Aktualisierung zu bestätigen hat.

Die Zeit für das Update hängt davon ab, in wie vielen Dateien sich das alte und das neue Programm unterscheiden. Die Zeitdauer liegt zwischen einer und zehn Minuten.

Bei Aktualisierung des Gerätes mit einer früheren Programmversion am Handterminal können die Anzeigen ein anderes Aussehen haben. Deshalb werden gewisse Displayanzeigen in zwei Varianten angezeigt.

Wird Bild 2a oder 2b angezeigt müssen Sie mindestens 10 Minuten warten. Ist das Bild immer noch vorhanden, schalten Sie die Stromversorgung aus und lassen sie 10 Sekunden ausgeschaltet. Strom wieder einschalten, um die Steuerung erneut zu starten.

2. Verlauf der Aktualisierung

Prüfen Sie, dass die aktuellen Geräteeinstellungen mit dem Inbetriebnahmeprotokoll übereinstimmen oder notieren Sie sie erneut. Bei einigen Updates mit umfangreichen Veränderungen kann ein Zurücksetzen auf die Werkseinstellungen erforderlich sein, das die vorgenommenen eigenen Einstellungen zurücksetzt.

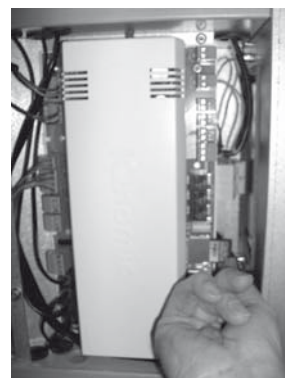
1. Gerät stoppen. Abwarten bis Bild 4 im Display des Bedienterminals erscheint. Sicherheitsschalter ausschalten.

2. MMC/SD-Karte mit der Textseite nach vorn durch den Schlitz an der rechten Seite der Steuereinheit in den Kartenleser einsetzen. Siehe Abb. 1. Sicherheitsschalter einschalten.

Bild 1



GOLD
RX/PX/CX/SD



GOLD LPI/
COMPACT

Bild 2a

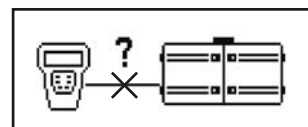


Bild 2b

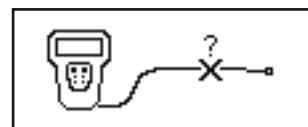


Bild 3a

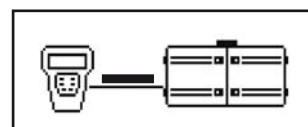


Bild 3b



3. Abwarten bis die Steuerung erkennt, dass ein neues Programm auf der MMC/SD-Karte vorhanden ist und die Anzeige für Update erscheint, siehe Bild 5a oder 5b. (Ca. 1 Minute, wenn neue Dateien vorliegen, andernfalls erfolgt keine Anzeige im Display.)

4. Mit Enter am Handterminal bestätigen, dass das Update ausgeführt werden soll.

5. Die Anzeige wechselt während des Updates zu Bild 6a oder bei älteren Programmversionen zu 6b und nach weiteren ca. 10 Sekunden zu 2b.

6. Die Anzeige wechselt bei den neueren Programmversionen zu Bild 3a, wenn das Gerät neu gebootet wird (das neue Programm eingelesen wird). Bei älteren Programmversionen wird hier auch Bild 2b angezeigt.

7. Beim Upgrade von GOLD RX/PX/CX/SD von der Programmversion 1.02 – 2.02 auf Programmversion 3.03 oder jünger erfolgt die Programmübertragung in zwei Schritten. Wenn Bild 4 wieder erscheint, warten, bis die Nullpunktkalibrierung erfolgt ist und Bild 5a oder 5b wieder angezeigt wird (nach etwa drei Minuten). Danach wieder ab Punkt 3 fortsetzen.

8. Die Stromzufuhr unterbrechen und die MMC/SD-Karte entfernen, wenn Bild 7 angezeigt wird. (Wenn ein Frequenzumrichter verwendet wird, GOLD RX/PX/CX/SD Version C, und der DIP-Schalter in der Position ON steht, muss die Stromzufuhr mindestens 1 Minute nach der Aktualisierung unterbrochen sein).

9. Bitte befolgen Sie die mit der MCC-Card erhaltenen Anleitungen oder führen Sie einen Reset auf die werkseitigen Voreinstellungen durch, damit alle Parameter richtig eingestellt werden. Diese Funktion wird aktiviert unter Installation/Handterminal/Grundeinstellungen/ Werkseinstellung. Alle Einstellungen, bis auf die Einstellungen für Kommunikation und Alarmprioritäten, werden auf die werkseitig eingestellten Werte zurückgestellt. Beim Upgrade von GOLD RX/PX/CX/SD auf die Programmversion 3.03 oder jünger werden alle Alarmprioritäten automatisch werkseitig eingestellt.)

10. Gewünschte Funktionen und Sollwerte überprüfen bzw. einstellen.

11. Gerät in der gewünschten Betriebsart starten.

Bild 4



Bild 5a

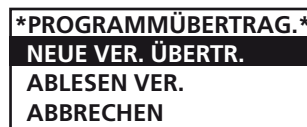


Bild 5b

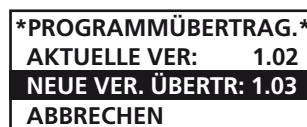


Bild 6a



Bild 6b



Bild 7

